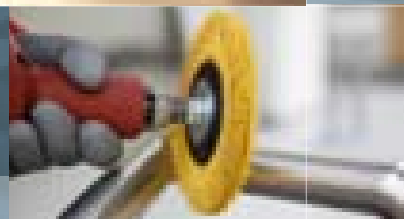


3M Lösungen
Industrie, Handwerk & Instandhaltung



Kleben
Schleifen
Schützen



3M

Das ist 3M



Das Unternehmen 3M

3M wurde 1902 als Minnesota Mining & Manufacturing Company gegründet. Der Sitz der Zentrale der heutigen 3M Company befindet sich in St. Paul im US-Bundesstaat Minnesota. Mittlerweile ist 3M in über 60 Ländern aktiv.

Die Entwicklung neuer Produkte, die auf verwandten Technologien basieren, ist typisch für 3M. In über 100 Jahren Firmengeschichte entstanden mehr als 30 Technologie-Plattformen, die sich zu einer faszinierenden Fülle von mehr als 50.000 verschiedenen Produkten verzweigen – für die unterschiedlichsten Lebens- und Arbeitsbereiche.

3M Produkte für Industrie und Handwerk

3M hat für seine Kunden in Industrie, Handwerk und Instandhaltung Produkte entwickelt, die zu besseren Arbeitsergebnissen führen und eine höhere Produktivität ermöglichen. So sparen die Anwender Zeit und damit Kosten und können ihrerseits Produkte herstellen, die den höchsten Qualitätsansprüchen der Verbraucher genügen.

Die 3M Erfindungen sind nicht zuletzt das Resultat eines intensiven Dialogs mit den Kunden. So kennen wir die Bedürfnisse unserer Partner und versuchen, dafür maßgeschneiderte Produkte zu liefern.



Produktauswahl und Bestellungen

Auf den nachfolgenden Seiten bieten wir Ihnen eine Auswahl der 3M Produktprogramme für Industrie und Handwerk.

Obwohl in diesem Katalog nur ein kleiner Teil der gängigsten Artikel gezeigt werden kann, wird dennoch die Vielfältigkeit des 3M Sortiments und die Innovationskraft in den verschiedenen Technologien erkennbar.

Sollten Sie hier noch keine Lösung für Ihr Anwendungsproblem finden, so wenden Sie sich bitte an unseren autorisierten Fachhandel (im Internet unter www.3MeShop.de) oder per E-mail an: 3MeShop.de@mmm.com.

Wir sind sicher, dass wir Ihnen sachkundig mit einem auf Ihre Anforderung zugeschnittenen Konzept helfen können.

Aufträge (Bestellungen), die an die 3M Deutschland GmbH gerichtet sind, werden über den autorisierten Fachhandel abgewickelt.

Impressum

3M Deutschland GmbH
 Industrieprodukte
 Carl-Schurz-Straße 1
 41453 Neuss

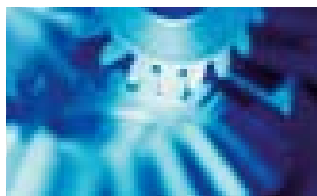
Leitfaden Instandhaltung

3M Lösungen für Instandhaltungsaufgaben sind so vielfältig wie die Anforderungen Ihres Betriebs. Ob mechanische Instandhaltung, Klimatechnik oder Facility Management – vom Schweißen bis hin zum Lackieren – 3M bietet Lösungen die es ermöglichen Ihre Instandhaltungsaufgaben schneller, sicherer und wirtschaftlicher zu erledigen.

Schauen Sie sich die Lösungen in diesem Katalog an.

Bei Fragen sind wir für Sie unter: Instandhaltung.de@mmm.com zu erreichen.

Mechanische Instandhaltung, Schweißtechnik



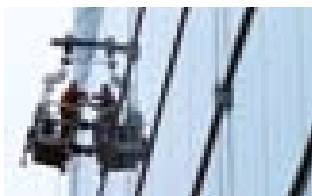
Produkte	Seite
Klebebänder	7
Elektroprodukte	9
Abdeckband	13
Schutz- & Pflegesprays	31
Schraubensicherung	37
Schleifmittel	41
Grobreinigung	52
Atemschutz	63
Augenschutz	67
Gehörschutz	70
Schutzanzüge	73
Umweltschutz	74
Reinigungsprodukte	81
Edelstahlpflege	82
Hautschutz	83
Hautreinigung	83

Lackieren



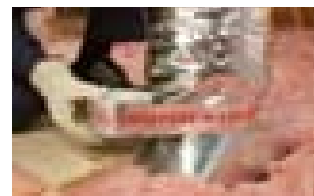
Produkte	Seite
Abdeckband	13
Schleifmittel	41
Atemschutz	63
Augenschutz	67
Gehörschutz	70
Schutzanzüge	73
Reinigungsprodukte	81
Hautschutz	83
Hautreinigung	83

Instandhaltung von Gebäuden, Facility Management



Produkte	Seite
Klebebänder	7
Elektroprodukte	9
Pyrometer	12
Kabelschellen	12
Schutzpuffer	28
Schutz- & Pflegesprays	31
Reinigungssprays	31
Klebstoffe	32
Dichtmassen	35
Schleifmittel	41
Atemschutz	63
Augenschutz	67
Gehörschutz	70
Schutzanzüge	73
Umweltschutz	74
Warnmarkierung	75
Bodenbeläge	77
Antirutschbelag	80
Reinigungsprodukte	81
Edelstahlpflege	82
Hautschutz	83
Hautreinigung	83

Heizung, Klimatechnik, Absaugung



Produkte	Seite
Klebebänder	7
Elektroprodukte	9
Schutz- & Pflegesprays	31
Klebstoffe	32
Dichtmassen	35
Schraubensicherung	37
Grobreinigung	52
Atemschutz	63
Augenschutz	67
Gehörschutz	70
Schutzanzüge	73
Umweltschutz	74
Reinigungsprodukte	81
Edelstahlpflege	82

Inhalt



Produkte	Seite
Das ist 3M	2
Leitfaden Instandhaltung	4
Kleben und Verbinden	
Einseitige Klebebänder für allgemeine Anwendungen	7
Elektroklebebänder, Klettbander	9
Temperaturmessung	12
Abdeckklebebänder	13
Verpackungsklebebänder	14
Klebstoff-Filme ohne Träger	18
ATG-System	19
Klebebänder mit dünnem Träger	20
Teppichklebebänder	22
Klebebänder mit Schaumstoffträger	22
Beidseitig wiederlösbares Klebeband	23
VHB™ Hochleistungs-Verbindungssysteme	24
Wiederlösbare Befestigungssysteme, selbstklebend	26
Schutzpuffer	28
Oberflächenschutzfolien	29
Aerosolprodukte, Schutz- & Pflegesprays und Pens	30
Zweikomponenten-Konstruktionsklebstoffe	32
Duo-Pack-Klebstoffe, EPX-System	32
Dichtmassen	35
Cyanacrylat-Klebstoffe, Sekundenklebstoffe	36
Schraubensicherung	37
Lösemittel-Kontaktklebstoff	38
Schmelzklebstoffe	38
Schmelzklebstoffe „low-melt“	38

Produkte	Seite
Schleifen und Polieren	
Schleifwerkzeuge für Holz- und Lackbearbeitung	41
Schleifwerkzeuge für Metallbearbeitung	47
Mikro- und Diamant-Schleifwerkzeuge	61
Arbeits- und Umweltschutz	
Atemschutz	63
Atemschutzmasken gegen Gase und Dämpfe	65
Augenschutz	67
Gehörschutz	70
Schutzanzüge	73
Bindevlies	74
Industriewarnmarkierung	75
Containerwarnmarkierung	75
Gebäude schützen und erhalten	
Nomad™ Terra Eingangsbeläge	77
Nomad™ Optima Eingangsbeläge	78
Nomad™ Aqua Eingangsbeläge	78
Nomad™ „Saubere Klick“ Eingangsbeläge	78
Safety-Walk™ Bodenbeläge	79
Safety-Walk™ Antirutschbelag, selbstklebend	80
Scoch-Brite™ Reinigungs-Produkte	81
Handschutz, -Reinigung und -Pflege	83



Kleben und Verbinden

Das Kleben hat neben den traditionellen Fügeverfahren wie Schweißen, Schrauben, Nieten und Klemmen in erheblichem Umfang Einzug in den industriellen Herstellungsprozess gefunden.

Täglich werden neue Anwendungsgebiete durch die Klebtechnik erschlossen. Das Spektrum reicht heute vom Spleißen von Papierbahnen über das Befestigen von Spiegeln, elektrischen und elektronischen Bauteilen, Frontblenden, Skalen und Leisten bis hin zu diversen Anwendungen in fast allen Industriebereichen, z. B. bei Satelliten, im Flugzeugbau, in der Fahrzeugindustrie und im Schiffsbau, um nur einige zu nennen. Moderne Werkstoffe, besonders Kunststoffe, lassen sich vorteilhaft kleben.

Einseitige Klebebänder

Diese Produktgruppe beinhaltet Klebebänder, die überwiegend zum Verstärken, Verschließen, Spleißen, Abdecken bei Lackierarbeiten, Verpacken, Schützen, Markieren/ Dekorieren, Kennzeichnen und Sichern eingesetzt werden. Alle Klebebänder können auch als anwendungs-optimierte Formstanzeile geliefert werden.

Einseitige Klebebänder für allgemeine Anwendungen

3M™ 471 F Weich-PVC-Klebeband

Zum Abdecken und Verschließen aller, auch runder und unregelmäßig geformter Oberflächen und Behälter, zur Innendekoration, als Gefahrenmarkierung zur Kennzeichnung von Spielfeldern und Bereichen, zum Markieren und Schützen.

Weich-PVC, gelb, 0,130 mm dick, mit Gummiharzklebstoff.
Farben: rot-orange, gelb; andere Farben und Abmessungen auf Anfrage

Produkt	Farbe	Breite in mm	Länge in m	Verp.-Einh.
471 F	Gelb	25,4	33	9
		50,8		24



3M™ 850 F Polyester-Klebeband

Für dauerhaft belastbare Anwendungen. Zum Befestigen, Spleißen, Abdecken, Schützen, Isolieren, Verstärken und für Kennzeichnungszwecke bzw. Dekorieren an Geräten, Möbeln usw.

Farben: transparent, silber
0,05 mm dick, mit Acrylatklebstoff.

Produkt	Farbe	Breite in mm	Länge in m	Verp.-Einh.
850 F	Silber	25,4	66	36
		50,8		24
850	Transp.	25,4		12
		50,8		24



3M™ 431 Aluminium-Klebeband

Ein universell einsetzbares, leicht abzurollendes Klebeband zum Markieren, Versiegeln und Abdecken, zur Hitze- und Lichtreflexion, beim Eloxieren von Aluminium und als Feuchtigkeitsbarriere.

Geringe Entflammbarkeit (Klasse L).
Weich-Aluminium, 0,09 mm dick, mit Acrylatklebstoff.

Produkt	Breite in mm	Länge in m	Verp.-Einh.
431	25	55	36
	50		24



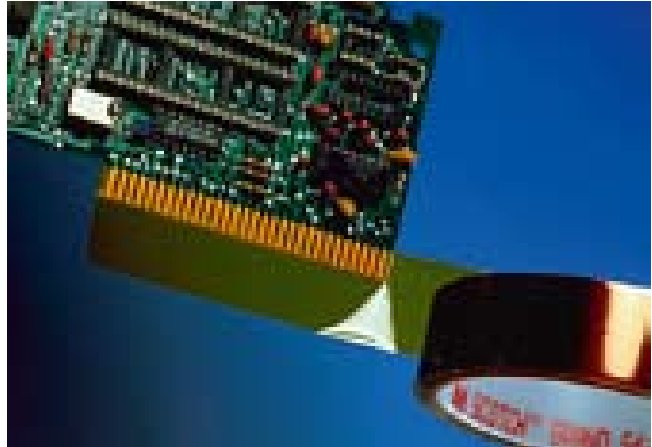
Einseitige Klebebänder für allgemeine Anwendungen

3M™ 5413 Polyimid-Klebeband

Zum Abdecken von Oberflächen bei Prozessen, in denen eine hohe Temperaturbeständigkeit (z. B. bei der Pulverlackierung) gefordert wird. Schwer entflammbar, strahlen- und chemikalienbeständig.

0,07 mm dick, mit Silikonklebstoff

Produkt	Breite in mm	Länge in m	Verp.-Einh.
5413	15,9	33	12
	19,1		12
	25,4		1



3M™ 5423 UHMW-Polyethylen-Gleitklebeband

Gleitbänder werden zur Verringerung des Reibungswiderstands eingesetzt. Sie dienen überall dort als Schutz, wo Teile aufeinander reiben und dadurch Funktionsfähigkeit und Aussehen leiden können, z. B. zum Ausrüsten von Rutschen, Transport- und Gleitbahnen, bei Münzrutschen und Packungsschächten in Automaten oder bei Verpackungs- und Füll-einrichtungen.

Polyethylen, 0,28 mm dick, mit Gummiharz-Klebstoff.

Produkt	Breite in mm	Länge in m	Verp.-Einh.
5423	25,4	16,5	9
	50,8		6



3M™ Traction Tape 5401 silikonbeschichtetes Glasgewebeklebeband

Silikonbeschichtetes Glasgewebeklebeband mit Silikonklebstoff zur Vermittlung von Antihaft- und Antirutschseigenschaften.

Für den Einsatz auf Transportwalzen und Umlenkrollen, zur Erhöhung der Zugkraft durch Erhöhung der Oberflächenreibung; gute Antihafteigenschaften, rückstandsfreie Entfernbarkeit, Langlebigkeit und Flexibilität.

Produkt	Farbe	Breite in mm	Länge in m	Verp.-Einh.
5401	Hellbeige	50,8	33	12
5401	Hellbeige	100	33	6



3M™ 361 Glasgewebe-Klebeband, wärmehärtend

Ein weißes Klebeband mit hoher Reißfestigkeit zum Abdichten von Hochtemperaturleitungen. Auch für den Einsatz in Luft- und Raumfahrt-industrie. Wärmehärtender Silikonklebstoff. Erhöhte Temperatur- und Lösemittelresistenz.

Klebstoff: Silikon
Dicke: 0,20 mm

Produkt	Farbe	Breite in mm	Länge in m	Verp.-Einh.
361	Weiß	19,1	55	12
361	Weiß	25,4	55	9



3M™ 389

Gewebe-Klebeband mit Polyethylen-Beschichtung

Universell einsetzbares Klebeband zum Verpacken, Halten, Kennzeichnen. Mit hervorragender Feuchtigkeitsbeständigkeit. Bei der Verarbeitung leicht quer zu reißen. Polyethylenbeschichtetes Gewebe, 0,26 mm dick mit Gummiharz-Klebstoff. In silber, schwarz, weiß, dunkelblau, braun und grün. Andere Farben und Abmessungen auf Anfrage.

Produkt	Farbe	Breite in mm	Länge in m	Verp.-Einh.
389	Silber (weitere Farben auf Anfrage)	19	50	48
		25		36
		50		24



3M™ 8979

Gewebe-Klebeband mit Polyethylen-Beschichtung

Universell einsetzbares Klebeband, das durch seine UV-Beständigkeit bis zu 12 Monate für Außenanwendungen und -reparaturen geeignet ist. Es lässt sich bis zu 6 Monate rückstandsfrei entfernen, ist feuchtigkeitsbeständig und abriebfest.

Polyethylenbeschichtetes Gewebe, 0,32 mm dick mit speziellem Gummiharz-Klebstoff, in schieferblau erhältlich.

Produkt	Farbe	Breite in mm	Länge in m	Verp.-Einh.
8979	Blau	24	54,8	48
		48		24
		72		12



Elektroklebebänder, Klettbander

3M™ Elektro-Isolierbänder lösen Isolierprobleme in der Elektro- und Elektronikindustrie – technisch einwandfrei, wirtschaftlich, sicher und verarbeitungsgerecht. Die 3M™ Elektro-Isolierbänder werden in den nachfolgend aufgeführten Bereichen hauptsächlich eingesetzt: Spulenisolation, Befestigung und Haftung, Leiter- und Zwischenlagerisolation, thermisch beanspruchte Isolationen, Befestigung und Isolation elektronischer Bauteile.

3M™ Temflex™ 1500 PVC-Elektro-Isolierband

Temflex 1500™ ist ein universell einsetzbares, selbstklebendes PVC-Band zum Isolieren, Bündeln, Befestigen und farblichen Markieren. Lieferbar in den Farben: schwarz, blau, grün, grün-gelb, rot, weiß, braun, orange, violett, gelb, grau.

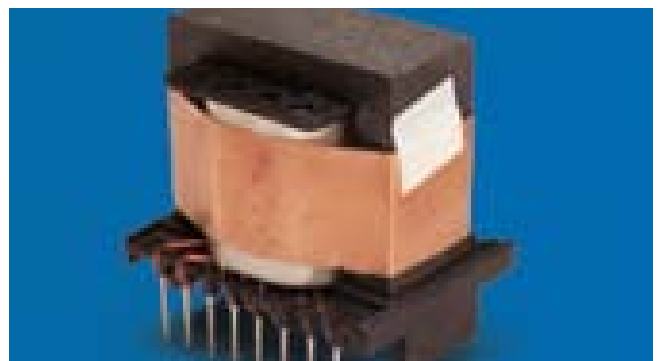
Produkt	Farbe	Breite in mm	Länge in m	Verp.-Einh.
Temflex™ 1500	In vielen Farben erhältlich	15	10	100
		15	25	100
		19	25	100



3M™ Abschirmband 1181

Das 0,07 mm dicke 3M™ Elektro-Leitband 1181 besteht aus einer glatten Kupferfolie mit leitfähigem Acrylklebstoff. Es dient u. a. bei EMI/RFI-Abschirmungen als Schutz bei Gehäusen, Kabeln und elektronischen Bauteilen. Es entspricht der Europäischen EMU-Richtlinie.

Produkt	Breite in mm	Länge in m	Verp.-Einh.
1181	12	16,5	19
	19		12
	9		26



Elektroklebebänder, Klettbänder

Scotch™ Nr. 27 Glasfasergewebeband, Isolierstoffklasse B

Das 0,18 mm dicke Scotch™ Glasfasergewebeband Nr. 27 besteht aus einem weißen Glasgewebe mit einem wärmehärtenden Kautschukklebstoff. Glasgewebe sind thermisch stabil und belastbar. Die eigentliche Isolationswirkung ergibt sich bei den Glasgewebebändern durch das Systemkleber-Trägermaterial.

Produkt	Farbe	Breite in mm	Länge in m	Verp.-Einh.
Scotch™ 27	Weiß	12	20	20
		19		



3M™ Nr. 69 Glasfasergewebeband, Isolierstoffklasse H

Das 0,18 mm dicke 3M™ Glasfasergewebeband Nr. 69 besteht aus einem weißen Glasgewebe als Trägermaterial und einer wärmehärtenden Silikonklebschicht.

Merkmale Glasgewebe siehe Elektro-Isolierband Nr. 27

Produkt	Farbe	Breite in mm	Länge in m	Verp.-Einh.
Nr. 69	Weiß	12	33	19
		15		15



3M™ Nr. 92 Polyimidband, Isolierstoffklasse H

Das 0,075 mm dicke 3M™ Elektro-Isolierband Nr. 92 besteht aus einer transparenten gelben Polyimidfolie als Trägermaterial, die mit einem wärmehärtenden Silikonklebstoff beschichtet ist.

Polyimidfolie ist das temperaturbeständigste Trägermaterial. Polyimidfolie ist unbrennbar und in keinem gebräuchlichen organischen Lösungsmittel lösbar.

Produkt	Farbe	Breite in mm	Länge in m	Verp.-Einh.
Nr. 92	Goldgelb	15	33	15
		25		9
		9		26



3M™ Scotchflex™ Universal-Klettband

Universal-Klettband aus Polyurethan zur Bündelung von Kabeln und Drähten für Innen- und Außenanwendungen.

Eigenschaften und Vorteile:

- leichtes Abrollen, einfach und schnell zu verarbeiten und leicht wieder zu lösen
- keine Kabelschäden durch zu starke Druckbelastung
- hervorragende Reißfestigkeit
- UV- und feuchtigkeitsbeständig
- hohe Flexibilität
- großer Temperatureinsatz bis zu +80°C
- Kosteneinsparung und Abfallvermeidung durch Wiederverwendbarkeit

Produkt	Farbe	Breite in mm	Länge in m	Verp.-Einh.
Scotchflex™	Schwarz	20	10	10



3M™ 9077

Doppelseitiger Klebstofffilm mit Vlies-Träger und hochtemperaturbeständiger Schutzabdeckung

Kurzzeitige Temperaturbeständigkeit von bis zu 260°C, speziell geeignet für den Einsatz im bleifreien Lötprozess.

Hohe Temperaturbeständigkeit von Klebstofffilm und Schutzabdeckung, gute Stanzbarkeit, rückstandsfreie Entfernung.

Produkt	Farbe	Breite in mm	Länge in m	Verp.-Einh.
9077	Transp.	500	100	1



Scotch™ Super 33+ PVC-Elektro-Isolierband

Witterungs- und UV-beständiges Klebeband mit sehr guten elektrischen Eigenschaften. Geeignet zum Isolieren und als Schutz vor Feuchtigkeit, Laugen, verdünnten Säuren und Lösungsmitteln.

Es eignet sich als elektrische Isolierung für Anwendungen bis 1 kV. Beste Klebkraft und Elastizität auch bei niedrigen Temperaturen bis -18°C. Sparsam in der Verarbeitung, beste Wickeleigenschaften, 0,18 mm dick.

Produkt	Farbe	Breite in mm	Länge in m	Verp.-Einh.
Super 33+	Schwarz	19	6	100

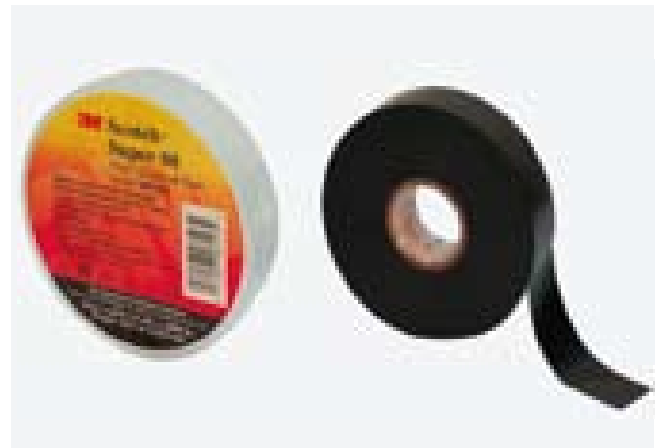


Scotch™ Super 88 PVC-Elektro-Isolierband

Besonders dickes witterungsbeständiges Klebeband zum Isolieren und als Schutz vor Feuchtigkeit, verdünnten Säuren und Laugen. Dank hervorragender Wickeleigenschaften auch bei sehr niedrigen Temperaturen zu verarbeiten.

Besonders robustes Allwetter-Isolierband. Dicke 0,22 mm. Beste Klebkraft und Elastizität bis -18 °C

Produkt	Farbe	Breite in mm	Länge in m	Verp.-Einh.
Super 88	Schwarz	19	6	100



Scotch™ 23 Selbstverschweißendes Kautschukband

Selbstverschweißendes Band aus Ethylen-Propylen-Kautschuk mit hervorragenden dielektrischen Eigenschaften zur Isolation an Mittelspannungskabeln bis 69 kV. Es verträgt sich mit allen Kabelmantelstoffen, ist ozonbeständig und bildet homogene selbstverschweißende Wickellagen untereinander.

Bildet homogen verschweißende Wickellagen
Hervorragende dielektrische Eigenschaften
Witterungsbeständig

Produkt	Farbe	Breite in mm	Länge in m	Verp.-Einh.
23	Schwarz	19	9,15	10



Elektroklebebänder, Klettbänder

3M™ Scotchflex™ Kabelbinder 790 mit selbstklebender Grundplatte

Kabelbinder mit selbstklebender Grundplatte für eine sichere Befestigung von Litzen und Leitungen auf Montageflächen. Die Grundplatte kann problemlos an vorgesehenen Markierungen zusätzlich durch Schrauben befestigt werden.

Kabelbinder:
Reißfest, 182 mm lang,
Maximaler Bündeldurchmesser: 45 mm

Produkt	Farbe	Breite in mm	Länge in mm	Verp.-Einh.
790	Elfenbein	25	50	10



3M™ Scotchflex™ Kabelschellen

Selbstklebende Kabelschellen für die Verlegung von Kabeln im Fertigungs-, Wartungs- und Reparaturbereich. Besonders geeignet für Oberflächen, die nicht für gebohrte oder gedübelte Befestigungssysteme geeignet sind.

Gute Polstereigenschaften des Schaumstoffes. Hohe Klebkraft. Verwendbar auf porösen und unebenen Montageflächen.

Produkt	Farbe	Breite in mm	Länge in mm	Verp.-Einh.
708	Grau	23	32	10
713	Grau	32	51	10
805G	Grau	32	27	10



Temperaturmessung

Mit 3M™ Scotchtrak™ Infrarot-Pyrometern kann an schwer zugänglichen Stellen und überall da, wo das direkte Berühren nicht möglich ist, berührungslos die Oberflächentemperatur gemessen werden. Die Messgenauigkeit (max. +/- 2 %) und schnelle Ansprechzeit (350 - 500 ms) dieser robusten Handgeräte ermöglichen den flexiblen Einsatz. Mögliche Anwendungsbereiche sind die vorbeugende Instandhaltung (Motoren, Transformatoren, Verteilschienen), temperatursensible Fertigungsprozesse, Prüfstände und der Bereich Klimatechnik.

3M™ Scotchtrak™ IR-500 Infrarot-Pyrometer

Berührungslose Temperaturmessung, immer griffbereit durch handliches Taschenformat, einfache Handhabung durch Ein-Knopf-Bedienung, breiter Temperaturbereich (-18 °C bis +260 °C), hohe Messgenauigkeit (max. +/- 2 %), schnelle Ansprechzeit (350 -500 ms), flexible Einsatzmöglichkeiten

Produkt	Verp.-Einh.
Scotchtrak™ IR-500	1



Temperaturmessung

3M™ Temperature-Logger TL20

Elektronischer, wieder verwendbarer Datenlogger. Der TL20 zeichnet zuverlässig Temperaturdaten bei allen Transportumgebungen in einem Temperaturbereich zwischen -20°C und +60°C auf. Hohe Messgenauigkeit (0,5°C im Bereich zwischen -20°C und +30°C, 1,0°C im Bereich zwischen +30°C und +60°C). Alle wesentlichen Einstellungen und Auswertungen sind über die kostenfreie Software einzustellen bzw. auszulesen.

Zertifiziert nach CFR 21 Part 11, EN 12830

Produkt	Verpackungseinheit
Temperature-Logger TL20	50 Stück
USB-Kabel für TL20	20 Stück
Starter-Kit TL20 (bestehend aus 5x TL20, 2x USB-Kabel + 2x Software-CD)	1 Stück



Abdeckklebebänder

3M™ 8901 Abdeckklebeband für Pulverlackierung

Klebeband zum Abdecken von Gegenständen/ Flächen bei der Pulverbeschichtung und bei elektrostatischen Lackierprozessen.

Silikonklebstoff, Klebebanddicke: 0,06 mm

Produkt	Farbe	Breite in mm	Länge in m	Verp.-Einh.
8901	Blau	19	66	48
		25,4		36
		50,8		24



3M™ 8902 Abdeckklebeband für Pulverlackierung

Klebeband zum Abdecken von Gegenständen/ Flächen bei der Pulverbeschichtung und bei elektrostatischen Lackierprozessen.

Silikonklebstoff, Klebebanddicke: 0,09 mm

Produkt	Farbe	Breite in mm	Länge in m	Verp.-Einh.
8902	Blau	12,7	66	72
		19		48
		25,4		36



3M™ 8905 Abdeckklebeband für Pulverlackierung

Klebeband zum Abdecken von Gegenständen/ Flächen bei der Pulverbeschichtung und elektrostatischen Lackierprozessen.

Silikonklebstoff, Klebebanddicke 0,16 mm

Produkt	Farbe	Breite in mm	Länge in m	Verp.-Einh.
8905	Blau	25,4	66	1
		50,8		

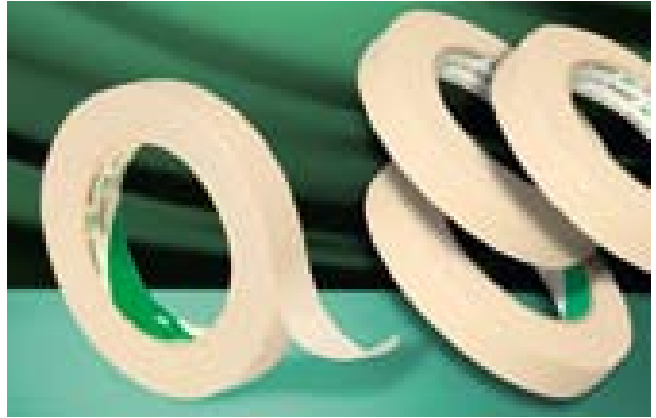


Abdeckklebebänder

3M™ 2321 Papier-Klebeband, leicht gekreppt

Für allgemeine Abdeck- und Haltezwecke sowie zum Verschließen und Bündeln leichterer Versandgüter.

Produkt	Breite in mm	Länge in m	Verp.-Einh.
2321	19	50	48
	25		36
	30		32
	38		24
	50		24
	75		16



3M™ 2836 Papier-Klebeband, leicht gekreppt

Hochwertiges Abdeck-Klebeband für Lackierarbeiten mit nachträglicher Ofentrocknung bis 140 °C, 1 Stunde.

Produkt	Breite in mm	Länge in m	Verp.-Einh.
2836	19	50	48
	25		36
	30		32
	38		24
	50		20



3M™ 2090 Langzeit-Malerabdeckband

Hochwertiges Malerabdeckband in blau, für glatte und empfindliche Oberflächen. Für Innen- und Außenanwendungen; feuchtigkeits- und UV-beständig; für Glas, Kunststoff, Metall, Alu, behandeltes Holz und andere glatte und empfindliche Oberflächen. Unter normalen Bedingungen 2-3 Wochen ohne Rückstände entfernbar, unter intensiver Sonneneinstrahlung bis zu einer Woche. Mittlere Klebkraft.

Produkt	Breite in mm	Länge in m	Verp.-Einh.
2090	19	50	12
	25		9
	38		6
	50		6



Verpackungsklebebänder

Die nachfolgende Auswahl von Produkten und Dispensern deckt die meisten Anforderungen in den entsprechenden Anwendungsbereichen ab. Für Einsatzbereiche mit anderen und höheren Anforderungen können wir Ihnen auf Anfrage geeignete Produkte aus unserem umfangreichen Sortiment anbieten. Verpackungsklebebänder sind generell in „Transparent“ und „Braun“ erhältlich, in der Farbe „Weiß“ auf Anfrage.

3M™ 371 Standard-Verpackungsklebeband

Ein Verpackungsklebeband mit einem BOPP-Träger und einem Synthetikautschuk-Klebstoff. Gute Haftung, auch auf recycelter Faserplatte. Geeignet zum Verkleben von leichten Kartonagen und zum Maschineneinsatz.

Produkt	Farbe	Breite in mm	Länge in m	Verp.-Einh.
371	Braun	50	66	36
	Transp.			
	Braun		990	6
	Transp.			



Verpackungsklebebänder

3M™ 3739 Premium-Verpackungsklebeband

Ein Verpackungsklebeband mit einem BOPP-Träger und einem Synthetik kautschuk-Klebstoff. Sehr gute Haftung, auch auf recycelter Faserplatte. Empfohlen zum Verkleben von mittelschweren bis schweren Kartonagen und zum Maschineneinsatz.

Produkt	Farbe	Breite in mm	Länge in m	Verp.-Einh.
3739	Braun	50	66	36
	Transp.			
	Braun	990	6	
	Transp.			



3M™ 375E Premium-Verpackungsklebeband

Ein Verpackungsklebeband mit einem BOPP-Träger und einem Synthetik kautschuk-Klebstoff. Sehr gute Klebkraft. Dickeres Trägermaterial und hohe Gesamtdicke verleihen besondere Zugfestigkeit und Klebkraft für anspruchsvolle Anwendungen, schwere Kartonage und zum Maschineneinsatz. Auch bei grober Behandlung reißfest. Hohe Stoßfestigkeit. Sehr gute Haftung, auch auf recycelter Faserplatte.

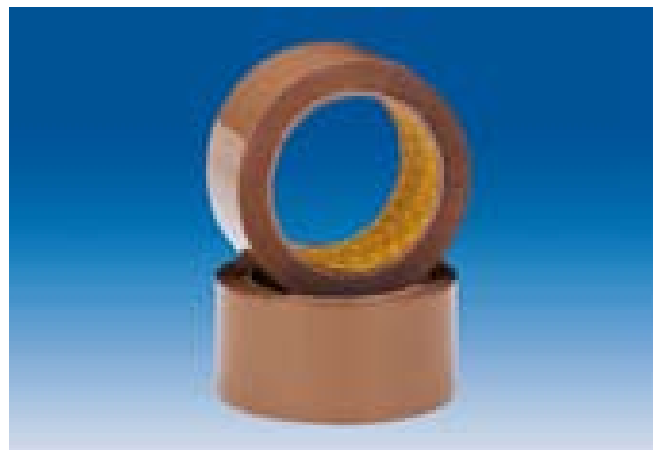
Produkt	Farbe	Breite in mm	Länge in m	Verp.-Einh.
375E	Braun	50	66	36
	Transp.			
	Braun	990	6	
	Transp.			



3M™ 3707 Verpackungsklebeband, leise abrollend

Ein Verpackungsklebeband mit einem BOPP-Träger und einem Naturkautschuk-Klebstoff. Sehr gute Haftung, auch auf recycelter Faserplatte. Empfohlen zum Verkleben von mittelschweren bis schweren Kartonagen. Für geräuscharme Verarbeitung und hohe Klebkraft auf Wellpappe ist dieses Band optimal.

Produkt	Farbe	Breite in mm	Länge in m	Verp.-Einh.
3707	Braun	50	66	36
	Transp.			

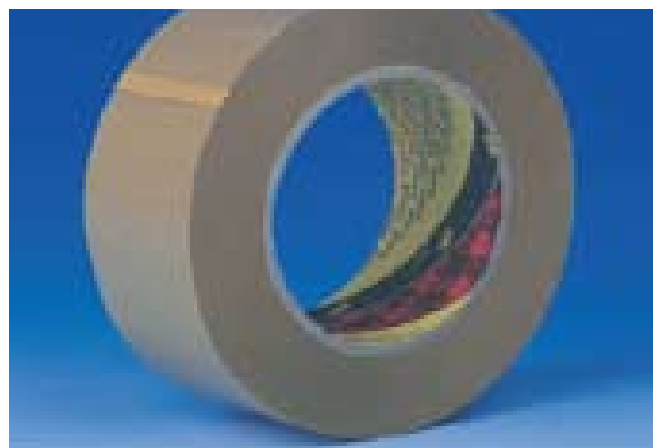


3M™ 309 Verpackungsklebeband, leise abrollend

Ein Verpackungsklebeband mit einem BOPP-Träger und einem Acrylatklebstoff. Gute Haftung, auch auf recycelter Faserplatte.

Empfohlen zum Handverkleben von leichteren Kartonagen.

Produkt	Farbe	Breite in mm	Länge in m	Verp.-Einh.
309	Braun	50	66	36
	Transp.			



Verpackungsklebebänder

3M™ 313 Verpackungsklebeband, leise abrollend

Ein Verpackungsklebeband mit einem BOPP-Träger und einem Acrylatklebstoff. Durch das hohe Beschichtungsgewicht des Acrylklebstoffs ist das Band ideal für Anwendungen mit Temperaturschwankungen. Sehr gute Haftung, auch auf recycelter Faserplatte. Bewahrt Leistungskraft und Aussehen bei UV-Bestrahlung besser als die meisten anderen Produkte. Empfohlen zum Verkleben von mittelschweren bis schweren Kartonagen.

Produkt	Breite in mm	Länge in m	Verp.-Einh.
313	50	66	36



3M™ 8959 Filament-Klebeband, kreuzgewebt

Scotch® Klebeband 8959 ist ein Standard-Filament-Klebeband mit einem Trägermaterial aus ScotchPro™ Polypropylenfilm (BOPP) und einem Klebstoff aus synthetischem Kautschuk (lösungsmittelfrei). Die kreuzgewebte Glasfaserverstärkung verleiht dem Filament-Klebeband eine hohe Rissfestigkeit, sowohl in Längs- als auch in Querrichtung. Der Polypropylenfilm weist gute Abriebfestigkeit und Feuchtigkeitsbeständigkeit auf.

Produkt	Breite in mm	Länge in m	Verp.-Einh.
8959	19	50	48
	25		36
	50		18
	75		12



3M™ 8961 Filament-Klebeband

Ein Filament-Klebeband mit einem BOPP-Träger, Glasfaserverstärkung und Synthetik kautschuk-Klebstoff. Speziell zum Verkleben von schwerer Kartonage, Sichern und Verstärken von gerissener oder beschädigter Kartonage sowie Bündeln von mittelschweren Produkten. Verarbeitung mit Handabrollern und Kantenverschließern.

Produkt	Breite in mm	Länge in m	Verp.-Einh.
8961	19	50	48
	25		36
	50		18



3M™ 895 Filament-Transportsicherungband

Leistungsstarkes Filament-Klebeband mit Glasfaserverstärkung und Synthetik kautschuk-Klebstoff. Der transparente BOPP-Träger sorgt für Abrieb-, Feuchtigkeits- und Abnutzungsbeständigkeit. Entwickelt zum Verkleben von besonders schwerer Kartonage, Zusammenhalten von Paketen und Fässern auf Paletten, Bündeln von mittelschweren Produkten, Sichern von Stahl-Coils und anderen Anwendungen der Transportsicherung.

Produkt	Breite in mm	Länge in m	Verp.-Einh.
895	38	50	24
	50		18



Verpackungsklebebänder

3M™ 8915 Filament-Klebeband

Ein Filament-Klebeband mit einem BOPP-Träger und Glasfaserverstärkung. Der speziell formulierte Synthetik kautschuk-Klebstoff lässt sich sauber und rückstandlos von unterschiedlichsten Oberflächen entfernen. Das Klebeband ist speziell geeignet zum Halten von Teilen bei Herstellung und Versand, Bündeln von Kabeln, Befestigen von Steckern, Sichern von Türen, sowie Lagern von Geräten und Elektrowaren. In Weiß und in Blau erhältlich.

Produkt	Breite in mm	Länge in m	Verp.-Einh.
8915	18	55	48



3M™ 8895 Yellow Strapping-Tape

Leistungsstarkes Bündelungsklebeband für höchste Anforderungen

Klebstoff: Synthetischer Kautschuk
Träger: Polypropylen, gelb

Produkt	Farbe	Breite in mm	Länge in m	Verp.-Einh.
8895	Gelb	19	66	96
		25		72
		38		48
		50		36



3M™ 8241 Dokumentenschutzfolie und M 777 Spezialabroller

Leistungsstarke Lieferscheintaschen auf Rolle für den Dokumentenschutz. Auf dem roten Rand (klebstoffhinterlegt) ist der Text „Lieferpapiere beigelegt“ in Deutsch, Französisch, Spanisch und Englisch aufgedruckt. Abmessung der Tasche außen 150 mm x 200 mm, des klebstofffreien Innenfeldes 105 mm x 150 mm.

Der M 777 Spezialabroller mit schwerer Bodenplatte zum sicheren Verarbeiten ermöglicht ein einfaches Zusammenfügen der Lieferscheindokumente und der 3M™ 8241 Dokumentenschutzfolie.

Produkt	Breite in mm	Länge in m	Verp.-Einh.
8241	150	66	12
M 777			1



3M™ H150 Handabroller, geräuschreduzierend

Bedienerfreundlicher Handabroller zum Verschließen von Standardkartons, mit einstellbarer Bremse, um Spannung und Zufuhr zu steuern.

Durch die Geräuschreduzierung besonders geeignet für die Verarbeitung von BOPP-/Synthetik kautschuk-Klebebändern bis zu 50 mm Breite.

Produkt	Verp.-Einh.
H150	6



Kleben und Verbinden

Das Kleben hat neben den traditionellen Fügeverfahren wie Schweißen, Schrauben, Nieten und Klemmen in erheblichem Umfang Einzug in den industriellen Herstellungsprozess gefunden.

Täglich werden neue Anwendungsgebiete durch die Klebtechnik erschlossen. Das Spektrum reicht heute vom Spleißen von Papierbahnen über das Befestigen von Spiegeln, elektrischen und elektronischen Bauteilen, Frontblenden, Skalen und Leisten bis hin zu diversen Anwendungen in fast allen Industriebereichen, z. B. bei Satelliten, im Flugzeugbau, in der Fahrzeugindustrie und im Schiffsbau, um nur einige zu nennen. Moderne Werkstoffe, besonders Kunststoffe, lassen sich vorteilhaft kleben.

Doppelseitige Klebebänder

Klebstoff-Filme ohne Träger

3M™ Klebstoff-Filme ohne Träger werden zum Verbinden und Laminieren von Werkstoffen wie Metall, Kunststoff, Textilien, Leder, Glas, Keramik, Pappe und Papier eingesetzt. Eine spezielle Anwendung ist das selbstklebende Ausrüsten von Schildern, Formularen, Etiketten, Emblemen und Frontplatten. Die sehr dünnen 3M™ Klebstoff-Filme ermöglichen auch das Kleben dünner Werkstoffe, ohne wesentliche Veränderung der Bauteilgeometrie. Alle Klebebänder können auch als anwendungsoptimierte Formstanzteile geliefert werden.

3M™ 465 Klebstoff-Film ohne Träger

0,05 mm dick, transparent.
Klebstoff: Acrylat, ausgezeichnete Endklebkraft, sehr gute Alterungsbeständigkeit, UV- und Lösemittelbeständigkeit.
85 °C Temperaturbeständigkeit (kurzfristig + 120 °C).



Produkt	Farbe	Breite in mm	Länge in m	Verp.-Einh.
465	Transp.	19	55	48
		25		36

3M™ 950 Klebstoff-Film ohne Träger

Als Art.-Nr. 969 auch für das ATG-System erhältlich

0,13 mm dick, transparent.
Auch für leicht raue, strukturierte Oberflächen einsetzbar.

Klebstoff: Acrylat, sehr hohe Soforthaftung, gute Adhäsion auf niederenergetischen Oberflächen (z. B. PP, PE).
80 °C Temperaturbeständigkeit (kurzfristig 120 °)



Produkt	Farbe	Breite in mm	Länge in m	Verp.-Einh.
950	Transp.	19	55	48
		25		36

3M™ 9605 Klebstoff-Film ohne Träger

0,05 mm dick, transparent.
Klebstoff: Acrylat, hohe Soforthaftung, gute Scherkraft.
70 °C Temperaturbeständigkeit (kurzfristig 90 °C).



Produkt	Farbe	Breite in mm	Länge in m	Verp.-Einh.
9605	Transp.	19	50	48
		25		36

ATG-System

Diese 3M™ Klebstoff-Filme ohne Träger können wirtschaftlich, exakt und schnell auch mit dem ergonomischen Handabroller des 3M™ ATG-Systems verarbeitet werden. Jederzeit einsatzbereit, ermöglicht es punktgenaues Auftragen und ermüdungsfreies Arbeiten ohne Nacharbeit.

3M™ ATG 700 Handabroller

Kunststoffausführung, zur Verarbeitung von ATG-Klebstoff-Filmen.

Adapter-Set zur Verarbeitung von ATG-Klebstoff-Filmen in 6 mm Breite erhältlich.



Produkt	Verp.-Einh.
ATG 700	1

3M™ 904 / 924 ATG Klebstoff-Film

ATG-Version des 9605 Klebstoff-Filmes (siehe Seite 18)

Produkt	Breite in mm	Länge in m	Verp.-Einh.
904	12	44	36
	19		48

ATG-Version des 465 Klebstoff-Filmes in Standardwicklung (siehe Seite 18)

Produkt	Breite in mm	Länge in m	Verp.-Einh.
924	12	55	72
	19		48



3M™ 928 ATG Klebeband, wiederlösbar

Werbe- und Promotion-Materialien lassen sich wiederlösbar aufbringen. Geeignet zum Befestigen von Fotos, Produkt- und Preisinformationen in Präsentationsmappen, z. B. austauschbar bei neuen Kollektionen.

0,05 mm dick, weiß
Klebstoff: Acrylat.
65 °C Temperaturbeständigkeit.

Produkt	Breite in mm	Länge in m	Verp.-Einh.
928	12,7	16,5	12
	19,1		36



Klebebänder mit dünnem Träger

3M™ doppelseitige Universal-Klebebänder mit Träger zeigen eine hohe Soforthaftung auf vielen verschiedenen Werkstoffen wie Metall, Glas, Holz, Papier oder Kunststoff, sowie auf textilen oder lackierten Oberflächen. Schälkraft und Scherfestigkeit sind hoch, ebenso die Adhäsion auf niederenergetischen Werkstoffen. Hinzu kommt eine gute Beständigkeit des Acrylatklebstoffs gegen Weichmacher, UV-Strahlung und Alterung.

3M™ 9088 doppelseitiges Universal-Klebeband mit PET-Träger

- Transparent
- hohe Temperaturbeständigkeit
- Klebebanddicke: 0,21 mm
- Trägermaterial: Polyester
- Schutzabdeckung: Papier
- Temperaturbeständigkeit: dauernd: 93°C / kurzzeitig: 150°C

Produkt	Farbe	Breite in mm	Länge in m	Verp.-Einh.
9088	Transp.	15	50	96
		19		72
		25		54



3M™ 9088FL doppelseitiges Universal-Klebeband mit PET-Träger

- Transparent
- hohe Temperaturbeständigkeit
- Klebebanddicke: 0,21 mm
- Trägermaterial: Polyester
- Schutzabdeckung: Folie
- Temperaturbeständigkeit: dauernd: 93°C / kurzzeitig: 150°C

Produkt	Farbe	Breite in mm	Länge in m	Verp.-Einh.
9088FL	Transp.	15	50	96
		19		72
		25		54



3M™ 9087 doppelseitiges Universal-Klebeband mit PVC-Träger

- raue Oberfläche
- zum Verkleben strukturierter Werkstoffe
- Klebebanddicke: 0,26 mm
- Trägermaterial: PVC
- Schutzabdeckung: Papier
- Temperaturbeständigkeit: dauernd: 70°C / kurzzeitig: 85°C

Produkt	Farbe	Breite in mm	Länge in m	Verp.-Einh.
9087	Weiß	15	50	64
		19		48
		25		36



3M™ 9086 doppelseitiges Universal-Klebeband mit Papiervlies-Träger

- leicht zu reißen
- problemlose Handhabung
- Klebebanddicke: 0,19 mm
- Trägermaterial: Papiervlies
- Schutzabdeckung: Papier
- Temperaturbeständigkeit: dauernd: 85°C / kurzzeitig: 120°C

Produkt	Farbe	Breite in mm	Länge in m	Verp.-Einh.
9086	Weiß	15	50	96
		19		72
		25		54



Klebebänder mit dünnem Träger

3M™ 9415 Wiederlösbares Klebeband

Mit diesem doppelseitigen Klebeband können Informations- und Planungstafeln, Präsentationsunterlagen und Organisationsmittel oder Werbematerialien, Gutscheine, Eintritts- und Kreditkarten etc. wiederlösbar bzw. temporär befestigt werden.

0,08 mm dickes, transluzentes Klebeband
Klebstoff: Acrylat. 65 °C Temperaturbeständigkeit.

Produkt	Farbe	Breite in mm	Länge in m	Verp.-Einh.
9415	Transluzent	12,7	66	72
		19,1		12
		25,4		9



3M™ 9040 Doppelseitiges Klebeband mit Papiervlies

Zum Montieren, Konfektionieren und Befestigen von Werbematerialien (z. B. Displays, Plakate). Für selbstklebendes Ausrüsten von Teilen auf unterschiedlichsten Untergründen.

0,10 mm dick, Papiervliesträger, cremefarben.

Klebstoff: Synthese-Kautschuk.
Temperaturbeständigkeit: 50 °C, kurzzeitig 70 °C.

Produkt	Farbe	Breite in mm	Länge in m	Verp.-Einh.
9040	Creme	19	50	48
		25		36
		50		16



3M™ 983XL Doppelseitiges Klebeband

Doppelseitiges Klebeband mit Papiervliesträger, Schutzpapier beidseitig überstehend, zum selbstklebenden Ausrüsten von Teilen für Klebungen auf unterschiedlichsten Untergründen wie Metall, Lack, Glas, Keramik und Kunststoff (auch PE, PP).

0,15 mm dick, Papiervliesträger, weiß

Klebstoff: Gummiharz
Temperaturbeständigkeit: 40 °C, kurzzeitig 60 °C.

Produkt	Farbe	Breite in mm	Länge in m	Verp.-Einh.
983XL	Weiß	6	50	40
		12		24
		18		20

3M™ 9527 Doppelseitiges Klebeband mit Papiervlies

Zum Montieren, Konfektionieren und Befestigen von Werbematerialien (z. B. Displays, Plakate). Für selbstklebendes Ausrüsten von Teilen auf unterschiedlichsten Untergründen.

0,13 mm dick, Papiervliesträger

Klebstoff: Synthetikautschuk.
Temperaturbeständigkeit: 50 °C, kurzzeitig 70 °C.

Produkt	Farbe	Breite in mm	Länge in m	Verp.-Einh.
9527	Transp.	19	50	48
		25		36
		50		16



Teppichklebebänder

3M™ 9191 Teppichklebeband

Vielseitiges Teppichverlegeband zum Fixieren von Raumteppichen und Teppichplatten.

0,26 mm dickes Klebeband mit Zellwollgewebeträger.
Klebstoff: Hot-Melt.
60 °C Temperaturbeständigkeit

Produkt	Breite in mm	Länge in m	Verp.-Einh.
9191	50	25	36

3M™ 9195 Teppichklebeband, wiederlösbar

Klebeband mit unterschiedlich stark haftenden Klebeseiten, besonders geeignet für den Messebau. Die Teppiche sind problemlos von Beton etc. wieder zu entfernen.

0,13 mm dickes Klebeband mit PP-Folienträger.
Klebstoff: Hot-Melt/Acrylat.
60 °C Temperaturbeständigkeit

Produkt	Breite in mm	Länge in m	Verp.-Einh.
9195	50	25	36



Klebebänder mit Schaumstoffträger

Diese Klebebänder ermöglichen dauerhafte Verbindungen auf Metall, lackierten Flächen, Kunststoffen, glattem Holz, Glas oder Keramik. Der Schaumstoffträger kann - in gewissen Grenzen - Unebenheiten und Toleranzen überbrücken und wirkt zudem vibrationsdämpfend. Der 3M™ Scotch-Mount™ 4026, 4032 Polyurethan-Schaum hat sich seit mehreren Jahrzehnten in der Möbelindustrie, im Glaserhandwerk sowie im Laden- und Messebau zum Befestigen von Spiegeln bewährt. Die Polyethylen-Typen 9528, 9529, 9536 und 9546 eignen sich insbesondere für die Verbindung von Schildern, Blenden, Leisten, Regalschienen, Kabelkanälen, -klemmen, -schellen und Wandhaken. Alle Klebebänder können auch als anwendungsoptimierte Formstanzteile geliefert werden.

3M™ Scotch-Mount™ 4026, 4032 Doppelseitiges Klebeband mit Schaumstoffträger

Die Konstruktion dieser 0,8 mm (4032) und 1,6 mm (4026) dicken Bänder führt zu einer hohen Scherfestigkeit sowie guter Temperatur- und Alterungsbeständigkeit.

Acrylat-Klebstoff, für Innenanwendungen
Temperaturbeständigkeit: 105 °C, kurzzeitig 190 °C.

Produkt	Breite in mm	Länge in m	Verp.-Einh.
4026	15	33	15
	19		12
	25		9
4032	15	66	15
	19		12
	25		9



Klebebänder mit Schaumstoffträger

3M™ 9528/9529 Doppelseitiges Klebeband mit Schaumstoffträger

Der Synthese-Kautschuk-Typ 9528 (Dicke 0,8 mm) und 9529 (Dicke 1,6 mm) ist auch für den Einsatz auf niederenergetischen Oberflächen wie PP, PE konzipiert. Die Klebebandkonstruktion ermöglicht eine sehr gute Anfangsklebkraft und hohe Scherbelastung.

Für Innenanwendungen, Temperaturbeständigkeit: 50 °C, kurzzeitig 70 °C.

Produkt	Breite in mm	Länge in m	Verp.-Einh.
9528	12	66	18
	19		12
	25		9
9529	19	33	12
	25		9



3M™ 9536 Doppelseitiges Klebeband mit Schaumstoffträger

Das 1,1 mm dicke Polyethylen-Schaumstoff-Klebeband bietet durch den Gummiharzklebstoff eine sehr hohe Anfangsklebkraft.

Für Innenanwendungen, Temperaturbeständigkeit: 60 °C

Produkt	Breite in mm	Länge in m	Verp.-Einh.
9536	12	66	18
	19		12
	25		9



3M™ 9546 Doppelseitiges Klebeband mit Schaumstoffträger

Das Klebeband 9546 (Dicke 1,15 mm) bietet eine hohe Anfangsklebkraft. Das Klebeband empfiehlt sich sowohl für Innen- als auch Außenanwendungen.

Klebstoff: Acrylat, Temperaturbeständigkeit: 80 °C, kurzzeitig 90 °C

Produkt	Breite in mm	Länge in m	Verp.-Einh.
9546	12	66	18
	19		12
	25		9

Beidseitig wiederlösbares Klebeband

3M™ 4658 F Beidseitig wiederlösbares Klebeband

Dieses transparente Klebeband ist von unterschiedlichsten Materialien mit hoher und mittlerer Spaltfestigkeit beidseitig wiederablösbar.

Das Klebeband ist bei Bedarf repositionierbar und durch ruckartigen Abzug leicht in einem Stück abschälbar. Dicke 0,8 mm. Temperaturbeständigkeit: 80 °C, kurzzeitig 100 °C.

Produkt	Farbe	Breite in mm	Länge in m	Verp.-Einh.
4658 F	Transp.	12	25	6
		19		4
		25		3



3M™ VHB™ Hochleistungs-Verbindungssysteme

Die leistungsfähigen 3M™ VHB™ Produkte sind konzipiert für höchste statische, dynamische, thermische und chemische Anforderungen. VHB Klebebänder werden erfolgreich in Bereichen eingesetzt, in denen bislang konventionelle Klebebänder aufgrund ihres Leistungsspektrums nicht eingesetzt werden konnten. Ihre hohe Leistungsfähigkeit ermöglicht den Einsatz bei Anwendungen, die bislang mechanischen Verbindungstechniken wie Schrauben, Nieten, Clipsen oder Schweißen vorbehalten waren. Neben einer dauerhaften Verbindung haben Klebebänder den Vorteil, zeit- und kostenaufwendige Vor- und Nacharbeiten zu reduzieren. Der vollflächige Kontakt verhindert eine einseitige, punktförmige Belastung und gewährleistet eine gleichmäßige Kräfteverteilung. Eine die dauerhafte Verbindung gefährdende und zudem unästhetische Korrosion kann es bei diesen Klebebändern nicht geben. Weder Schraub- noch Nietköpfe oder Schweißstellen sind sichtbar. Alle Klebebänder können auch als anwendungsoptimierte Formstanzteile geliefert werden.

3M™ VHB™ 4910 F Hochleistungs-Verbindungssystem

Dieses Hochleistungsband in 1,0 mm Dicke kombiniert seine hohe Transparenz mit den leistungsfähigen Merkmalen der VHB Standardprodukte. Es ist speziell konzipiert für Anwendungen, bei denen es auf hochtransparentes Kleben ankommt. Beispiel ist das Verbinden von transparenten Bauteilen in der Leuchtwerbung. Keine Spannungsrisssbildung auf Kunststoffen.

Temperaturbeständigkeit: 90 °C, kurzzeitig 150 °C.

Produkt	Farbe	Breite in mm	Länge in m	Verp.-Einh.
VHB™ 4910 F	Hochtransp.	6	33	12
		12		6
		19		4

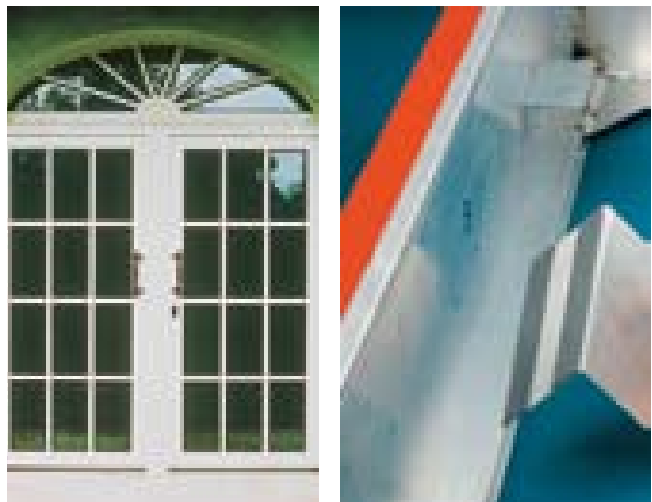


3M™ VHB™ 4941 P Hochleistungs-Verbindungssystem

Dieses höchst anpassungsfähige und weichmacherbeständige Produkt in 1,1 mm Dicke kombiniert seine leichte Verarbeitbarkeit mit sehr leistungsfähigen Merkmalen. Bei der abgebildeten Verklebung von Fenstersprossen reduziert die relativ hohe Anfangsklebkraft den nötigen Anpressdruck bei der Verarbeitung. Das ausgeprägte Fließverhalten der Klebstoffe führt über einen vollflächigen Kontakt zu einer hochbelastbaren Verbindung.

Temperaturbeständigkeit: 90 °C, kurzzeitig 150 °C.

Produkt	Farbe	Breite in mm	Länge in m	Verp.-Einh.
VHB™ 4941 P	Grau	12	33	6
		19		4
		25		3



3M™ VHB™ 9473 Hochleistungs-Verbindungssystem

Dieses sehr dünne Hochleistungsband (0,25 mm) zeichnet sich durch eine überragende Temperaturbeständigkeit aus. Bei der nebenstehenden Abbildung wurde 9473 zur dauerhaften Befestigung von Messing-Zierblenden auf dem Stahlgehäuse eines Ofens eingesetzt. Die geringe Filmdicke ermöglicht eine Verbindung, ohne die Gesamtdicke des Bauteils wesentlich zu erhöhen.

Temperaturbeständigkeit: 150 °C, kurzzeitig 260 °C.

Produkt	Farbe	Breite in mm	Länge in m	Verp.-Einh.
VHB™ 9473	Transp.	12	55	18
		19		12



3M™ VHB™ 4611 F Hochleistungs-Verbindungssystem

Dieses 1,1 mm dicke Klebeband bietet eine leistungsfähige Kombination aus Scherfestigkeit und Schälkraft. Zusätzlich besitzt es eine hohe Anfangsklebekraft und gute Weichmacherbeständigkeit. Es kann eingesetzt werden zum Verbinden gleichartiger Werkstoffe, jedoch sollte der Temperaturexpansionskoeffizient der Fügepartner ähnlich sein. Nicht zu empfehlen ist der Einsatz auf niederenergetischen Werkstoffen wie PE oder PP. Temperaturbeständigkeit: 150 °C, kurzzeitig 230 °C

Produkt	Farbe	Breite in mm	Länge in m	Verp.-Einh.
VHB™ 4611 F	Dunkelgrau	12	33	6
		19		4
		25		3



3M™ VHB™ 4952 P Hochleistungs-Verbindungssystem

Dieses 1,1 mm dicke, weiße Klebeband ist durch einen funktionalen Spezialklebstoff speziell dafür konzipiert, Klebungen auf niederenergetischen Oberflächen wie z.B. PE, PP zu ermöglichen. Durch eine Temperaturlimitierung wird bei Außenanwendungen eine mechanische Sicherung empfohlen. Temperaturbeständigkeit: 70 °C, kurzzeitig 90 °C.

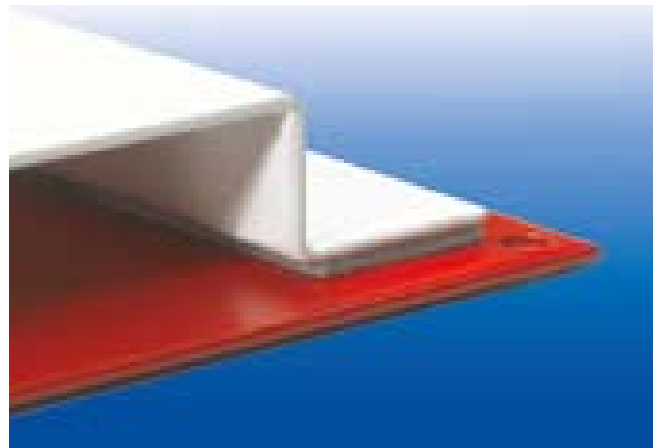
Produkt	Farbe	Breite in mm	Länge in m	Verp.-Einh.
VHB™ 4952 P	Weiß	12	33	6
		15		5



3M™ VHB™ 5952 F Hochleistungs-Verbindungssystem

Mit diesem 1,1 mm dicken, dunkelgrauen, speziell für pulverlackierte Oberflächen entwickelten, VHB Klebeband können Sie Materialien schnell und sicher verbinden. Zudem entfallen aufwändige Oberflächenbehandlungen wie das Primern oder das Anrauen der zu verklebenden Flächen. Temperaturbeständigkeit: 120 °C, kurzzeitig 150 °C.

Produkt	Farbe	Breite in mm	Länge in m	Verp.-Einh.
VHB™ 5952 F	Dunkelgrau	12	33	6
		19		4
		25		3



3M™ VHB™ 5958 FR Flammbeständiges Hochleistungs-Verbindungssystem

Dieses 1,0 mm dicke, schwarze VHB Klebeband kombiniert die bekannten Vorzüge der VHB Hochleistungs-Verbindungssysteme mit flammbeständigen Eigenschaften. Glas, Metalle, viele Kunststoffe oder lackierte Oberflächen können schnell, sicher und dauerhaft miteinander verbunden werden. Darüber hinaus erfüllt es zahlreiche Brandschutznormen.

Temperaturbeständigkeit: 93 °C, kurzzeitig 150 °C

Produkt	Farbe	Breite in mm	Länge in m	Verp.-Einh.
VHB™ 5958 FR	Schwarz	12,7	33	18
		25,4		9



Spezialprodukte

Wiederlösbare Befestigungssysteme, selbstklebend

Die wiederlösbaren Befestigungssysteme 3M™ Dual Lock™ Druckverschluss und 3M™ Scotchmate™ Haken- und Schlaufenband ermöglichen eine rationelle Montage, einfache Demontage und zudem eine nicht sichtbare Befestigung. **Permanente Befestigung:** Beide Systemkomponenten sind selbstklebend ausgerüstet, d.h. sie sind für permanente Klebungen zur Oberfläche ausgelegt. **Wiederlösbare Befestigung:** Durch das Zusammenspiel der beiden Komponenten eines Systems wird eine wiederlösbare Verbindung ermöglicht, d.h. zwei mit diesen Systemen ausgerüstete Oberflächen/Gegenstände sind wieder voneinander trennbar. Eine solche Verbindung lässt sich oft lösen und wieder verschließen.

3M™ Dual Lock™ SJ 3540 Flexibler Druckverschluss

Durch Zusammendrücken entsteht ein stabiler, belastbarer Verschluss. Dieses System ist mit einem Klebstoff ausgerüstet, der hohe Soforthaftung und gute Klebekraft auf den verschiedensten Werkstoffen inkl. PP, PE und pulverbeschichteten Materialien hat. Typische Anwendungen: Befestigungen von Verkleidungen, Blenden oder Klappen, die zur Wartung oder Reparatur schnell und einfach gelöst und wieder befestigt werden sollen, z. B. Maschinenbau, bei der Befestigung von Ausstellungstafeln oder -stücken im Messe- und Ladenbau. Für Innenanwendungen. Verschlussdicke ca. 5,8 mm, Klebstoff: Synthetikgummi. Temperaturbeständigkeit: 50 °C, kurzzeitig 70 °C.

Produkt	Farbe	Breite in mm	Länge in m	Verp.-Einh.
SJ 3540	Schwarz	25,4	45,7	1

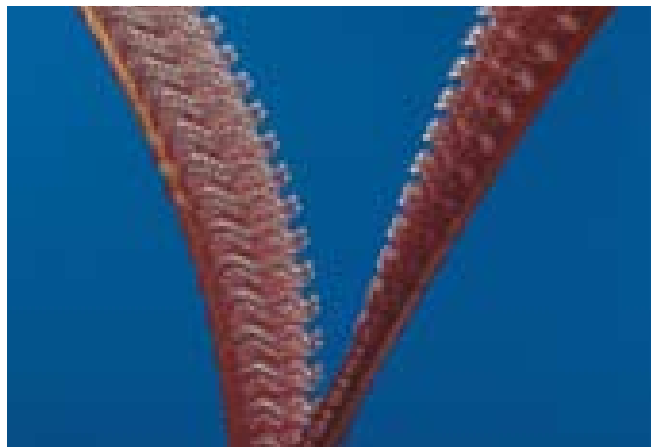


3M™ Dual Lock™ SJ 3560 Flexibler Druckverschluss

Das transluzente System SJ 3560 ist mit einem hochwertigen VHB™ Klebstoff ausgerüstet und bietet sich so insbesondere für das Befestigen von transparenten oder durchscheinenden Materialien an. Keine Spannungsrissbildung bei Kunststoffen.

Für Innen- und Außenanwendungen
Verschlussdicke ca. 5,8 mm
Klebstoff: Acrylat, transparent (VHB)
Temperaturbeständigkeit: 70 °C, kurzzeitig 95 °C

Produkt	Farbe	Breite in mm	Länge in m	Verp.-Einh.
SJ 3560	Transluzent	25,4	45,7	1



3M™ Dual Lock™ SJ 4570 Dünnere, flexibler Druckverschluss

Mit nur 1,7 mm Verschlussdicke ist dieses System eine Neuheit. SJ 4570 wird dort eingesetzt, wo eine Verschlussfestigkeit zwischen Scotchmate™ und dem Dual Lock™ System gebraucht wird. Die Anzahl der Verschlusszyklen sollte 25 bis 50 nicht überschreiten. Der Klebstoff eignet sich für eine Vielzahl von Materialien inkl. PE, PP sowie pulverlackierte Oberflächen.

Für Innenanwendungen: Verschlussdicke ca 1,7 mm
Klebstoff: Acrylat, modifiziert, Temperaturbeständigkeit: 50 °C

Produkt	Farbe	Breite in mm	Länge in m	Verp.-Einh.
SJ 4570	Transluzent	25,4	45,7	2



Spendeboxen*

3M™ Scotchmate™ SJ 352 D

Haken- und Schlaufenband

Klebstoff: Synthetikautschuk
 Rollenlänge: je 5 m SJ 3526 und SJ 3527 in einer Spendebox

3M™ Dual Lock™ SJ 354 D

Flexibler Druckverschluss

Klebstoff: Synthetikautschuk
 Rollenlänge: 10 m (2 x 5 m) SJ 3540 in einer Spendebox

3M™ Dual Lock™ SJ 354 X

Flexibler Druckverschluss

Klebstoff: Synthetikautschuk
 Abmessung: 25 mm x 25 mm, 300 Stanzteile aus SJ 3540 in einer Spendebox

3M™ Dual Lock™ SJ 355 D

Flexibler Druckverschluss

Klebstoff: Acrylat (VHB)
 Rollenlänge: 10 m (2 x 5 m) SJ 3550 in einer Spendebox

3M™ Dual Lock™ SJ 356 D

Flexibler Druckverschluss

Klebstoff: Acrylat (VHB)
 Rollenlänge: 10 m (2 x 5 m) SJ 3560 in einer Spendebox

3M™ Dual Lock™ SJ 457 D

Dünnere flexibler Druckverschluss

Klebstoff: Acrylat, modifiziert
 Rollenlänge: 10 m (2 x 5 m) SJ 4570 in einer Spendebox

Produkt	Farbe	Breite in mm	Länge in m	Verp.-Einh.
SJ 352 D	Schwarz	25,4	5	1 Box
SJ 354 D		25,4	5	
SJ 354 X		Stanzteile		
SJ 355 D		25,4	5	
SJ 356 D	Transluzent	25,4	5	
SJ 457 D		25,4	5	

* Spendeboxen sind auch als Originalrollen erhältlich



Spezialprodukte

Schutzpuffer

3M™ Bumpon™ selbstklebende Elastikpuffer sind haltbar, widerstandsfähig und rutschfest. Sie haften problemlos auf jeder sauberen Oberfläche aus Holz, Glas, Metall oder Kunststoff. Sie dämpfen Geräusche und Vibrationen und bieten wirkungsvollen Schutz vor Kratzern. Sie lassen sich vielfältig einsetzen, z. B. als Gerätefüße, Anschlagpuffer oder Abstandhalter. Die transparente Linie ist die optimale Lösung für Anwendungen auf Glas. Die 3M™ Elastikpuffer behalten ihre Transparenz, ohne zu vergilben.

3M™ Bumpon™ selbstklebende Elastikpuffer

Synthese-Kautschuk-Klebstoff: Sehr gute Soforthaftung, gute Scherfestigkeit auf den meisten Werkstoffen, inkl. Kunststoffen mit niederenergetischen Oberflächen (z.B. PP, PE).
 Acrylat-Klebstoff: Ausgezeichnete Endklebekraft, sehr hohe Alterungs-, Temperatur-, UV- und chemische Beständigkeit.

Bumpon™ selbstklebende Elastikpuffer liefern wir als Standardprogramm

- transparent oder farbig
- vielfältige Formen
- Synthesekautschuk-/Acrylatklebstoff

Rollenware

- transparent oder farbig
- verschiedene Materialstärken

Andere Farben und Formen auf Anfrage erhältlich, auch in Industrie-Verpackungseinheiten verfügbar.



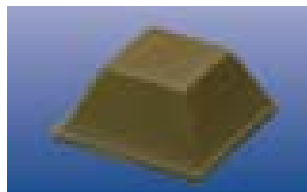
Produkt	Farbe	Höhe in mm	Breite/ Durchm.	Verp.- Einh.
SJ 5302 MPCB	Transp.	2,2	7,9	72
SJ 5312 MPCB		3,5	12,7	56
SJ 5012 MPBB	Schwarz	3,5	12,7	56
SJ 5412 MPWB	Weiß	3,5	12,7	56
SJ 5344 MPCB	Transp.	4,0	19,0	20
SJ 5744 MPBB	Schwarz	4,0	19,0	20
SJ 5309 MPCB	Transp.	10,1	22,3	12
SJ 5009 MPBB	Schwarz	10,1	22,3	12
SJ 5308 MPCB	Transp.	3,1	12,7	80
SJ 5323 MPCB		7,6	20,6	24
SJ 5023 MPRB	Braun	7,6	20,5	24
SJ 6553 MPCB	Transp.	3,05	11,0	132



SJ 5309 / SJ 5009



SJ 5412 / SJ 5744 / SJ 5012



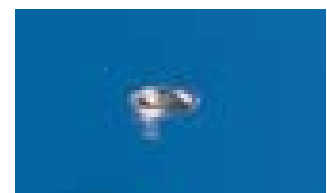
SJ 5023 / SJ 5323 / SJ 5308



SJ 6553



SJ 5302



SJ 5312 / SJ 5344

Spezialprodukte

3M™ Oberflächenschutzfolien

Oberflächenschutzfolien kommen in Anwendungen zum Einsatz, in denen empfindliche Oberflächen vor Schmutz, Staub und Beschädigungen während Produktion, Lagerung oder Transport zu schützen sind. Oberflächenschutzfolien bestehen aus einer Polyethylenfolie und rückstands-frei entfernbarem Acrylat- oder Gummiharzklebstoff.

3M™ Oberflächenschutzfolien

- verhindern Kratzer
- schützen vor Schmutz, Beschädigungen und Abrieb
- schützen während Reparaturarbeiten, Montage, Verarbeitung, Installation und Transport
- verringern Alterserscheinungen und verlängern die Haltbarkeit

3M™ Oberflächenschutzfolien selbstklebend

Das kundenspezifische Sortiment der 3M™ Oberflächenschutzfolien lässt sich an Ihre Bedürfnisse anpassen, so dass Ihnen die richtige Oberflächenschutzfolie für Ihren ganz besonderen Anwendungszweck zur Verfügung steht. Sie können zwischen den folgenden Folienstärken, Farben und Klebstoffen auswählen:

Farbe	Stärke (in µm)
Transparent	35-100
Grün, Rot, Gelb	50
Blau	50, 70
Weiß	60, 80
Schwarz	60, 80, 100
Schwarz / Weiß	65, 80, 100



Produkt	Dicke in mm	Breite in mm	Länge in m	Verp.-Einh.
4011 A	38	2540	350	1
		1250	350	1
5001 A	47	2540	350	1
		1250	350	1
5019 A	52	1250	350	1
		2540	350	1
5038 A	64	2540	350	1
		1250	350	1
5504 A-UV	56	2540	350	1
		1250	350	1
7007 AB	70	2540	350	1
		1250	350	1
8009 RX	80	2540	350	1
		1250	350	1



Aus der Masterrolle (2540 mm x 350 m) können variable Rollenbreiten mit konstanter Rollenlänge von 350 m geschnitten werden.

Die Berechnung erfolgt inklusive des Schneideabfalls, welcher nicht mitgeliefert wird.

Für Breiten <300 mm gilt: plus 23,26 Euro/Einsatzrolle.
Kundenspezifische Bedruckung auf Anfrage.



Klebstoffe, Dichtmassen, Sprays und Pens

Aerosolprodukte, Schutz- & Pflegesprays und Pens

Mit den Sprühklebern aus der Aerosoldose lassen sich Klebstoffe auf Knopfdruck einfach, schnell, mobil und sauber auftragen – ohne zusätzliche Hilfsmittel wie Pinsel, Rakel etc. Dementsprechend fallen auch sonst notwendige Reinigungsarbeiten weg. Die 3M Sprühkleber sind vielseitig einsetzbar zum Kleben von Papier, Pappe, Textilien, Folien, Filz, Kork, Leder mit sich selbst oder auf Holz, Metall, Glas, Kunststoffen etc.

Zum Kleben von Isoliermaterialien, Styropor®, Schaumstoffen, Dekorationsmaterialien, Textilien, Schablonen und Etiketten geeignet.

3M™ Scotch-Weld™ 75 Sprühklebstoff für wiederlösbare Klebungen

Hochwertiger, farbloser Klebstoff, der bei einseitigem Auftrag repositionierbar und lösbar ist. Bei sehr starkem und beidseitigem Klebstoffauftrag ergibt sich eine permanente Klebverbindung.

UV-beständig, kein Verfärben, wellt nicht, schlägt nicht durch.
Feiner, gleichmäßig verteilter Klebstoffauftrag,
hohe Ergiebigkeit (etwa 13 qm).

Produkt	Gebinde in ml	Verp.-Einh.
Scotch-Weld™ Spray 75	500	12



3M™ Scotch-Weld™ 77 Sprühklebstoff für dauerhafte Klebungen

Vielseitig einsetzbar mit hoher Ergiebigkeit, auch auf Polystyrolschaum (Styropor®), gleichmäßiges, feines Sprühbild mit guter Wasser- und Alterungsbeständigkeit.

Feiner, gleichmäßig verteilter, ein- oder beidseitiger Klebstoffauftrag. Hohe Ergiebigkeit (etwa 10 qm).

Produkt	Gebinde in ml	Verp.-Einh.
Scotch-Weld™ Spray 77	500	12



3M™ Scotch-Weld™ 90 Sprühklebstoff für dauerhafte Klebungen

Sprühkleber mit einstellbarer Sprühbreite, schneller und hoher Festigkeit, guter Wasser- und Feuchtebeständigkeit. Streifenförmiger Klebstoffauftrag ohne Sprühnebel.

Vielseitig für ein- und beidseitigen Auftrag. Klebt dauerhaft auch Polyolefine (PE, PP). Auch für Schaumstoffklebungen. Nicht für Styropor®. Kurze Abluftzeit, schnelles Verarbeiten. Hohe Festigkeit und Temperaturbeständigkeit. Ergiebigkeit (etwa 4 qm).

Produkt	Gebinde in ml	Verp.-Einh.
Scotch-Weld™ Spray 90	500	12



3M™ Scotch-Weld™ Industriereiniger auf Limonenbasis

Zum Reinigen von Klebstoffrückständen von vielen Dichtmassen, Klebstoffen (nicht chemisch härtenden), Klebebändern, Aufklebern etc., Teerresten, Gummiabrieb sowie öligem, fettigem Schmutz. Effektiv, aber schonend auch auf den meisten Kunststoffen (nicht Polystyrol).

Basis: D-Limonen (Citrusöl)

Treibmittel: Propan

Farbe: Klar

Produkt	Gebinde in ml	Verp.-Einh.
Scotch-Weld™ Industriereiniger	200	24
	500	12



3M™ 5-Way-Plus Multifunktionspray

Löst eingerostete Teile, schmiert, entfeuchtet, reinigt und schützt Metalle, stoppt und verhindert Quietschgeräusche.

Hohe Ergiebigkeit, da 100 % aktive Wirkstoffe.

Produkt	Gebinde in ml	Verp.-Einh.
Scotch-Weld™ 5-Way-Plus	500	12



3M™ Scotch® Easy Clean Pen Reinigungsstift

Scotch® Easy Clean Pen löst und entfernt schonend Klebstoffreste, Öl, Fett und Schmutz.

Einfaches Entfernen von Klebstoffresten, Etikettenrückständen und Verunreinigungen durch Filzstifte von Tischen, Schränken, Geschirr, Wänden etc. - auch auf Metallen, Leder und Glas.

Produkt	Gebinde in g	Verp.-Einh.
Scotch® Easy Clean Pen	10	12



Scotch™ Schutz - und Pflegesprays

Hochwertige Schutz- und Pflegesprays für Wartungs- und Instandhaltungsarbeiten an Maschinen und Anlagen.

Produkt (400 ml)	Verp.-Einh.
1600 Korrosionsschutzspray	12
1601 Isolierlack	12
1605 Entfeuchtungsspray	12
1609 Silikon-Spray	12
1616 Aluminiumspray	12
1617 Zinkspray	12
1625 Spezial-Kontakt-Spray	12
1626 Reinigungs- und Entfettungsspray	12
1632 Kältespray	12
1633 Rostlöser	12



Zweikomponenten-Konstruktionsklebstoffe

Die Zweikomponenten-Epoxidharz-Klebstoffe sind lösemittelfrei und härten bei Raumtemperatur. Die Härtung kann durch Wärme beschleunigt werden; es werden sehr hohe strukturelle Festigkeiten erzielt.

Diese Zweikomponenten-Klebstoffe wurden für das Kleben von Metallen wie Stahl, Aluminium, Kupfer, Messing und einer Vielzahl von Kunststoffen wie Polycarbonat, PVC, GFK, ABS, PMMA (nicht für PE, PP) sowie für Glas, Keramik und Holz entwickelt.

3M™ Scotch-Weld™ 3520 B/A Epoxidharz-Klebstoff, hart

Transparenter, niedrigviskoser Klebstoff mit guter Scherfestigkeit, ausgezeichnete Alterungsbeständigkeit und langer Verarbeitungszeit.

Verarbeitungszeit: 90 Minuten.

Für Klebungen von Metall, Holz, Glas, Keramik etc.

Geeignet für zahlreiche Kunststoffe.

Produkt	Farbe	Gebinde in ml	Verp.-Einh.
Scotch-Weld™ 3520 B/A	Transp.	300	12



3M™ Scotch-Weld™ 2216 B/A Epoxidharz-Klebstoff, flexibel

Grauer Klebstoff mit geringem Fließverhalten bei guten Schlag-, Scher- und besonders hohen Schälfestigkeiten.

Verarbeitungszeit: 90 Minuten.

Besonders geeignet für Kunststoffe wie GFK und Polyester, Fluorkautschuk, Elastomere sowie Holz, Metalle, Keramik, Glas und andere Werkstoffe. UL-gelistet.

Produkt	Farbe	Gebinde in ml	Verp.-Einh.
Scotch-Weld™ 2216 B/A	Grau	250	12



Duo-Pack-Klebstoffe, EPX-System

Diese Zweikomponenten-Epoxidharz-Klebstoffe werden in 50-ml-Doppelkartuschen geliefert. Mit statischer Mischdüse und manuellen Verarbeitungsgeräten ergibt sich eine schnelle, exakte, saubere Auftragsmethode, d. h. Dosieren, Mischen, Auftragen in einem Arbeitsgang. Das komplette EPX-System beinhaltet: Doppelkartusche Klebstoff, Handverarbeitungsgerät mit Vorschubkolben und Mischdüse.

3M™ Scotch-Weld™ DP 110, 50 ml Zähelastischer Zweikomponenten-Konstruktionsklebstoff

Gering fließender Epoxidharz-Klebstoff mit kurzer Verarbeitungs- und Weiterverarbeitungszeit.

Verarbeitungszeit: 8 bis 10 Minuten.

Besonders gut für Metall- und sehr gut für Kunststoffverklebungen, für statische und dynamische Belastungen.

Verarbeitung mit EPX-Gerät und Mischdüse.

* in Transluzent und Grau erhältlich

Produkt	Farbe	Gebinde in ml	Verp.-Einh.
Scotch-Weld™ DP 110	*	50	12



Duo-Pack-Klebstoffe, EPX-System

3M™ Scotch-Weld™ DP 190, 50 ml Flexibler Zweikomponenten-Konstruktionsklebstoff

Gering fließender Epoxidharz-Klebstoff mit langer Verarbeitungs- und Weiterverarbeitungszeit. Flexibel, besonders gut für dynamische Belastungen.

Verarbeitungszeit: 90 Minuten.

Besonders geeignet für Kunststoffe wie GFK, Polyester, Fluorkautschuk, Elastomere sowie Metalle, Glas, Keramik, Holz und andere Werkstoffe. Verarbeitung mit EPX-Gerät und Mischdüse.

Produkt	Farbe	Gebinde in ml	Verp.-Einh.
Scotch-Weld™ DP 190	Grau	50	12



3M™ EPX-Handverarbeitungsgerät

Komplettes Handverarbeitungsgerät mit Vorschubkolben 1:1/2:1 für 50-ml-Kartuschen.

Produkt	Verp.-Einh.
EPX-Handauftragsgerät	1



3M™ Standard-EPX-Mischdüse

Standard-Mischdüse für Epoxidharz- und Polyurethan-Klebstoffe.

Produkt	Verp.-Einh.
EPX-Mischdüse	72

3M™ Scotch-Weld™ DP 8005, 38 ml und 265 ml Zäh- elastischer Zweikomponenten-Konstruktionsklebstoff

Hochfestes, dauerhaftes Kleben von Polyethylen und Polypropylen miteinander oder mit vielen anderen Werkstoffen wie Metall, Glas, Keramik etc. ohne Oberflächenaktivierung (wie chemische oder elektrische Vorbehandlungen). Aushärtung bei Raumtemperatur. Lösemittelfrei.

Hohe konstruktive Festigkeiten.

Kurze Verarbeitungszeit und schnelle Festigkeitsentwicklung.

Gute Feuchte-, Medien- und Alterungsbeständigkeit.

Verarbeitung mit EPX-Gerät und Mischdüse.

Produkt	Farbe	Gebinde in ml	Verp.-Einh.
Scotch-Weld™ DP 8005	Transluzent	38	12
Scotch-Weld™ DP 8005	Transluzent	265	6



3M™ EPX-Mischdüse für DP 8005/DP 8010

Anwendung zusammen mit EPX-Handverarbeitungsgerät und Vorschubkolben.

Produkt	Verp.-Einh.
EPX-Mischdüse	12

3M™ EPX-Vorschubkolben 10:1 für DP 8005/DP 8010

Anwendung zusammen mit EPX-Handverarbeitungsgerät und Mischdüse.

Produkt	Verp.-Einh.
EPX-Vorschubkolben	10



Duo-Pack-Klebstoffe, EPX-System

3M™ Scotch-Weld™ DP 8010, 38 ml und 265 ml Zäh- elastischer Zweikomponenten-Konstruktionsklebstoff

Hochfestes, dauerhaftes Kleben von Polyethylen und Polypropylen miteinander oder mit vielen anderen Werkstoffen wie Glas, Keramik etc. ohne Oberflächenaktivierung (wie chemische oder elektrische Vorbehandlungen). Aushärtung bei Raumtemperatur. Lösemittelfrei. Kurze Verarbeitungszeit und schnelle Festigkeitsentwicklung. Gute Feuchte-, Medien- und Alterungsbeständigkeit.

Produkt	Farbe	Gebinde in ml	Verp.-Einh.
Scotch-Weld™ DP 8010	Weiß	38	12
Scotch-Weld™ DP 8010	Weiß	265	6



3M™ EPX-Druckluftpistole für 8005/DP 8010, 265 ml

Anwendung zusammen mit EPX-Mischdüse.

Produkt	Verp.-Einh.
EPX-Druckluftpistole	1



3M™ EPX-Mischdüse für DP 8005 / DP 8010, 265 ml

Anwendung zusammen mit EPX-Druckluftpistole.

Produkt	Verp.-Einh.
EPX-Mischdüse 265 ml	12



3M™ Quadro Mischdüse

Mischdüse mit neuer Technologie für weniger Klebstoffabfall. Einsetzbar für Epoxidharz- und Polyurethan-Klebstoffe.

Produkt	Verp.-Einh.
EPX Quadro Mischdüse	72

Duo-Pack-Klebstoffe, EPX-System

3M™ Scotch-Weld™ DP 760, 50 ml Harter Zweikomponenten-Konstruktionsklebstoff

Nicht fließender Klebstoff, temperaturbeständig bis 230 °C, lösemittelfrei, für hohe konstruktive Festigkeiten. Aushärtung bei Raumtemperatur.

Verarbeitungszeit: 45 bis 60 Minuten

Besonders zum Kleben von Metallen, Glas, Keramik und einigen Kunststoffen. Gute Feuchte-, Medien- und Alterungsbeständigkeit.

Produkt	Farbe	Gebinde in ml	Verp.-Einh.
Scotch-Weld™ DP 760	Weiß	50	12



3M™ Scotch-Weld™ DP 490, 50 ml Zähelastischer Zweikomponenten-Konstruktionsklebstoff

Zähelastischer Klebstoff mit sehr guter Temperaturbeständigkeit und hoher Schlagfestigkeit. Besonders geeignet für Kunststoffe wie ABS, Hart-PVC, Polycarbonat, PMMA, Faserverbundwerkstoffe sowie Metalle. Sehr hohe Festigkeiten bei statischer und dynamischer Belastung. Pastös, geringes Fließen.

Verarbeitungszeit: 180 Minuten

Bewährt in der Automobil- und Luftfahrtindustrie

Produkt	Farbe	Gebinde in ml	Verp.-Einh.
Scotch-Weld™ DP 490	Schwarz	50	12



Dichtmassen

3M™ Scotch-Weld™ 5300 Dichtmasse

Graue, dauerelastische 1-Komponenten-Polyurethan-Dichtmasse (überlackierbar/streichbar). Aushärtung durch Luftfeuchtigkeit.

Vielseitig einsetzbar bei Herstellung und Reparatur im Fahrzeug- und Bootsbau, in der Metall- und Blechverarbeitung, bei der Klima- und Lüftungstechnik und im Fensterbau. Gute Haftung auf Metallen, Holz, Kunststoffen (nicht auf PE, PP, PTFE, Silikon) und Beton. Beständig gegen Witterungseinflüsse, Öl, schwache Säuren und Laugen.

* in Weiß, Grau und Schwarz erhältlich

Produkt	Farbe	Gebinde in ml	Verp.-Einh.
Scotch-Weld™ 5300	*	310	12

3M™ 8013 Aluminium-Handdruckpistole

Handdruckpistole für 310-ml-Kartuschen und -Beutelware.

Produkt	Verp.-Einh.
8013	1



Zum Kleben von Metallen, Kunststoffen wie ABS, PVC, Polyamid, Polycarbonat etc. und Elastomeren wie EPDM, SBR und Fluorkautschuk.

RITE-LOK™ SF 20 Cyanacrylatklebstoff

Schnell härtender, niedrigviskoser Universalklebstoff mit guter Adhäsion auch zu weniger klebfreundlichen Werkstoffen. Gute Schlag- und Vibrationsfestigkeit.

Besonders geeignet zum Kleben von saugfähigen, porösen Materialien wie Leder, Papier und Holz sowie von Kunststoffen und Elastomeren. Optimale Benetzungseigenschaften, gutes Fließverhalten und extrem schnelle Abbindegeschwindigkeit.

Produkt	Farbe	Gebinde in ml	Verp.-Einh.
SF 20	Klar	20	10
		50	10

RITE-LOK™ EC 1500 Cyanacrylatklebstoff

Schnell härtender, hochviskoser Klebstoff mit guter Adhäsion auf weniger klebfreundlichen Kunststoffoberflächen mit spaltüberbrückenden Eigenschaften. Zieht keine Fäden.

Zum Verbinden von Kunststoffen, Metallen und Elastomeren. Auch für poröse Werkstoffe wie Holz, Kork und Leder geeignet.

Produkt	Farbe	Gebinde in ml	Verp.-Einh.
EC 1500	Klar	20	10
		50	10



3M™ Scotch-Weld™ E 50 Gel Cyanacrylat-Klebstoff

Gelartig mit thixotropen Eigenschaften. Fließt nicht, auch nicht auf senkrechten Flächen, spaltüberbrückend.

Besonders geeignet zum Kleben von Kunststoffen, Metallen und Elastomeren, auch für poröse Werkstoffe wie Holz, Kork und Leder. Gute Adhäsion auf vielen Kunststoffoberflächen.

Produkt	Farbe	Gebinde in ml	Verp.-Einh.
Scotch-Weld™ E 50	Klar	20	20



RITE-LOK™ GM 74 Klebstoff zum Dichten von Flächen

Niedrig- bis mittelfest.

Dichtendes Produkt für starre Metallflansche und Metalloberflächen wie Getriebegehäuse, Pumpengehäuse und Maschinenabdeckungen. Schnelle Aushärtung auf Stahloberflächen.

Produkt	Gebinde in ml	Verp.-Einh.
GM 74	50	10
	250	6



RITE-LOK™ RT 38

Fügen von Welle-Nabe-Verbindungen

Sehr hochfeste Klebungen bei zylindrischen Teilen.
Erhöht die Festigkeit von Anwendungen mit Gleit- und Presssitz.

Produkt	Gebinde in ml	Verp.-Einh.
RT 38	10	10
	50	10



RITE-LOK™ TL 42

Schraubensicherungsklebstoff

Mittelfeste Schraubensicherung. Thixotrop.
Sichert Muttern und Bolzen gegen Lösen und Leckage durch Vibrationen.
Demontage zur Wartung mit Werkzeug von Hand möglich.

Produkt	Gebinde in ml	Verp.-Einh.
TL 42	10	10
	50	10
	250	5



RITE-LOK™ TL 43

Schraubensicherungsklebstoff

Mittel- bis hochfeste Schraubensicherung. Thixotrop.
Sichert Muttern und Bolzen gegen Lösen und Leckage durch Vibrationen.
Etwas öltolerant.

Produkt	Gebinde in ml	Verp.-Einh.
TL 43	10	10
	50	10



RITE-LOK™ PS 77

Gewindedichtung

Niedrigfestes Sicherungsmoment - aber mittelfestes Losbrechmoment.
Für leichtere Demontage und Instandhaltung.

Verschleißt und dichtet gerades Mittel- bis Großgewinde und
konisches Rohrgewinde mit Durchmessern von 15 mm bis 80 mm.
Verhindert Lösen und Leckage durch Vibrationen

Produkt	Gebinde in ml	Verp.-Einh.
PS 77	50	10
	250	6



Lösemittel-Kontaktklebstoff

3M™ Scotch-Weld™ 10 Kontaktklebstoff

Polychloropren-Kontaktklebstoff, der ohne Härterzusatz zu verwenden ist.

Ausgezeichnete Festigkeiten und hohe Temperaturbeständigkeit.
Kurze Ablüftzeit zum schnellen vielseitigen Kleben von vielen Werkstoffen wie Metallen, Kunststoffen, Gummi, Leder, Kork, Filz, Pappe, Textilien, Holz etc.



Produkt	Farbe	Gebinde in ml	Verp.-Einh.
Scotch-Weld™ 10	Gelb	1000	6

Schmelzklebstoffe

Zum Kleben von Holz, Pappe, Papier, Kork, Leder, Gummi, Filz, Textilien, Kunststoffen, Schaumstoffen, Keramik, Glas und Metallen.

3M™ Scotch-Weld™ 3731 Q Schmelzklebstoff

Zähelastischer Klebstoff auf Polyolefinbasis für schnelle Weiterverarbeitung.

Besonders leistungsfähig für niederenergetische Kunststoffe inklusive PE und PP - ohne Oberflächenaktivierung.
Sehr gute Temperaturbeständigkeit (130°C).



Produkt	Farbe	Gebinde in kg	Verp.-Einh.
Scotch-Weld™ 3731	Beige	5	1

Schmelzklebstoffe „low-melt“

Verarbeitung mit niedriger Schmelztemperatur. Auch für temperaturempfindliche Materialien geeignet wie z.B. Styropor® und thermoplastische Folien - ohne Verfärben, Schrumpfen oder Verziehen der Materialien. Hohe Benutzerfreundlichkeit durch minimale Dampf- und Geruchsentwicklung. Die Verarbeitung dieser „low-melt“- Ausführungen erfolgt mit der Scotch-Weld™ LT. Weitere Verarbeitungsgeräte und spezielle Schmelzklebstoffe auf Anfrage.

3M™ Scotch-Weld™ 3762 LM-Q Schmelzklebstoff

Schmelzklebstoff mit schneller Abbindezeit. Besonders geeignet für den schnellen, sicheren Kartonagenverschluss.

Besonders für Karton, Pappe, Papier sowie Kunststoffe, Gewebe und Textilien geeignet.

Quadrack-Patronen 16 mm Ø, 203 mm Länge
Verarbeitungsgeräte: Scotch-Weld™ EC (Modul 1),
Scotch-Weld™ LT (für low-melt Ausführung)



Produkt	Farbe	Gebinde in kg	Verp.-Einh.
Scotch-Weld™ 3762	Beige	5	1

Schmelzklebstoffe „low-melt“

3M™ Scotch-Weld™ 3792 LM-Q Schmelzklebstoff

Universeller, vielseitig einsetzbarer, flexibler Schmelzklebstoff mit sehr guter Schlagfestigkeit. Besonders für Kunststoffe, Textilien, Gewebe, Pappe, Papier und Holz geeignet. Quadrack-Patronen 16 mm Ø, Länge 203 mm, Verarbeitungsgeräte: Scotch-Weld™ EC (Modul 1), Scotch-Weld™ LT (für low-melt-Ausführung)

Produkt	Farbe	Gebinde in kg	Verp.-Einh.
Scotch-Weld™ 3792	Transp.	5	1

3M™ Scotch-Weld™ 3748 Q Schmelzklebstoff

Zähelastischer Klebstoff mit guter Schälfestigkeit. Besonders wenn hohe mechanische und thermische Beständigkeiten und gute Haftung auf unterschiedlichsten Kunststoffen gefordert werden. Gute Festigkeiten auch auf schwer zu klebenden Polyolefinen wie PE und PP. Hohe Temperaturbeständigkeit (80 °C) und besonders geeignet für Anwendungen in der Elektronik wie Kleben, Verstärken, Vergießen von Bauelementen, Kabeln etc. auf Leiterplatten (keine „low-melt“-Ausführung). Quadrack-Patronen 16 mm Ø, 203 mm Länge, Verarbeitungsgerät: Scotch-Weld™ EC

Produkt	Farbe	Gebinde in kg	Verp.-Einh.
Scotch-Weld™ 3748 Q	Weiß	5	1

3M™ Scotch-Weld™ EC Verarbeitungsgerät

Verarbeitungsgerät mit Handdosierhebel.

Verschiedene Temperatureinstellungen für vielseitigen Einsatz der Standard- und „low-melt“-Ausführungen. 220 Volt, 380 Watt. Sehr hohe Schmelzleistung für große Volumina. Einsetzbar für alle Klebstoffausführungen im Quadrack-Format (Q-Ausführung).

Einstellbare Schussgrößen.
Ermüdungsfreies Arbeiten auch im Dauereinsatz.

Produkt	Verp.-Einh.
Scotch-Weld™ EC	1

3M™ Scotch-Weld™ LT Verarbeitungsgerät

Verarbeitungsgerät mit Handdosierhebel für Scotch-Weld™ „low-melt“ Schmelzklebstoffe in Quadrackform – für Klebstoffausführungen Scotch-Weld™ 3762 LM-Q und Scotch-Weld™ 3792 LM-Q. Hohe Schmelzleistung und enger Temperaturtoleranzbereich für ermüdungsfreies Arbeiten. 220 Volt, 150 Watt.

Produkt	Verp.-Einh.
Scotch-Weld™ LT	1

3M™ Scotch-Weld™ TC-Q Verarbeitungsgerät

Verarbeitungsgerät mit Handdosierhebel für Standardschmelzklebstoffe (z.B. Scotch-Weld™ 3748 Q). Preisgünstiges, leichtes und mobiles Handgerät für kleine und mittlere Volumina. Ermüdungsfreies Arbeiten durch Quadrack-System und Handdosierhebel.

Produkt	Verp.-Einh.
Scotch-Weld™ TC-Q	1





Schleifen und Polieren

Das erste 3M Produkt war ein Schleifmittel, vor über 100 Jahren auf den Markt gebracht. In der Zwischenzeit hat 3M ständig hinzugelehrt, vor allem auch durch die Bedürfnisse der Anwender. Die kontinuierliche Zusammenarbeit mit ihnen hat bis zum heutigen Tag immer wieder zu innovativen Lösungen auf diesem Gebiet geführt.

So ist 3M der richtige Partner, der Schleif- und Poliersysteme für jede Anforderung bereithält. Ob zum Entrosten, Reinigen, Entgraten, Strukturieren, Glätten, Finishen, Entfasern oder Polieren. Ob Metalle, Kunststoffe, Holz, Glas, Lack oder Keramik – 3M Schleif- und Poliersysteme lösen die Aufgabe und bringen das Material in die vom Kunden gewünschte Form.

Das große Know-how von 3M in Sachen Oberflächenbearbeitung kommt Anwendern nicht nur in Form von hochwertigen Produkten zugute, sondern auch bei der Beratung und bei der Realisierung von anwenderspezifischen Lösungen.

Schleifwerkzeuge für Holz- und Lackbearbeitung

3M™ 230U Handschleifpapier

Stabiles, flexibles Handschleifpapier für die universelle Anwendung auf allen Holzarten sowie Lacken und Kunststoffen. Gute Anpassungsfähigkeit beim Flächen- und Profilhandschliff. Durch die flexible D-Papierunterlage wird eine hohe Schleifleistung und eine gute Kantenfestigkeit gewährleistet.

Unterlage: Flexibles D-Papier

Bindung: Vollkunstharz

Schleifmineral: Aluminiumoxid

Streuart: offene Streuung

* Längenangabe für Rollen in Meter, für Bögen in Millimeter

Part-Nr.	Körnung	Form	Breite in mm	Länge*	Verp.-Einh.
04386	P040	Rolle	115	50	2
04385	P060				
58753	P080				
03663	P040	Bogen	230	280	250
03662	P060				500
03661	P080				500



3M™ 235U Handschleifpapier

Stabiles, flexibles Handschleifpapier für die universelle Anwendung auf allen Holzarten sowie Lacken und Kunststoffen. Gute Anpassungsfähigkeit beim Flächen- und Profilhandschliff. Durch die flexible D- bzw. C-Papierunterlage wird eine hohe Schleifleistung und eine gute Kantenfestigkeit gewährleistet.

Unterlage: Flexibles C- und D-Papier

Bindung: Vollkunstharz

Schleifmineral: Aluminiumoxid

Streuart: offene Streuung

Besonderheiten: 235U ist staubabweisend

* Längenangabe für Rollen in Meter, für Bögen in Millimeter

Part-Nr.	Körnung	Form	Breite in mm	Länge*	Verp.-Einh.
04393	P080	Rolle	115	50	2
04392	P100				
04391	P120				
04390	P150				
04389	P180				
04388	P220				
04387	P240				
03658	P080	Bogen	230	280	500
03657	P100				
03656	P120				
03655	P150				



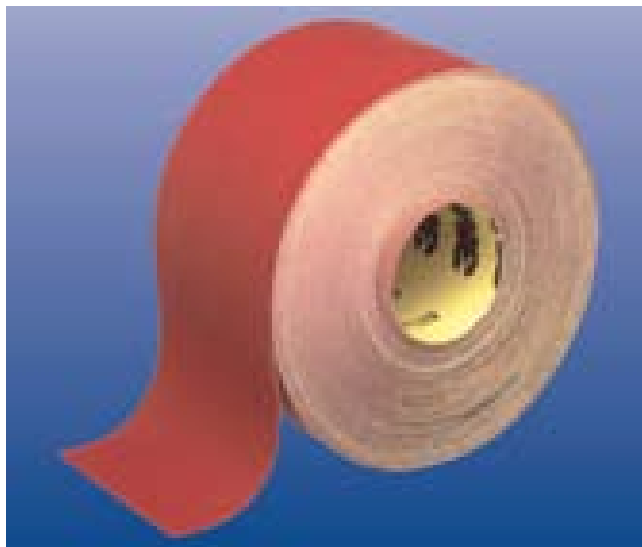
3M™ 241UZ Schleifwerkzeug für den Holzschliff

Schleifwerkzeug für den Grobschliff aller Holzarten. Durch seine offene Streuung wird ein verfrühtes Zusetzen, besonders bei weichen und schmierenden Hölzern verhindert. Zusätzlich sorgt die staubreduzierende Konstruktion Xodust™ für die optimale Absaugung des Schleifstaubes, für saubere Werkstücke und ein staubfreieres Schleifumfeld.

Unterlage: F-Papier, Bindung: Vollkunstharz

Kornart: Aluminiumoxid, Streuart: halboffene Streuung

Part-Nr.	Körnung	Form	Breite in mm	Länge*	Verp.-Einh.
61176	P060	Rolle	115	50	2
61177	P080				
61178	P100				
61179	P120				
61180	P150				
61181	P180				



3M™ 618 Lackschleifpapier

Hervorragendes Lackschleifwerkzeug auf A-Papier-Unterlage. Eine offene Siliciumcarbid-Kornstreuung wie auch eine staubabweisende Beschichtung verhindern ein verfrühtes Zusetzen. Es ist ebenso von Hand wie auch auf Schwingschleifmaschinen einsetzbar.

Unterlage: A-Papier, Bindung: Vollkunstharz

Kornart: Aluminiumoxid, Streuart: offene Streuung

Besonderheit: staubabweisender Zinkstearatüberzug

* Längeangabe für Rollen in Meter, für Bögen in Millimeter

Part-Nr.	Körnung	Form	Breite in mm	Länge*	Verp.-Einh.
04625	P100	Rolle	115	50	2
04612	P120				
04672	P150				
04660	P180				
04606	P220				
04645	P240				
04597	P280				
04655	P320				
04598	P400	Bogen	230	280	500
02565	P100				
02564	P120				
02562	P180				
02561	P220				
02560	P240				
02558	P320				
02556	P400				



3M™ Hand Fit Schleifschwamm

3M Hand Fit Schleifschwämme sind einseitige Soft Pads in wirtschaftlicher und ergonomischer Handpad-Größe für die Bearbeitung von profilierten Werkstücken im Holz- und Lackschliff. Das Soft Pad ist auch für den Nassschliff geeignet. Einseitig beschichtet.

Part-Nr.	Körnung	Breite in mm	Länge in mm	Verp.-Einh.
68000	Medium	90	100	250
68001	Fine			
68002	Super Fine			



3M™ 255P Hookit™ Klettschleifmittel

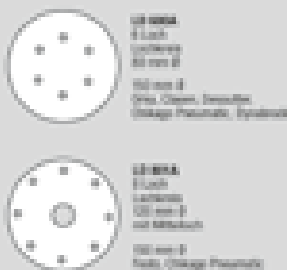
3M™ 255P ist durch seine offene Kornstreuung und eine staubabweisende Beschichtung besonders gut für Lackschliffarbeiten geeignet.

Unterlage: C-Papier, Bindung: Vollkunstharz, Kornart: Aluminiumoxid
Streuart: offene Streuung, Besonderheiten: staubweisend

Part-Nr.	Körnung	Lochung	Durchm. in mm	Verp.-Einh.
00337	P180	ungelocht	150	500
00335	P240	ungelocht	150	500
00333	P320	ungelocht	150	500
00331	P400	ungelocht	150	500
00326	P150	LD600A	150	500
00325	P180	LD600A	150	500
00324	P220	LD600A	150	500
00323	P240	LD600A	150	500
00322	P280	LD600A	150	500
00321	P320	LD600A	150	500
00320	P360	LD600A	150	500
00319	P400	LD600A	150	500
00533	P150	LD801A	150	500
00532	P180	LD801A	150	500
00531	P220	LD801A	150	500
00530	P240	LD801A	150	500
00529	P280	LD801A	150	500
00528	P320	LD801A	150	500
00526	P400	LD801A	150	500



Lochungen für Klettschleifmittel



3M™ 618 Hookit™ Klettscheiben und -streifen

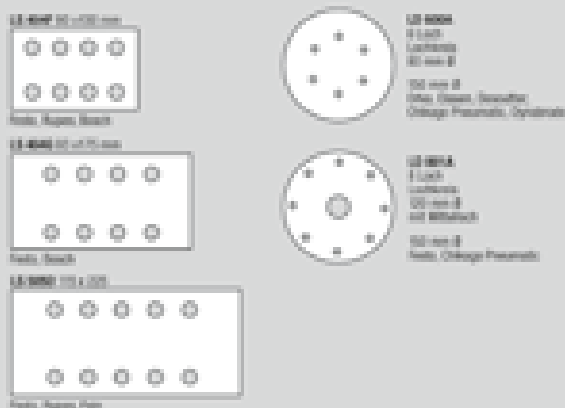
Schleifwerkzeuge mit Klettverschluss für den Einsatz auf handgeführten Maschinen, für die Flachbearbeitung im Kunststoff- und Lackschliffbereich. Die Streifen und Scheiben sind für den Einsatz auf Schwing- und Exzentrerschleifern geeignet. Die Scheiben und Streifen sind in den handelsüblichen Abmessungen und Lochungen lieferbar.

Unterlage: A-Papier, Bindung: Vollkunstharz
Schleifmineral: Siliciumcarbid, Streuart: offene Streuung
Besonderheiten: Staubabweisender Zinkstearatüberzug

Part-Nr.	Körnung	Lochung	Durchm./Breite	Länge in mm	Verp.-Einh.
60528	P220	ungelocht	70	127	500
60529	P240	ungelocht	70	127	500
60531	P320	ungelocht	70	127	500
00180	P180	ungelocht	150		500
00179	P220	ungelocht	150		500
00178	P240	ungelocht	150		500
00176	P320	ungelocht	150		500
00175	P400	ungelocht	150		500
00188	P180	LD600A	150		500
00187	P220	LD600A	150		500
00186	P240	LD600A	150		500
00184	P320	LD600A	150		500
00183	P400	LD600A	150		500
60533	P180	LD801A	150		500
60534	P220	LD801A	150		500
60535	P240	LD801A	150		500
60537	P320	LD801A	150		500
60538	P400	LD801A	150		500



Lochungen für Klettschleifmittel



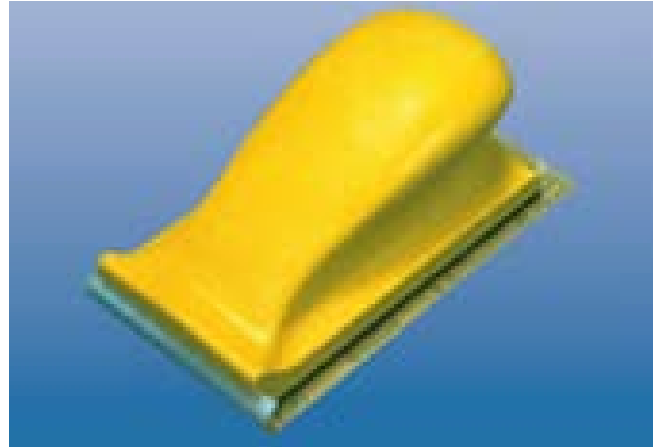
3M™ Hookit™ Zubehör

Handblock für Hookit™ Streifen

Part-Nr.	Sonst.	Breite in mm	Länge in mm	Verp.-Einh.
05742	Weich	70	125	10
05740	Hart			

Schleifteller für Hookit™ Scheiben

Part-Nr.	Lochung	Durchm. in mm	Gewinde	Verp.-Einh.
05876	6 Loch	150	5/16``	5
07389	ungelocht			



3M™ 618 Stikit™ Scheiben und Streifen

Dieser selbstklebende Streifen deckt mit seiner weiten Körnungsreihe alle Anwendungen im Lack- und Kunststoffschliff ab. Das mit einer staubabweisenden Beschichtung versehene Siliciumcarbid-Schleifkorn wurde auf eine flexible A-Papier-Unterlage gestreut.

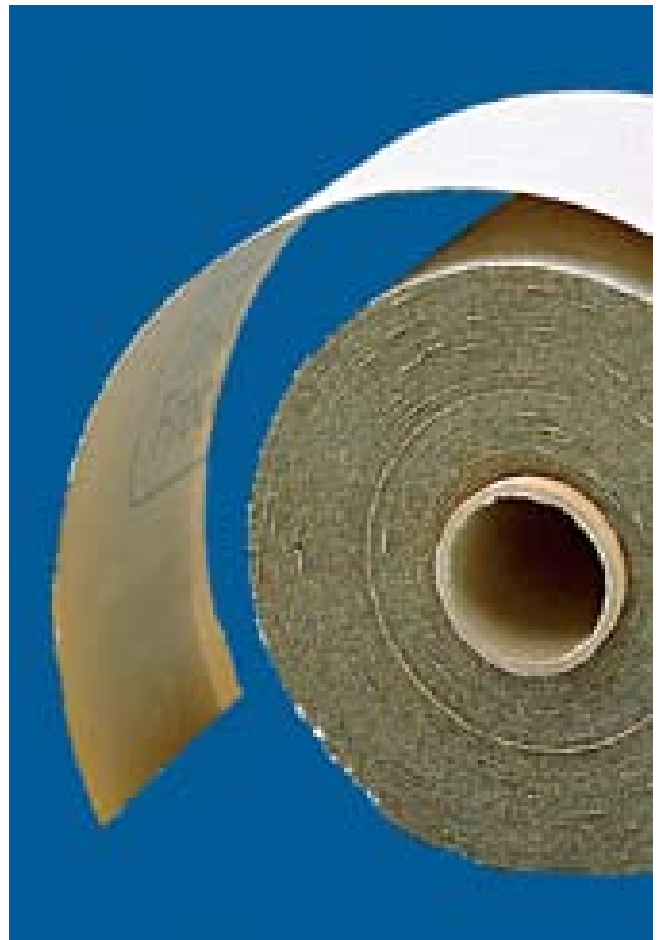
Unterlage: A-Papier, Bindung: Vollkunstharz

Kornart: Siliciumcarbid, Streuung: offen

Rolle = 200 Streifen bzw. 125 Scheiben

Besonderheiten: staubabweisender Zinkstearatüberzug

Part-Nr.	Körnung	Form	Breite in mm	Länge in mm	Verp.-Einh.
02616	P150	Streifen	81	153	5
02615	P180	Streifen	81	153	5
02614	P220	Streifen	81	153	5
02613	P240	Streifen	81	153	5
02612	P280	Streifen	81	153	5
02611	P320	Streifen	81	153	5
02609	P400	Streifen	81	153	5
01459	P120	Scheiben	150		4
01458	P150	Scheiben	150		4
01457	P180	Scheiben	150		4
01456	P220	Scheiben	150		4
01455	P240	Scheiben	150		4
01454	P280	Scheiben	150		4
01453	P320	Scheiben	150		4
00816	P400	Scheiben	150		4



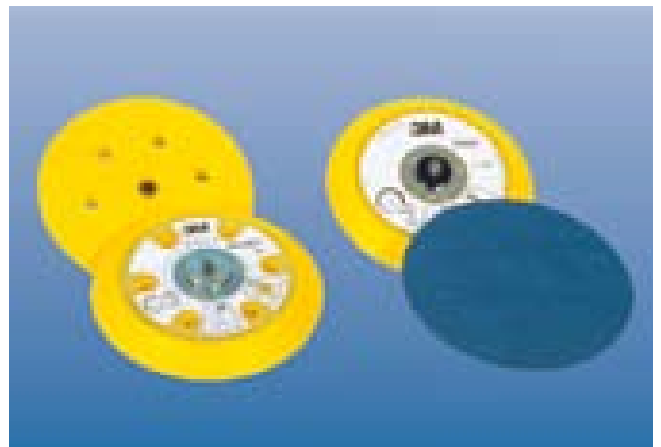
3M™ Stikit™ Zubehör

Handblock für Stikit™ Streifen

Part-Nr.	Sonst.	Breite in mm	Länge in mm	Verp.-Einh.
05440	Hart	70	125	1
05442	Weich			

Schleifteller für Stikit™ Scheiben

Part-Nr.	Sonst.	Lochung	Durchm. in mm	Gewinde	Verp.-Einh.
05697	Hart	LD600A	150	5/16``	1

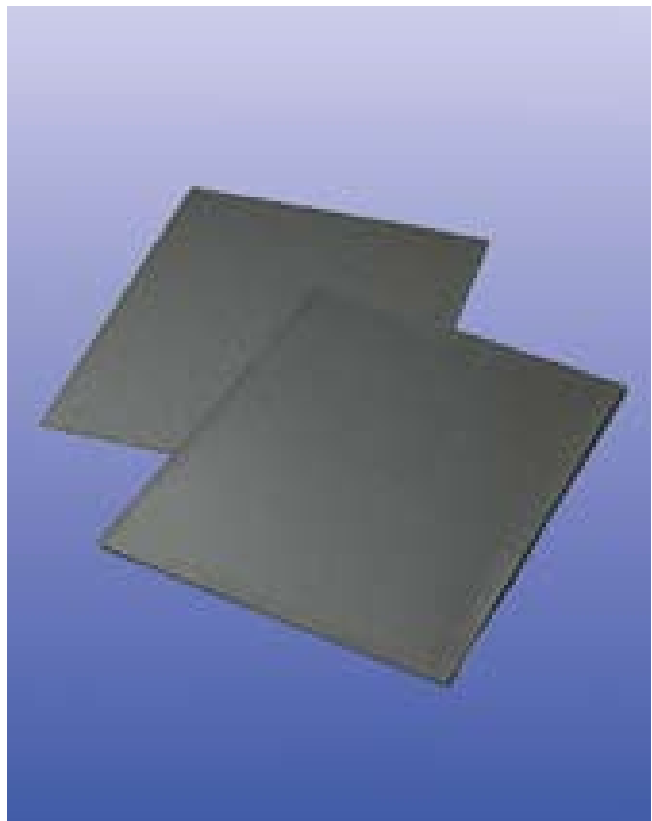


3M™ 734 Nassschleifpapier

3M™ 734 ist ein wasserfestes Schleifwerkzeug mit sehr schneidfreudigem Siliciumcarbid für Fein- und Finisarbeiten von Metallen, Kunststoffen, GFK und Lacken.

Unterlage: A/C-Papier, Bindung: Vollkunstharz, Kornart: Siliciumcarbid
Streuart: geschlossene Streuung, Besonderheiten: wasserfest

Part-Nr.	Körnung	Form	Breite in mm	Länge in mm	Verp.-Einh.
02021	P100	Bogen	230	280	500
02020	P120	Bogen	230	280	500
02019	P150	Bogen	230	280	500
02018	P180	Bogen	230	280	500
02015	P220	Bogen	230	280	500
02014	P240	Bogen	230	280	500
02013	P280	Bogen	230	280	500
02012	P320	Bogen	230	280	500
02011	P360	Bogen	230	280	500
02010	P400	Bogen	230	280	500
02009	P500	Bogen	230	280	500
02008	P600	Bogen	230	280	500
02007	P800	Bogen	230	280	500
02006	P1000	Bogen	230	280	500
02005	P1200	Bogen	230	280	500

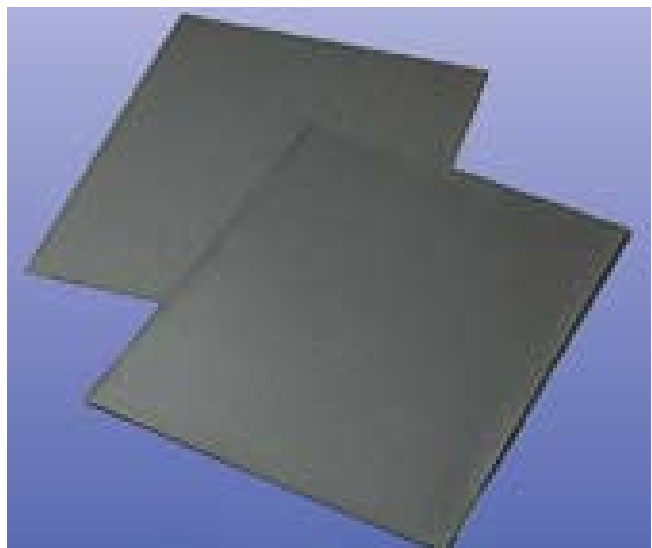


3M™ 314 Nassschleifpapier

Dieses Nassschleifpapier eignet sich für Grob- und Zwischenschliffanwendungen im Lack- wie auch Kunststoffbereich.

Unterlage: C-Papier, Bindung: Vollkunstharz, Kornart: Aluminiumoxid,
Streuart: geschlossene Streuung, Besonderheiten: wasserfest

Part-Nr.	Körnung	Form	Breite in mm	Länge in mm	Verp.-Einh.
02091	P120	Bogen	230	280	500
02070	P240	Bogen	230	280	500
02068	P320	Bogen	230	280	500
02066	P400	Bogen	230	280	500
02064	P600	Bogen	230	280	500
02063	P800	Bogen	230	280	500
02062	P1000	Bogen	230	280	500
02061	P1200	Bogen	230	280	500



3M™ 110N Handschleifpapier

Leichtes, flexibles A-Papier-Schleifmittel für Handschliffanwendungen im Holz- und Lackbereich. Leicht einsetzbar, insbesondere beim Profil- und Konturhandschliff. Seine offene Aluminiumoxid-Kornstreuung verhindert frühes Zusetzen. Unterlage: A-Papier, Bindung: Hautleim, Kornart: Garnet, Streuart: offene Streuung

Part-Nr.	Körnung	Form	Breite in mm	Länge in mm	Verp.-Einh.
01862	P080	Bogen	230	280	500
01861	P100	Bogen	230	280	1000
01860	P120	Bogen	230	280	1000
01859	P150	Bogen	230	280	1000
01858	P180	Bogen	230	280	1000
01857	P220	Bogen	230	280	1000
01856	P240	Bogen	230	280	1000



3M™ 301D Schleifgewebe

301D ist ein hochflexibles, in alle Richtungen reibares J-Gewebe Schleifwerkzeug für den Metall- und Holzschliff. Ein extrem weites Körnungsbereich ermöglicht Handschliffanwendungen aller Art, insbesondere an geformten bzw. profilierten Werkstücken.

Unterlage: J-Gewebe
 Bindung: Vollkunstharz
 Kornart: Aluminiumoxid
 Streuart: geschlossene Streuung

* Längenangabe für Rollen in Meter, für Bögen in Millimeter

Part-Nr.	Körnung	Form	Breite in mm	Länge*	Verp.-Einh.
03528	P060	Bogen	230	280	250
03527	P080	Bogen	230	280	250
03525	P120	Bogen	230	280	250
03524	P150	Bogen	230	280	250
03523	P180	Bogen	230	280	250
04282	P060	Rolle	38	25	5
04281	P080	Rolle	38	25	5
04280	P100	Rolle	38	25	5
04279	P120	Rolle	38	25	5
04278	P150	Rolle	38	25	5
04277	P180	Rolle	38	25	5
04310	P060	Rolle	50	25	5
04309	P080	Rolle	50	25	5
04308	P100	Rolle	50	25	5
04307	P120	Rolle	50	25	5
04306	P150	Rolle	50	25	5
04305	P180	Rolle	50	25	5



3M™ 556D Fächerschleifscheibe

Zirkonkorund-Fächerschleifscheibe mit ausgezeichnetem Preis-Leistungsverhältnis für den universellen Einsatz auf Eisen und Nichteisenmetallen. Besonders geeignet für Instandhaltungen, Schlossereien und die allgemeine Metallbearbeitung.

Unterlage: X-Gewebe
 Bindung: Vollkunstharz
 Kornart: Zirkonkorund
 Streuart: geschlossene Streuung
 Form: konisch

Part-Nr.	Körnung	Durchm. in mm	ID in mm	Verp.-Einh.
61784	P040	115	22	100
61785	P060	115	22	100
61786	P080	115	22	100
61787	P120	115	22	100
61792	P040	125	22	100
61793	P060	125	22	100
61794	P080	125	22	100
61795	P120	125	22	100
61800	P040	180	22	100
61801	P060	180	22	100
61802	P080	180	22	100
61803	P120	180	22	100



Schleifwerkzeuge für Metallbearbeitung

3M™ 947D Fächerschleifscheibe

Premium-Fächerschleifscheibe für den Einsatz auf harten Metallen und für hochlegierte Stähle. Das hochwertige Cubitron-Schleifkorn mit schleif-aktivem Zusatz garantiert hohe Schneidleistung und die verstärkte Baumwoll-Gewebe Unterlage sorgt für eine besonders hohe Standzeit.

Unterlage: verstärktes X-Gewebe

Bindung: Vollkunstharz

Kornart: Cubitron™, Streuart: geschlossene Streuung

Sonstiges: Schleifhilfsmittel für kühlen Schliff, Form: konisch

Part-Nr.	Körnung	Durchm. in mm	ID in mm	Verp.-Einh.
67005	P040	115	22	100
67006	P060			
67007	P080			
67009	P120			
67010	P040	125	22	100
67011	P060			
67012	P080			
67014	P120			



Scotch-Brite™ SC-FD Vliesfächerscheiben

Scotch-Brite™ Vliesfächerscheiben mit direkt auf einer Fiberunterlage aufgetragenen Lamellen werden ohne weiteres Zubehör direkt auf dem Winkelschleifer eingesetzt. Der Produktaufbau führt zu einer geringen Hitzentwicklung auf der Werkstückoberfläche. Diese Scheibe erzielt beste Ergebnisse auf Stahl, Edelstahl, Aluminium und NE-Metallen.

Part-Nr.	Körnung	Farbe	Durchm. in mm	ID in mm	Verp.-Einh.
61989	A coarse	Braun	115	22,23	10
61990	A medium	Rot			
61991	A very fine	Blau			
61992	A coarse	Braun	125	22,23	10
61993	A medium	Rot			
61994	A very fine	Blau			



Scotch-Brite™ MX-SR Multi-Flex Schleifvlies

Schneidfreudiges Universalsvlies für Reinigungsarbeiten im Holzverarbeitenden Gewerbe. Aufgrund der hohen Flexibilität auch besonders geeignet für die Instandhaltung und das Reinigen von Kupferrohren. Durch die praktische Abreißrolle einfaches und wirtschaftliches Abtrennen der perforierten Bögen.

Part-Nr.	Körnung	Farbe	Breite in mm	Länge in mm	Verp.-Einh.
07521	A vfn	Purple	100	200	1
07522	S vfn	Grau			



Scotch-Brite™ CF-SR Handpads auf perforierter Rolle

Scotch-Brite™ CF-SR Pads ist eine verbesserte Reihe von Scotch-Brite™ Pads, die im Vergleich zu Standard-Pads eine längere Standzeit sowie einen besseren Schliff hat und eine gleichmäßigere Oberfläche ergibt. Die neuen, kostengünstigeren, handgroßen Pads sind zur Erleichterung in perforierten Bögen auf einer Rolle erhältlich.

1 Rolle = 35 Bögen in der Abmessung 115 x 150 mm

Part-Nr.	Körnung	Farbe	Breite in mm	Länge in mm	Verp.-Einh.
07903	A vfn	Purple	150	4025	1
07904	S vfn	Grau			



Scotch-Brite™ Handpads

Faservlies-Handmaterial zum Reinigen, Entgraten, Finishen und Anschleifen von Oberflächen im Bereich Metall, Holz, Kunststoff und anderen Sektoren in Industrie und Gewerbe.

Part-Nr.	Körnung	Farbe	Breite in mm	Länge in mm	Verp.-Einh.
07440	A medium	Braun	158	224	40
07447	A very fine	Rot			60
07448	S ultra fine	Grau			60

Zubehör 3M™ PH-AC Handblock 961

Handblock zur Aufnahme von Vliesstücken und Handpads. Durch die Kletthaftung ist eine ausgezeichnete Handhabung gewährleistet.

Part-Nr.	Breite in mm	Länge in mm	Verp.-Einh.
PH961	80	120	10



Scotch-Brite™ Faservlies Rollen

Rollen für Reinigungs-, Finish- und leichte Entgratungsarbeiten. Außerdem besonders geeignet zum Entfernen von Schmutz, Korrosion und sonstigen Verunreinigungen sowie zum Mattieren von Oberflächen.

Part-Nr.	Körnung	Farbe	Breite in mm	Länge in m	Verp.-Einh.
65328	A medium	Braun	50	5	5
03760	A very fine	Rot	100	10	4
07611	S ultra fine	Grau	100	10	4
07453	A very fine	Rot	125	10	4
04911	S ultra fine	Grau	125	10	4



Scotch-Brite™ WR-RL Faservlies Rollen

Scotch-Brite™ WR-RL ist ein stabiles, haltbares Vlies mit hoher Reißfestigkeit, geeignet sowohl für den Maschineneinsatz als auch für die Handanwendung.

Part-Nr.	Körnung	Farbe	Breite in mm	Länge in mm	Verp.-Einh.
61143	A medium	Rot	100	10	4
61152	A fine	Rot			
58395	S super fine	Grau			



Scotch-Brite™ SC-DH klett haftende Vliesscheiben mit Zentrierung (auch ohne Zentrierung erhältlich)

Scotch-Brite™ SC-DH Vliesscheiben mit Zentrierung ermöglichen eine noch bessere Haftung und genauere Positionierung der Klettscheibe auf dem Stützteller. Hierdurch kann eine Reduzierung der Vibration um bis zu 50% erreicht werden. Diese Scheiben eignen sich hervorragend für Reinigungs- und Finisharbeiten. Sie werden auf Winkelschleifern mit entsprechendem Haftstützteller eingesetzt. Auch in 178 mm verfügbar.

Part-Nr.	Körnung	Farbe	Durchm. in mm	ID in mm	Verp.-Einh.
60981	A coarse	Braun	115	22	20
60982	A medium	Rot			20
60983	A very fine	Blau			20
159272	A coarse	Braun	125	22	20
246606	A medium	Rot			20
246591	A very fine	Blau			20



Scotch-Brite™ SE-DH Vliesscheiben

Scheiben für Reinigungs- und Finisharbeiten aus einer speziellen Konstruktion mit Fiber- bzw. Gewebeunterlage zum Einsatz auf Winkelschleifern. Durch den Haftstützteller mit Klettverschluss wird bei SE-DH ein schneller Scheibenwechsel ermöglicht. Das SE-Material ist aggressiver und kantenfester als das SC-Material und eignet sich daher hervorragend zum Überblenden nach dem Schleifen.

Part-Nr.	Körnung	Farbe	Durchm. in mm	Verp.-Einh.
18079	A coarse	Braun/Blau	115	20
65342			178	10



Scotch-Brite™ SL-DH Vliesscheiben mit Zentrierung (auch ohne Zentrierung erhältlich)

Scotch-Brite™ SL-DH sind Vliesscheiben mit Gewebeunterlage (Kletthaftung) für Reinigungs- und Finisharbeiten zum Einsatz auf Winkelschleifern mit Haftstützteller. Scotch-Brite™ SL-DH Vliesscheiben mit Zentrierung ermöglichen eine noch bessere Haftung und genauere Positionierung der Klettscheibe auf dem Stützteller. Hierdurch kann eine Reduzierung der Vibration um bis zu 50% erreicht werden. Das SL-Material ist wesentlich aggressiver und eignet sich daher hervorragend zur groben Oberflächenreinigung und zum Abtragen dünner Schweißnähte und -punkte.

Coarse Heavy Duty (HD) entspricht der FEPA Körnung P080, Coarse Super Duty (SD) entspricht der FEPA Körnung P050

Part-Nr.	Körnung	Farbe	Durchm. in mm	ID in mm	Verp.-Einh.
244717	P050	Schwarz	115	22	20
243055	P080	Braun			
246607	P050	Schwarz	125	22	20
246592	P080	Braun			
243054	P050	Schwarz	178	22	20
243048	P080	Braun			



Scotch-Brite™ DH-AC mit M14-Aufnahme Haftstützteller

Die Haftstützteller sind zur Aufnahme von SC-DH/SE-DH/SL-DH-Vliesscheiben geeignet. Sie gewähren einwandfreien Halt und sicheres Arbeiten.

Part-Nr.	Durchm. in mm	Verp.-Einh.
09562	115	1
05681	125	
01917	178	



Scotch-Brite™ SC-DB, SE-DB und SL-DB Vliesscheiben mit Fiberunterlage

Scotch-Brite™ Vliesscheiben mit Fiberunterlage sind mit 22 mm Innenloch und 4 Schlitzen ausgestattet und werden auf Winkelschleifern mit Stütztellern und Spannmutter eingesetzt. Auch in 178 mm verfügbar.

Das SE-Material zeichnet sich durch höhere Kantenfestigkeit aus.

Das SL-Material ist wesentlich aggressiver und eignet sich daher hervorragend zur groben Oberflächenreinigung und zum Abtragen dünner Schweißnähte und -punkte.

Coarse Super Duty (SD) entspricht der FEPA Körnung P050

Part-Nr.	Körnung	Farbe	Durchm. in mm	ID in mm	Verp.-Einh.
12624	A coarse	Braun	115	22	10
65332			125		

Part-Nr.	Körnung	Farbe	Durchm. in mm	ID in mm	Verp.-Einh.
00574	A coarse	Braun/Blau	115	22	10
65331			125		

Part-Nr.	Körnung	Farbe	Durchm. in mm	ID in mm	Verp.-Einh.
244333	P050	Schwarz	115	22	10
244332			125		



Zubehör 3M™ Stützteller für Vliesscheiben mit Fiberunterlage und für Fiberscheiben

Dieser Stützteller wird auf Winkelschleifern zur Aufnahme von Vliesscheiben mit Fiberunterlage (SC-DB, SE-DB) eingesetzt. Der Stützteller 09921 lässt sich durch beiliegendes Adapterstück sowohl für M14- als auch für 5/8"-Aufnahmen einsetzen.

Part-Nr.	Durchm. in mm	Verp.-Einh.
09583	115	1
09921	178	



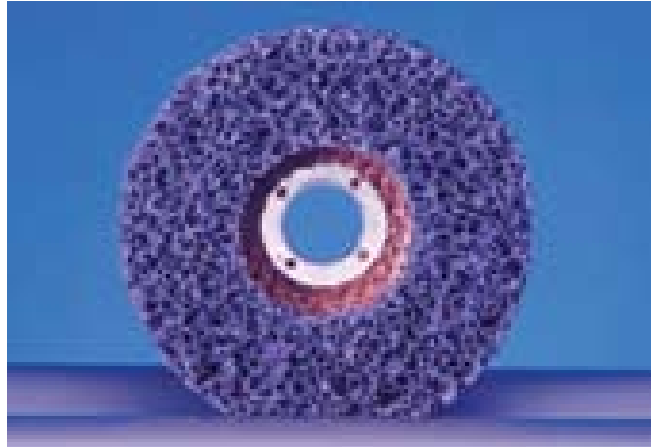
Schleifwerkzeuge für Metallbearbeitung

Scotch-Brite™ XT-RD Grobreinigungsscheiben Purple

Scotch-Brite™ XT-RD Hochleistungs-Grobreinigungsscheiben Purple mit Fiberunterlage sind ein bewährtes Werkzeug für die flächige Grobreinigung und zum Entfernen von Rost, Korrosion, alten Beschichtungen, Dichtungsresten und Anlaufarben. Sie helfen beim Entrosten und Entfernen von Farben und Blechteilen und beim Reinigen von Metalloberflächen und Schweißnähten.

Ohne Stützteller auf Winkelschleifern einsetzbar.
Feinheitsgrad: Type S (purple): extra coarse

Part-Nr.	Körnung	Farbe	Durchm. in mm	ID in mm	Verp.-Einh.
05818	S extra coarse	Purple	115	22	10



Scotch-Brite™ XT-DB Grobreinigungsscheiben Purple

Scotch-Brite™ XT-DB Hochleistungs-Grobreinigungsscheibe Purple für Winkelschleifer mit Glasfaserunterlage wird zum Einsatz auf Winkelschleifer mit Stützteller und Spannmutter eingesetzt.

Part-Nr.	Körnung	Farbe	Durchm. in mm	ID in mm	Verp.-Einh.
05816	S extra coarse	Purple	115	22	10



Scotch-Brite™ XT-DC und CG-DC Grobreinigungsscheiben

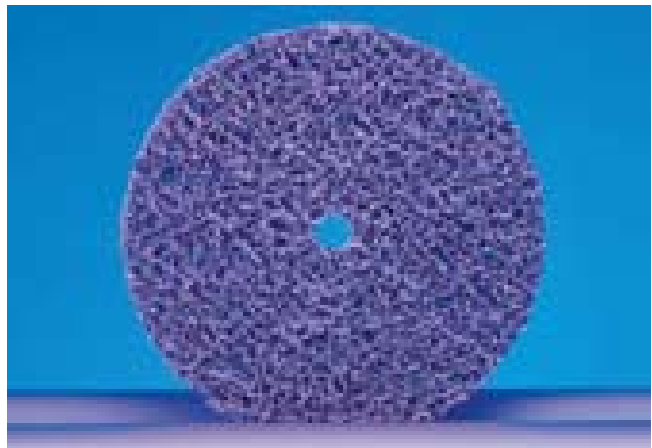
Mit der neuen Purple XT-DC erhält man eine wesentlich größere Standzeit im Vergleich zu den handelsüblichen schwarzen Clean & Strip Scheiben. Dieses Produkt wurde besonders zur Reinigung vor und nach dem Schweißen in der Metallverarbeitung sowie auch zum Entfernen von Rost und anderen Beschichtungen in der Werkstatt oder industriellen Fertigung entwickelt.

Die blaue CG-DC Scheibe bietet eine höhere Flexibilität.

Für den Einsatz auf Geradeschleifern mit Spanndorn MN-AC 900/6 und 900/8.

Part-Nr.	Körnung	Farbe	Durchm. in mm	ID in mm	Verp.-Einh.
07933	S extra coarse	Purple	100	13	30
07934			150		20
07935			200		12

Part-Nr.	Körnung	Farbe	Durchm. in mm	ID in mm	Verp.-Einh.
61121	S extra coarse	Blau	100	13	30
61122			150		20
61163			200		12



Scotch-Brite™ MN-AC Spanndorn für Grobreinigungsscheiben

Mit dem 900/6 Spanndorn nehmen Sie eine Scheibe (z.B. XT-DC) mit Innendurchmesser 12,7 mm auf.

Mit dem 900/8 Spanndorn nehmen Sie zwei Scheiben (z.B. XT-DC) mit Innendurchmesser 12,7 mm auf.

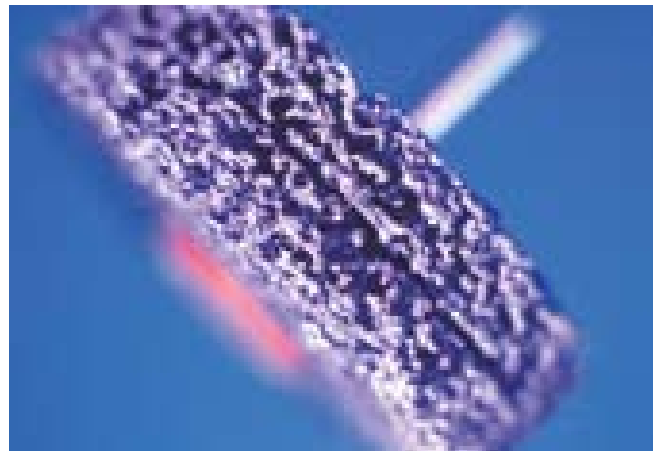
Part-Nr.	Anzahl Scheiben	Schaft in mm	Verp.-Einh.
07947	1	6	5
07948	2	8	



Scotch-Brite™ XT-ZS Grobreinigungsscheiben (mit Schaft)

Die Scotch-Brite™ XT-ZS Hochleistungs-Grobreinigungsscheiben mit eingeschlossenem Schaft sind für Geradeschleifer und Bohrmaschinen (1-2 Scheiben) geeignet, ohne dass ein Spanndorn erforderlich ist. Die Scheiben eignen sich besonders zum Reinigen von Schweißnähten, beseitigen Schmutz, Farbreste und Oxidschichten. Feinheitsgrad: Type S (purple): extra coarse, Durchmesser: 100, 150 mm

Part-Nr.	Körnung	Farbe	AD in mm	Breite in mm	Verp.-Einh.
05809	S extra coarse	Purple	100	13	10
05810			150		6
05812			100	25	10
05813			150		6



Scotch-Brite™ CG-ZS Grobreinigungsscheiben

Das bewährte Clean & Strip Nylonvlies mit eingegossenem Schaft zum Einsatz auf Geradeschleifern und Bohrmaschinen.

Part-Nr.	Körnung	Farbe	Durchm. in mm	Breite in mm	Verp.-Einh.
61168	S extra coarse	Blau	100	25	10
61169			150		6



Scotch-Brite™ CB-ZS Schaftbürste

Scotch-Brite™ Bürste aus Vliesmaterial, kombiniert mit Schleifmittelstreifen. Für die leichte Entfernung von Kratzern und die gleichzeitige Glättung von Metalloberflächen.

Part-Nr.	Körnung	Farbe	Breite in mm	Durchm. in mm	Verp.-Einh.
03769	A fine u. P180	Rot	45	75	10
03770	A fine u. P120				
03771	A fine u. P080				



Scotch-Brite™ PF-ZS Schaftbürste

Scotch-Brite™ Faservlies Schaftbürste aus Cutting- und Polishing-Vlies. Mit dieser Schaftbürste wird ein sehr gleichmäßiges und dichtes Strichbild erzielt.

Part-Nr.	Körnung	Farbe	Breite in mm	Durchm. in mm	Verp.-Einh.
07209	A medium	Braun	45	75	10
07210				100	

Scotch-Brite™ FF-ZS Schaftbürste

Scotch-Brite™ FF-ZS Schaftbürsten eignen sich besonders für Reinigungs- und Finisharbeiten auf Edelstahl und Nicht-Eisenmetallen. Sie erzeugen ein feines, mattes Finish.

Part-Nr.	Körnung	Farbe	Breite in mm	Durchm. in mm	Verp.-Einh.
07213	A coarse	Rot	45	75	10
07217	A very fine				



Scotch-Brite™ CB-ZR Roloc™ + Lamellenbürste

Bürsten aus einer Kombination von Schleifsteinen und Scotch-Brite™ Faservlies. Ausgestattet mit 3M Roloc™ Schnellwechselsystem.

Part-Nr.	Körnung	Farbe	Durchm. in mm	Breite in mm	Verp.-Einh.
09717	P080	Rot	63	32	10
09720	P120				
09723	P180				



Scotch-Brite™ PF-ZR Roloc™ + Lamellenbürste

Scotch-Brite™ PF-ZR Lamellenbürsten bestehen aus einem Scotch-Brite™ Material mit höherer Aggressivität und erzielen ein gleichmäßiges, dichtes und mattes Strichbild. Mit 3M Roloc™ Schnellwechselsystem.

Part-Nr.	Körnung	Farbe	Durchm. in mm	Breite in mm	Verp.-Einh.
09700	A medium	Braun	50	25	10
09701			63	32	
09702			75	35	



3M™ 777F Roloc™ Schleifscheiben

Widerstandsfähige Gewebeschleifscheiben für allgemeine Schleif- und Abtragsarbeiten. Durch Farbcodierung einfache Unterscheidung der Körnungen. Schleifscheiben mit keramischem Cubitron™-Korn zur Bearbeitung von Edelmetallen. Durch Schleifhilfsmittel keine Temperaturverfärbung des Werkstücks.

Part-Nr.	Körnung	Farbe	Durchm. in mm	Verp.-Einh.
76631	P036	Braun	75	50
76632	P050	Grün		
76633	P060	Orange		
76634	P080	Gelb		
76635	P120	Braun		



Scotch-Brite™ CR-DR Roloc™ Vliesscheiben für die Grobreinigung

Scotch-Brite™ CR-DR eignet sich für alle Anwendungen auf Metallen und Lacken, insbesondere zum Entfernen von Rost, Korrosion, alten Beschichtungen, Dichtungsresten und Anlauffarben; Entrosten und Entfernen von Farben auf Blechteilen; Reinigen von Metalloberflächen und Schweißnähten.

Part-Nr.	Körnung	Farbe	Durchm. in mm	Verp.-Einh.
18350	S extra coarse	Schwarz	75	10
18364			50	

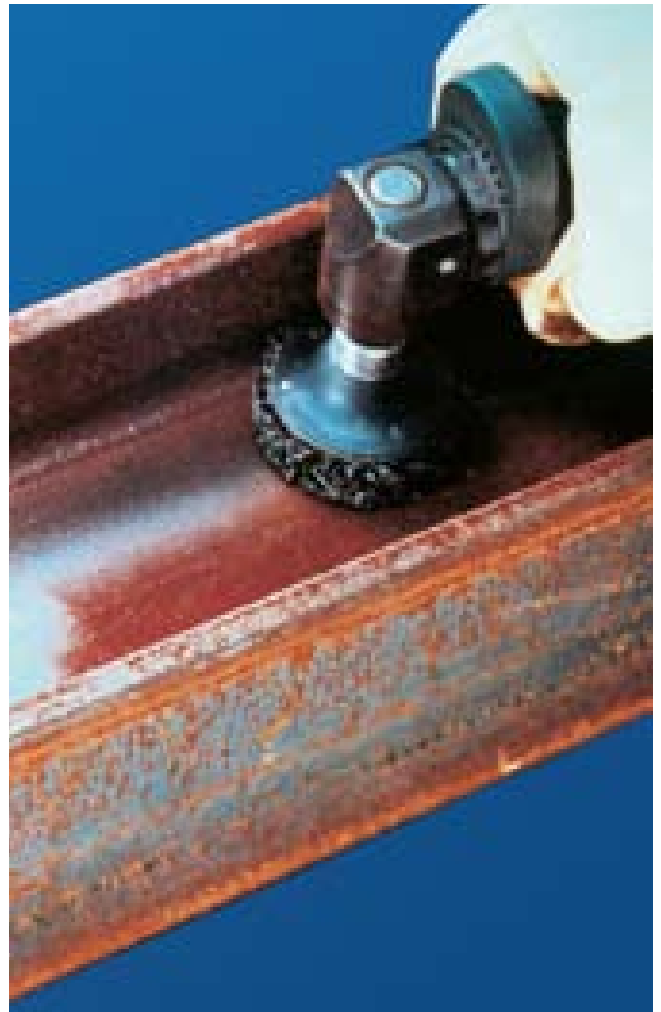
3M™ 785C Roloc™ Cubitron™ Fiberscheiben

3M™ 785 Roloc™ Fiberscheiben mit keramischem Cubitron™ Schleifkorn und einem kühlenden Schleifhilfsmittel zur Vermeidung von Temperaturverfärbungen bietet eine hohe Schnitfähigkeit und Lebensdauer.

Durchmesser: 76,2 mm

Zubehör: 3M™ Roloc™ Schleifteller, 76,2 mm Durchmesser (hart)

Part-Nr.	Körnung	Farbe	Durchm. in mm	Verp.-Einh.
85882	P024	Schwarz	75	50
85883	P036	Braun		
85884	P050	Grün		
85885	P060	Orange		
85886	P080	Gelb		
85887	P100	Blau		
85888	P120	Weiß		



Scotch-Brite™ SC-DR Roloc™ Vliesscheiben

Scotch-Brite™ SC-DR Roloc™ Scheiben eignen sich zum Reinigen und für die Endbearbeitung von Metalloberflächen. Sie werden in mehrstufigen Arbeitsprozessen nach der Behandlung mit Fiberscheiben zur Weiterverarbeitung der Oberfläche eingesetzt, sei es zur Erstellung eines Glanzfinishes auf Edelstahl oder zum Erzeugen einer sauberen, gratfreien Oberfläche vor dem Lackieren oder Beschichten von Eisen- und Nicht-Eisenmetallen.

Part-Nr.	Körnung	Farbe	Durchm. in mm	Verp.-Einh.
05528	A coarse	Braun	50	50
05527	A medium	Rot		
05523	A very fine	Blau		
05532	A coarse	Braun	75	25
05531	A medium	Rot		
05530	A very fine	Blau		



Scotch-Brite™ SE-DR Roloc™ Vliessscheiben

Scotch-Brite™ Roloc™ Vliessscheiben werden vor allem für Reinigungsarbeiten und zur Verringerung der Rauhtiefe auf allen Metallen eingesetzt. Das SE-Material ist besonders robust und besitzt eine hohe Kantenfestigkeit.

SE-DR Roloc™ Scheiben sind wesentlich aggressiver als SC-DR. Dieses Produkt wird vor allem zum Überblenden nach dem Schleifen empfohlen.

Part-Nr.	Körnung	Farbe	Durchm. in mm	Verp.-Einh.
18082	A coarse	Braun/Blau	75	25
18472	A medium	Rot/Blau		
93453	A fine	Grün/Blau		



Scotch-Brite™ SL-DR Roloc™ Vliessscheiben

Scotch-Brite™ SL-DR Roloc™ Vliessscheiben sind wesentlich aggressiver und eignen sich daher hervorragend zur groben Oberflächenreinigung und zum Abtragen dünner Schweißnähte und -punkte.

Coarse Heavy Duty (HD) entspricht der FEPA Körnung P080, Coarse Super Duty (SD) entspricht der FEPA Körnung P050

Part-Nr.	Körnung	Farbe	Durchm. in mm	Verp.-Einh.
241764	P050	Schwarz	50	200
241762	P080	Braun		
241763	P050	Schwarz	75	100
241761	P080	Braun		



Scotch-Brite™ XL-DR Roloc™ Kompaktscheiben

Scotch-Brite™ XL-DR Roloc™ Kompaktscheiben sind aus widerstandsfähigem und langlebigem Scotch-Brite™ EXL Faservlies. Sie werden vor allem für leichte Entgratungsarbeiten eingesetzt. Mit Hilfe zweier unterschiedlicher Härten können die verschiedensten Materialien bearbeitet werden.

Lieferbare Abmessungen: Durchmesser: 76,2 mm, Breite: 6,0 mm

Part-Nr.	Körnung	Farbe	Durchm. in mm	Verp.-Einh.
17184	2 S fine	Grau	75	10
17195	8 A coarse	Braun		



Zubehör Scotch-Brite™ DR-AC mit M14 - Aufnahme Roloc™ Stützteller

Die eigens für dieses Produktsystem entwickelten Roloc™ Schleifteller haben einen Durchmesser von 76,2 mm und ein M14-Gewinde, so dass sie auf allen handelsüblichen Winkelschleifern eingesetzt werden können. Sie sind in drei Härten lieferbar.

Diese Stützteller mit M14-Aufnahme sind speziell für Roloc™ Scheiben geeignet. Die Roloc™ Gummi-Stützteller sind schwarz.

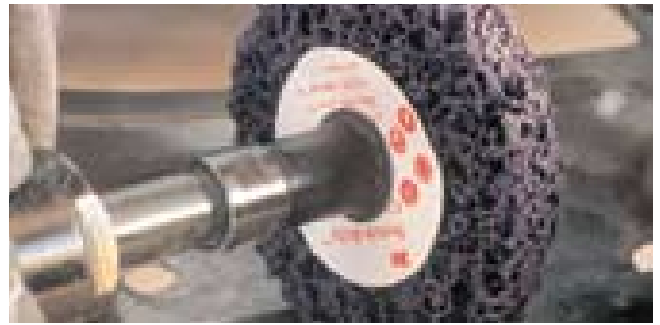
Part-Nr.	Körnung	Durchm. in mm	Verp.-Einh.
84994	Soft	75	5
84998	Hart		
84999	Medium		



Scotch-Brite™ XT-ZR Roloc™ + Grobreinigungsscheiben

Scotch-Brite™ XT-ZR Roloc™ + Hochleistungs-Grobreinigungsscheiben Purple eignen sich hervorragend zum Reinigen von Schweißnähten (Anlauffarbe) und zum Beseitigen von Schmutz- und Oxidschichten.

Part-Nr.	Körnung	Farbe	Durchm. in mm	Breite in mm	Verp.-Einh.
05814	S extra coarse	Purple	100	13	10
05815			125	13	8



Scotch-Brite™ RD-ZB Roloc™ Bristle Disc

Scotch-Brite™ RD-ZB ist ein neues, mit Cubitron™ Schleifkörnern durchsetztes Universalprodukt zum Reinigen. Es erlaubt in einfacher Weise das Überblenden, Finishen, Entgraten und Polieren. Der Produktaufbau „aus einem Guss“ verhindert das Lösen von einzelnen Bestandteilen und macht die Bristle Disc dadurch wesentlich sicherer als herkömmliche Produkte.

Durchmesser: 75 mm, 50 mm
Max. U/min: 18000, 25000
Borstenlänge (konisch zulaufend): 16 mm

Part-Nr.	Körnung	Farbe	Durchm. in mm	Verp.-Einh.
22933	P050	Grün	50	10
22934	P080	Gelb		
22935	P120	Weiß		
07526	P050	Grün	75	5
07527	P080	Gelb		
07529	P120	Weiß		



Zubehör Scotch-Brite™ ZR-AC Roloc™ + Schleifteller mit 6 mm Schaft

Dieser Schleifteller dient speziell zur Aufnahme von Roloc™ + Produkten.

Part-Nr.	Sonst.	Durchm. in mm	ID in mm	Verp.-Einh.
09884	Nr. 1	25	6	5
09987	Nr. 3	50		



Scotch-Brite™ DR-AC mit 1/4" - Aufnahme Roloc™ Stützteller

Schwarzer Gummi-Stützteller mit 1/4" - Aufnahme speziell für Roloc™ Scheiben geeignet.

Part-Nr.	Durchm. in mm	Verp.-Einh.
45096	50	5

Scotch-Brite™ Spannstift 6 mm für Roloc™ Stützteller

Der Spannstift (Partnr. 82455) kann in die Aufnahme der Roloc™ Stützteller mit 1/4" Aufnahme (Partnr. 45096) eingeschraubt werden. Dadurch ist auch der problemlose Einsatz dieser Stützteller für 6 mm Schaftaufnahmen möglich.

Part-Nr.	Verp.-Einh.
82455	5



Schleifwerkzeuge für Metallbearbeitung

Scotch-Brite™ BB-ZB Radiale Bristle Bürste

Scotch-Brite™ BB-ZB ist ein neues, mit Cubitron™ Schleifkörnern durchsetztes Universalprodukt zum Reinigen. Die radiale Bristle Bürste besteht aus 8 Einzelsegmenten, die mit einem Flansch (25,4 mm Innendurchmesser) gehalten werden. Ideal für den Einsatz auf dem Schleifbock, Geradeschleifer oder auf biegsamen Wellen. Die Bürste wird komplett geliefert inkl. Adapterstücke für die Reduzierung des Innendurchmessers. Max. U/min = 10.000

Part-Nr.	Körnung	Farbe	Durchm. in mm	Breite in mm	Verp.-Einh.
27603	P036	Braun	150	12	1
27605	P050	Grün			
27606	P080	Gelb			



Scotch-Brite™ BD-ZB Bristle Disc

Scotch-Brite™ BD-ZB ist ein neues, mit Cubitron™ Schleifkörnern durchsetztes, Universalprodukt zum Reinigen. Es kann direkt auf jedem Winkelschleifer mit M14-Gewinde montiert werden und erlaubt in einfacher Weise das Überblenden, Finishen, Entgraten und Polieren. Der Produktaufbau „aus einem Guss“ verhindert das Lösen von einzelnen Bestandteilen und macht die Bristle Disc dadurch wesentlich sicherer als herkömmliche Produkte.

Part-Nr.	Körnung	Durchm. in mm	Verp.-Einh.
24537	P050	115	10
24538	P080		
24539	P120		



Scotch-Brite™ SC-BS Vliesbänder

Scotch-Brite™ Bänder auf Handschleifmaschinen für Finisharbeiten werden zum Mattieren von Edelstahl, Messing, Kupfer und Aluminium eingesetzt und eignen sich durch ein eingebautes Schmiermittel sehr gut zum Trockenschliff, können aber mit allen gebräuchlichen Schleifzusätzen verwendet werden.

Feinheitsgrad:

Type A: coarse (braun), medium (rot), very fine (blau)

Type S: super fine (grau)

Part-Nr.	Körnung	Farbe	Breite in mm	Länge in mm	Verp.-Einh.
05652	A coarse	Braun	6	610	25
65248	A medium	Rot	6	610	25
66138	A very fine	Blau	6	610	25
53189	A coarse	Braun	50	450	10
49057	A medium	Rot	50	450	10
37190	A very fine	Blau	50	450	10
53195	A medium	Rot	13	520	25
65347	A coarse	Braun	13	457	25
65348	A medium	Rot	13	457	25
65349	A very fine	Blau	13	457	25
65350	A coarse	Braun	13	610	25
65351	A medium	Rot	13	610	25
65352	A very fine	Blau	13	610	25



Schleifwerkzeuge für Metallbearbeitung

Scotch-Brite™ DB-WL Entgratungsscheiben

Scotch-Brite™ DB-WL Entgratscheiben sind besonders geeignet zum Entgraten und Verrunden von Kanten und Bohrlochern, Fräs- oder Stanzkanten und zum Entgraten nach dem Gewindeschneiden. Für alle Metalle geeignet, auch harte und zähe Materialien wie Edelstahl und Titan.

Hinweis: Bei dieser Produktlinie handelt es sich um eine kompakte Produktpalette für Entgratungsarbeiten. Kennzeichnung ist rot.

Part-Nr.	Körnung	ID in mm	AD in mm	Breite in mm	Verp.-Einh.
18762	9 S fine	25	152	25	3
18768	7 S fine				



Zubehör Scotch-Brite™ MN-AC 21 Spanndorn (für Produkte-ID 25,4)

Spanndorn für Scotch-Brite™ DB-WL Entgratscheiben.

Dieser Spanndorn ermöglicht die Aufnahme von Kompaktscheiben mit 25,4 mm Innendurchmesser und einer Breite von 25,4 auf Geradeschleifern oder biegsamen Wellen.

Part-Nr.	Schaft in mm	Breite in mm	Verp.-Einh.
09821	8	25	2



Scotch-Brite™ FS-WL Finishescheiben

Scotch-Brite™ Scheiben für die Feinbearbeitung. Je nach Härte und Feinheitsgrad kann ein markantes Strichfinish oder ein feines gleichmässiges Strichbild erzielt werden. Geeignet für alle Metalle.

Hinweis: Bei dieser Produktlinie handelt es sich um eine kompakte Produktpalette für Finisharbeiten. Kennzeichnung ist blau.

Part-Nr.	Körnung	AD in mm	Breite in mm	Verp.-Einh.
18760	8 A medium	152	25	3



3M™ 07910 Staubbindevlies

Das 3M™ Staubbindevlies 07910 bindet den Staub und wischt ihn nicht nur zur Seite. Als letzter Schritt der Oberflächenvorbereitung vor dem Auftrag von Füller, Grundierung, Klarlack oder Decklack ist das 3M™ Staubbindevlies für alle modernen Lacktechnologien geeignet. Kein Klebstoffübertrag auf Hände oder Oberfläche.

Abmessung: 175 x 235 mm, Farbe: Weiß

Part-Nr.	Farbe	Breite in mm	Länge in mm	Verp.-Einh.
07910	Weiß	175	235	60

3M™ 07909 Dispenser

Speziell für das 3M™ Staubbindevlies entwickelter Dispenser. Staubfreie Lagerung unbenutzter und bereits verwendeter Staubbindevliese.

Part-Nr.	Breite in mm	Länge in mm	Verp.-Einh.
07909	175	235	1



3M™ Cut-Off Wheel INOX Trennscheiben

3M Cut-Off Wheel Trennscheiben ermöglichen schnelles und sicheres Trennen von Metall. Hier wird bevorzugt die INOX- Qualität mit eingearbeitetem Schleifhilfsmittel verwendet, die mit einem ausgezeichneten Preis-Leistungsverhältnis sowohl für Edelstahl als auch für Baustahl einsetzbar ist.

Verfügbarer Innendurchmesser jeweils 22 mm

Aluminiumoxid, Schleifhilfsmittel

Part-Nr.	Durchm. in mm	Breite in mm	Verp.-Einh.
68010	115	1	50
60831		1,6	
68011	125	1	50
60832		1,6	



3M™ Cut-Off Wheel Baustahl Trennscheiben

3M Cut-Off Wheel Trennscheiben für Baustahl ermöglichen schnelles und sicheres Trennen von verschiedenen Baustählen. Das Preis-Leistungsverhältnis ist ausgezeichnet.

Verfügbarer Innendurchmesser jeweils 22 mm

Aluminiumoxid.

Part-Nr.	Durchm. in mm	Breite in mm	Verp.-Einh.
68008	115	1	50
60829		1,6	
68009	125	1	50
60830		1,6	



3M™ Cut-Off Wheel CUBITRON™ Trennscheiben

3M Cut Off Wheel Hochleistungstrennscheiben mit Cubitron™ ermöglichen sehr schnelles und sicheres Trennen von verschiedensten Stählen mit sehr langer Lebensdauer. Das eingearbeitete Schleifhilfsmittel sorgt für kühle Schnitte. Das zähe Cubitron™-Korn mit seinen schneidfreudigen Eigenschaften generiert ein ausgezeichnetes Preis-Leistungsverhältnis sowohl für Edelstahl als auch für Baustahl.

Verfügbarer Innendurchmesser jeweils 22 mm

Cubitron™-Korn, Schleifhilfsmittel

Part-Nr.	Durchm. in mm	Breite in mm	Verp.-Einh.
68012	115	1	50
68013	125	1	50



3M™ 266L Hookit™ Klettschleifmittel

3M™ 266L Scheiben mit staubabweisender Beschichtung auf einem Exzenterschleifer eingesetzt, eignen sich für das rationelle Schleifen von feinsten Oberflächen, für das Ausschleifen von Kratzern und sonstigen Oberflächendefekten sowie für den polierfähigen Endschliff. Die Scheiben können neben dem empfohlenen Trockenschliff auch im Nassbereich eingesetzt werden.

Unterlage: Extrudierter PES-Film 3 mil., Bindung: Vollkunstharz
 Schleifmineral: Aluminiumoxid, Streuart: geschlossene Streuung
 Körnungsbereich: 9, 15, 20, 30, 40, 60, 80, 100 (in Micron)
 Besonderheit: FreCut™ + Hookit™-Klettsystem

Part-Nr.	Körnung	Lochung	Durchm. in mm	Verp.-Einh.
266L	9 - 100 µ	LD 600A	150	100
		LD 801A		



3M™ 6200J Diamant Handklotz

Ergonomisch geformter Handschleifklotz zum Schleifen und Polieren von kleineren Flächen und Kanten, speziell für Glas, Stein, Porzellan, harte Metalllegierungen oder ähnliche Werkstoffe. Das Diamantschleifmittel ist direkt auf den Kunststoffblock kaschiert. Die Kunststoffblöcke sind farblich auf die Diamantkörnung abgestimmt.

Bindung: Nickelbindung (N) oder Harzbindung (R)
 Schleifmineral: synthetischer Diamant, Streuart: Sonderverfahren
 Körnungsbereich (in Micron): N250, N125, N74, N40, N20, N10
 Lieferbare Abmessung: 55 x 90 mm

Part-Nr.	Körnung	Farbe	Breite in mm	Länge in mm	Verp.-Einh.
6200N10	N10	Blau	55	90	10
6200N20	N20	Weiß			
6200N40	N40	Gelb			
6200N74	N74	Rot			
6200N125	N125	Schwarz			
6200N250	N250	Grün			

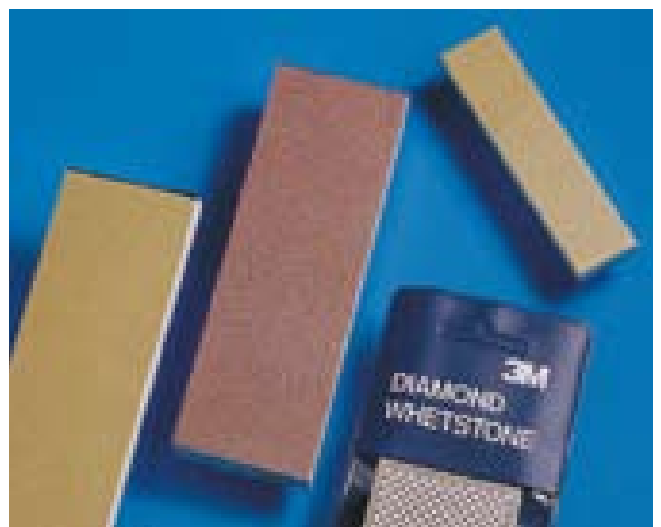


3M™ 6220J Abziehstein

Mit Diamantschleifmitteln beschichteter Abziehstein für das Schärfen und Abziehen von Meißeln, Stechbeiteln und Schneiden an anderen Werkzeugen. Im Vergleich zu konventionellen Abziehsteinen bleibt die Abziehfläche absolut plan und ermöglicht somit ein effektiveres Schärfen.

Schleifmineral: synthetischer Diamant
 Streuart: Sonderverfahren
 Körnungsbereich (in Micron): N125, N74, N40, N20, N10
 Lieferbare Abmessung: 50 x 150 mm (DW62)

Part-Nr.	Körnung	Farbe	Breite in mm	Länge in mm	Verp.-Einh.
65316	N20	Weiß	50	150	5
65317	N40	Gelb			
65318	N74	Rot			
58563	N125	Schwarz			





Arbeits- und Umweltschutz-Produkte

Sicherheit und Gesundheit am Arbeitsplatz nehmen in der heutigen Zeit einen immer höheren Stellenwert ein. 3M bietet zu diesem Thema eine breite Palette von hochwertigen und komfortablen Arbeitsschutzprodukten.

3M Atemschutz-Produkte

Tragekomfort wird bei uns ganz groß geschrieben. Unser Programm umfasst Atemschutzmasken in Einweg- und Mehrwegsystemen für Anwendungen gegen Partikel sowie Gase und Dämpfe.

3M Augenschutz-Produkte

Das neue professionelle Augenschutz-Programm umfasst hochwertige und zuverlässige Schutzbrillen für die gängigsten Anwendungen und Einsatzbereiche.

3M Gehörschutz-Produkte

Der Schutz des menschlichen Gehörs gegen Lärm verlangt individuelle Lösungen. Hier haben wir eine breite Palette von Stöpseln und Kapseln, die sich durch höchsten Tragekomfort und gute Schalldämmung auszeichnen.

3M Umweltschutz-Produkte

Der Schutz des Arbeitsplatzes und der Umwelt erfordert häufig den Einsatz von Öl- oder Chemikalienbindemitteln. Die 3M Bindevliese bieten einfachste Handhabung und hohen Wirkungsgrad bei geringen Kosten.

3M Service

3M führt seit vielen Jahren Seminare und Schulungen zum Thema Atem- und Gehörschutz durch. Diese Erfahrungen haben wir bei der Erstellung entsprechender Trainingsprogramme genutzt. Die einzelnen Elemente dieser Programme sind flexibel gestaltet. Dabei gehen wir ganz individuell auf Ihre speziellen Bedürfnisse ein. Aktuelle Informationen zu unseren Schulungsterminen erhalten Sie im Internet unter: www.3marbeitsschutz.de oder unter 0 21 31 / 14 26 04.

Alle in diesem Katalog aufgeführten Arbeitsschutz-Produkte entsprechen den aktuellen europäischen Normen; sie sind zertifiziert und mit dem CE-Zeichen versehen.

Atemschutz-Produkte

Tragekomfort wird bei uns ganz groß geschrieben. Unser Programm umfasst Atemschutzmasken in Einweg- und Mehrwegsystemen für Anwendungen gegen Partikel sowie Gase und Dämpfe. Alle 3M Feinstaubmasken sind nach der EN 149: 2001 geprüft, sie schützen gegen feste Partikel sowie flüssige, nicht flüchtige Aerosole.

Atemschutz

3M Partikelmasken stehen für Komfort, Sicherheit und höchste Leistungsfähigkeit. Darüber hinaus hat 3M mit einer neuen Ventiltechnologie eine entscheidende Verbesserung in puncto Tragekomfort geschaffen.

3M™ Feinstaubmasken - Standard-Programm

Feinstaubmasken aus dem Standardprogramm sind leicht und vielseitig einsetzbar, sie erfüllen die EN149: 2001 für Partikelmasken. Einige Produkte sind mit dem 3M Cool-Flow-Ausatemventil ausgestattet. Dieses sorgt für angenehmes Atmen auch unter harten Bedingungen und verhindert einen Hitzestau unter der Maske.

Farbcodierte Bebänderung zum schnellen Erkennen der Schutzstufe.

Produkt	Verp.- Einheit
8710 FFP1	20
8812 FFP1 mit Ventil	10
8810 FFP2	20
8822 FFP2 mit Ventil	10
8833 FFP3 mit Ventil	10



3M™ Feinstaubmasken - Komfort-Programm

Die Serie 9300 - das Komfortprogramm. Diese Generation besonders komfortabler Partikelmasken erfüllt die EN 149: 2001.

Die Vorteile im Überblick:

- hygienische Einzelverpackung
- stark verbesserte Filterleistung
- Schutz gegen feste und flüssige, nicht flüchtige Aerosole
- spürbar reduzierte Atemwiderstände
- geringe Wärme- und Feuchtigkeitsentwicklung im Maskeninneren durch das 3M Cool-Flow-Ausatemventil
- weites Sichtfeld durch das flache 3-teilige Design
- besonders für Brillenträger geeignet

Produkt	Verp.- Einheit
9310 FFP1	20
9312 FFP1 mit Ventil	10
9320 FFP2	20
9322 FFP2 mit Ventil	10
9332 FFP3 mit Ventil	



3M™ Feinstaubmasken - Premium - Programm

Diese Hochleistungs-Feinstaubmasken aus dem Premium-Programm sind allen Standards überlegen: Selbst unter härtesten Bedingungen ermöglichen die Masken einen exzellenten Tragekomfort.

Die Vorteile im Überblick:

- besonders hohe Filterleistung
- große Filteroberfläche
- sehr lange Standzeit
- breite, umlaufende Dichtlippe
- Dolomit-Staub-Prüfung (D) für mehr als eine Schicht einsetzbar
- verstellbare Befestigung
- P3-Maske in zwei Größen erhältlich
- mit 3M Cool-Flow-Ausatemventil

Produkt	Verp.- Einheit
8825 FFP2 D	5
8835 FFP3 D	



Spezialmasken

Aus dem Angebot an Spezialmasken sind dies die beiden gängigsten Masken für die Industrie. Die Maske 9913 und 9914 schützt hervorragend gegen Feinstaub und unangenehme organische Gerüche, die Maske 9928 ist einsetzbar bei Schweißarbeiten, sie bietet neben der hohen Filterleistung FFP2 auch Schutz vor schädlichem Ozon.

Produkt	Verp.- Einheit
9913 FFP1	20
9914 FFP1 mit Ventil	10
9928 FFP2 mit Ventil	10



Atemschutz

3M™ Atemschutzmasken der Serie 4000 Plus

Die besondere Konstruktion dieser Masken bietet dem Träger ein Höchstmaß an Schutz und Komfort gegen Gase und Dämpfe sowie Feinstäube. Niedrige Atemwiderstände und ein enorm großes Sichtfeld sorgen für bequemes und angenehmes Tragen. Kompletmmaske, daher sofort einsetzbar und wartungsfrei.

Produkt	Verp.- Einheit
4251 FFA1P2D für den Umgang mit Lösemitteln	1
4255 FFA2P3D speziell geeignet zum Farbspritzen!	
4277 FFABE1P3D gegen organische- sowie anorg. Gase	
4279 FFABEK1P3D die Allroundmaske	



3M™ 400 Partikelvorfilter für die Masken der Serie 4000 Plus

Schützt vor grober Verunreinigung der Masken
- erhöhte Standzeit

Produkt	Verp.- Einheit
400	10



3M™ 125 Schutzvisier

für alle Halbmasken der Serie 4000 PLUS
- perfekter Augenschutz

Produkt	Verp.- Einheit
125	3



3M™ 126 Visierschutzfolien

für Schutzvisier 3M™ 125

Produkt	Verp.- Einheit
126	25

Atemschutzmasken gegen Gase und Dämpfe

3M™ Halbmaske der Serie 6000

Mit unserem neuen, kompatiblen Produktprogramm erleichtern wir Ihnen den Umgang mit Atemschutz. Alle Masken sind mit dem anwenderfreundlichen Bajonett-Klick-Anschluss ausgestattet. Ein Dreh, ein Klick und der Filter sitzt perfekt! Die folgenden Masken können mit dem Klick-Filterprogramm ausgestattet werden.

Produkt	Verp.- Einheit
6200	1



Atemschutzmasken gegen Gase und Dämpfe

3M™ Halbmasken der Serie 7000

Hochwertige und langlebige Halbmasken. Diese innovativen Varianten sind aus hautfreundlichem Silikon und verfügen über eine „Drop-Down“-Bebänderung.

Produkt	Verp.-Einheit
7501 (Größe S)	1
7502 (Größe M)	
7503 (Größe L)	



3M™ Vollmaske der Serie 6000

Produkt	Verp.-Einheit
6800S (Größe M)	1

Zubehör

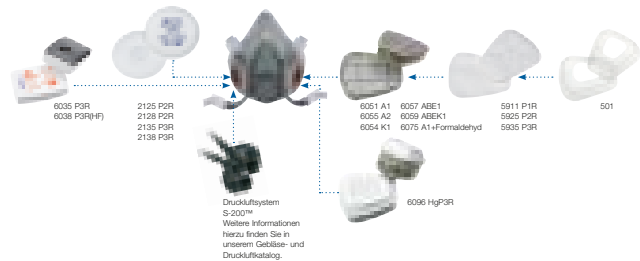
Produkt	Verp.-Einheit
6885 Visierschutzfolie für Vollmasken der Serie 6000	25
6878 Brillenhalterung mit Etui für Vollmasken der Serie 6000	1



Filterprogramm für die Masken der Serie 6000 / 7000

3M™ 6000 Gas- und Kombifilter

Produkt	Verp.-Einheit	
6035 P3R Partikelfilter	20	
6051 A1-Filter gegen organische Gase und Dämpfe	8	
6055 A2-Filter höhere Standzeit als 6051		
6054 K1-Filter gegen Ammoniak		
6057 ABE1-Filter gegen organ./anorgan. Gase und Dämpfe		
6059 ABEK1		
6075 A1 + Formaldehyd-Filter		
6096 HGP3R (Quecksilber)		4
6098 AXP3 (nur für Vollmasken)		
6099 ABEK2P3R Allround-Filter (nur für Vollmasken)		



Sicher & schnell

3M™ 5000 Partikel-Einlegefilter

Feinstaubfilter gegen feste Partikel und flüssige Aerosole zur Kombination mit Gasfiltern.

Produkt	Verp.-Einheit
5911 FFP1 Feinstaubfilter	30
5925 FFP2 Hochleistungsfilter	20
5935 FFP3 Hochleistungsfilter	
501 Filterdeckel zur Befestigung an Gasfilter	40

3M™ 2000 Partikelfilter

Feinstaubfilter gegen feste Partikel und flüssige Aerosole

Produkt	Verp.-Einheit
2125 P2 Feinstaubfilter	20
2135 P3 Feinstaubfilter	

Filter und Zubehör

Partikelfilter	Gas- und Kombinationsfilter	Spezialfilter	Zubehör	
	Klasse 1	Klasse 2		
2125 P2R	6051 A1	6055 A2	6096 HGP3R	501 Filter Deckel
2128 P2R*	6054 K1	6099 ABEK2P3R	6098 AXP3	
2135 P3R	6057 ABE1			
2138 P3R*	6059 ABEK1			
5911 P1R	6075 A1 + Formaldehyd			
5925 P2R				
5935 P3R				
6035 P3R				
6038 P3R				

Augenschutz-Produkte

Augenschutz

3M™ 2700 Schutzbrille - Klassik

Eigenschaften und Vorteile:

- Polycarbonatscheiben für exzellenten Schlagschutz
- guter Seitenschutz
- komfortabel
- kann über den meisten Korrekturbrillen getragen werden

Scheibentönung: klar
Scheibenmaterial: Polycarbonat

Produkt	Verp.- Einheit
2700	1



3M™ 2720/21/22 Schutzbrille - Klassik

Eigenschaften und Vorteile:

- Polycarbonatscheiben für exzellenten Schlagschutz
- Kompaktes Design: schmaler Nasensteg sowie flache Bügel bieten optimale Kompatibilität mit 3M Partikelmasken der Serie 9300
- sehr leicht und komfortabel
- drei Scheibentönungen zur Auswahl für verschiedene Arbeitsumgebungen

Scheibentönung: drei verschiedene Tönungen
Scheibenmaterial: Polycarbonat

Produkt	Verp.- Einheit
2720 (Klar)	1
2721 (Grau)	
2722 (Gelb)	



3M™ 2740/41/42 Schutzbrille - Komfort

Eigenschaften und Vorteile:

- Polycarbonatscheiben für optimalen Schlagschutz
- einstellbare Bügellängen für individuelle Passform
- 4-stufig verstellbare Bügelneigung
- sehr leicht (30g bzw. 28g)
- besonders weiche Bügelenden sorgen für druckfreien Sitz
- drei Scheibentönungen zur Auswahl für verschiedene Arbeitsumgebungen
- uneingeschränktes Sichtfeld
- höchste optische Güteklasse (1) für verzerrungsfreie Sicht

Scheibentönung: verschiedene Tönungen
Scheibenmaterial: Polycarbonat

Produkt	Verp.- Einheit
2740 (Klar)	1
2741 (Grau)	
2742 (Gelb)	



3M™ 2750/51 Schutzbrille - Premium

Eigenschaften und Vorteile:

- Polycarbonatscheiben für exzellenten Schlagschutz
- 5-stufig verstellbare Bügellänge
- weicher und profilierter Nasensteg verhindert das Rutschen und ist sehr komfortabel
- sportliches und modernes Design
- umlaufendes Design für erhöhtes Sicherheitsempfinden
- zwei Scheibentönungen zur Auswahl für verschiedene Arbeitsumgebungen
- uneingeschränktes Sichtfeld
- höchste optische Güteklasse (1) für verzerrungsfreie Sicht

Scheibentönung: verschiedene Tönungen

Scheibenmaterial: Polycarbonat

Produkt	Verp.- Einheit
2750 (Klar)	1
2751 (Grau)	



3M™ 2790 / 2890A Premium Vollsichtbrillen

Eigenschaften und Vorteile:

- großflächige Sichtscheibe ermöglicht ein weites Sichtfeld
- Rundum-Dichtsitz für hohe Sicherheit
- breites, verstellbares Kopfband für mehr Komfort
- Polycarbonatscheibe schützt vor Schmelzmetallen sowie vor Schlageinwirkung mittlerer Energie
- Acetatscheibe bietet exzellente chemische Beständigkeit
- flexibler Nasensteg für bequemen Sitz
- kann über den meisten Korrekturbrillen getragen werden

Scheibentönung: klar

Scheibenmaterial: Polycarbonat (2790) / Acetat (2790A und 2890A)

Produkt	Verp.- Einheit
2790 (siehe Bild)	1
2790A (siehe Bild)	
2890A (mit Belüftungsschlitzen, ohne Bild)	



3M™ Schutzbrillen der 2840er Serie Schutzbrillen Komfort-Programm

- Exklusives Design
- Hoher Tragekomfort
- 26 Gramm leichte Brille
- Viele individuelle Einstellmöglichkeiten
- Ideal geeignet zur Kombination mit 3M™ Partikelschutzmasken der 9300er Serie

Produkt	Verp.- Einheit
2840 (Klar)	1
2841 (Grau)	
2842 (Gelb)	
2844 (Verspiegelt)	
2845 (Grün) Schweißerschutz 5	
2846 (Orange)	

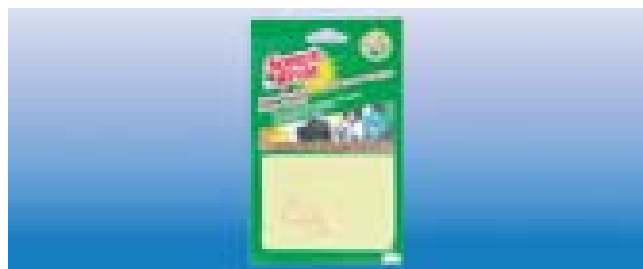


Augenschutz

3M™ W910 Schutzbrillen-Zubehör

Mikrofaser-Brillenputztuch

Produkt	Verp.- Einheit
W910	1



3M™ 103 Schutzbrillen-Zubehör

Aufbewahrungsetui für Bügelschutzbrillen.

Produkt	Verp.- Einheit
103	1



3M™ 275 Tragetasche für Vollsichtbrillen

Anpassbare Tragegurtlänge: 90 - 140 cm
Herausnehmbare Innentasche, Platz für zusätzliche Utensilien wie z.B. 3M™ 270 Anti-Beschlagtücher

Produkt	Verp.- Einheit
275	20



3M™ 273 Softes Schutzbrillen-Etui für Bügelbrillen

3M™ 274 Softes Vollsichtbrillen-Etui

Material: Polyethylen-Mikrofaser, zum Schutz & zur Reinigung der Brillen, verfügt über elastisches Verschlussband

Produkt	Verp.- Einheit
273 (siehe Bild)	40
274	40



3M™ 271 Trageband

3M™ 272 Premium Trageband mit Sicherheits-Sollbruchstelle

Länge: 46 cm, Flexible Bügelenden

Produkt	Verp.- Einheit
271	100
272	100



3M™ 270 Anti-Beschlagtücher

Hohe Wirksamkeit, wirkt effektiv auf Plastik-Schutzgläsern, bei Temperaturen zwischen -37° und +57°C

Dauerhafter Schutz: Anti-Beschlageffekt hält 2-5 Tage; wiederverwendbar, für mehrere Anwendungen nutzbar, bis Tuch austrocknet

Produkt	Verp.- Einheit
270	500



Gehörschutz-Produkte

Gehörschutz

Der Schutz des menschlichen Gehörs gegen Lärm verlangt individuelle Lösungen. Hier haben wir ein umfassendes Angebot von Stöpseln und Kapseln, die sich durch höchsten Tragekomfort und gute Schalldämmung auszeichnen. Produkte der Serie 1100 sind durch Ökotest und Stiftung-Warentest ausgezeichnet worden.



3M™ Einweg - Gehörschutzstöpselspender

Spender für 3M™ Einweg-Gehörschutzstöpsel mit Auffangschale.
1 Spender mit 2 x 500 Paar Stöpseln

Schalldämmung (SNR) = 31 dB(A) 1100;
= 34 dB(A) 1120



Produkt	Verp.- Einheit
1100 DP Wanddispenser	1
1120 DP Wanddispenser	

3M™ Einweg - Gehörschutzstöpsel

Die besonders weichen Gehörschutzstöpsel aus Schaumstoff sind wahlweise mit oder ohne Sicherheitsband erhältlich.

Schalldämmung (SNR) = 31 dB(A) 1100; 34 dB(A) 1120



Produkt	Verp.- Einheit
1100 (ohne Band, ohne Box) s. Bild unten	200
1110 (mit Band, ohne Box) s. Bild unten	100
120 Wandanbringung für Dispenser	1
1120 (ohne Band) s. Bild rechts	200
1130 (mit Band) s. Bild rechts	100

3M™ 1100 DS Gehörschutzstöpsel

Zwei Paar 1100 Gehörschutzstöpsel mit einer hochwertigen Alubox.
Gehörschutz immer griffbereit!

Schalldämmung (SNR) = 31 dB



Produkt	Verp.- Einheit
1100 DS	1

3M™ 1310 Bügelgehörschutz

Der erste Bügelgehörschutz mit einem extrem elastischen Bügelkonzept. Der einmalige Bügel sorgt für eine optimale Position in nahezu jedem Gehörgang. Dies bedeutet maximaler Komfort und zuverlässiger Schutz in einem Produkt.

Schalldämmung (SNR) = 26 dB (unter dem Kinn getragen)



Produkt	Verp.- Einheit
1310	10
1311 (Austauschstöpsel)	20

Gehörschutz

3M™ Wiederverwendbare Gehörschutzstöpsel

(in der Aufbewahrungsbox)

Schalldämmung (SNR): 1261, 1271 = 25 dB(A); 1281, 1291 = 21 dB(A)

Produkt	Verp.- Einheit
1261 (ohne Band)	50
1271 (mit Band)	
1281 (blau, ohne Band)	
1291 (blau, mit Band)	



3M™ 1430 Kapsel, faltbar

Schalldämmung (SNR) = 23 dB(A)

Prüfung: EN 352-1

Produkt	Verp.- Einheit
1430	1



3M™ 1435 Gehörschutzkapsel

Die Gehörschutzkapseln von 3M sorgen für optimalen Lärmschutz in Verbindung mit hohem Komfort.

Schalldämmung (SNR) = 25 dB(A)

Produkt	Verp.- Einheit
1435	1



3M™ 1440/45 Gehörschutzkapsel

Die Luxuskapseln 1440/1445 verfügen über ein patentiertes Bügeleinstellungssystem, das die individuelle Einstellung des Anpressdrucks ermöglicht und somit überlegenen Sitz und Komfort garantiert.

Schalldämmung (SNR) = 27 dB(A) 1440; 32 dB(A) 1445

Prüfung: EN 352-1

Produkt	Verp.- Einheit
1440	1
1445	



3M™ 1465 Industrieschutzhelm

Der neue, hochwertige Schutzhelm mit 6-Punkt-Bebänderung ist die ideale Ergänzung und passt sehr gut auch beim Einsatz von Schutzmasken.

Prüfung: EN 397

Produkt	Verp.- Einheit
1465	1



Gehörschutz

3M™ 1515H Profi-Helm-Kapselgehörschutz

Elektroakustischer High-Tech-Helm-Kapselgehörschutz aus dem Profi-Programm mit UKW-Radio, HiFi-Stereo mit 4-stufiger Lautstärkeregelung

Schalldämmung (SNR) = 24 dB(A)
Prüfung: EN 352-3

Produkt	Verp.- Einheit
1515H	1



3M™ 1510 Standard-Kapselgehörschutz mit UKW-Radio

Elektroakustischer High-Tech-Kapselgehörschutz aus dem Standard-Programm mit UKW-Radio, Mono mit 3-stufiger Lautstärkeregelung

Schalldämmung (SNR) = 24 dB(A)
Prüfung: EN 352-1

Produkt	Verp.- Einheit
1510	1



3M™ 1520 Standard-Kapselgehörschutz gegen Impulsärm

Elektroakustischer High-Tech-Kapselgehörschutz aus dem Standard-Programm gegen Impulsärm.

Produkt	Verp.- Einheit
1520	1



3M™ 150 Standard-Hygiene-Set

Hygiene-Set, je 2 Stück Schaumstoffeinlagen und Dichtungskissen

Produkt	Verp.- Einheit
150	1

3M™ 1515 Profi-Kapselgehörschutz mit UKW-Radio

Elektroakustischer High-Tech-Kapselgehörschutz aus dem Profi-Programm mit UKW-Radio, HiFi-Stereo und 4-stufiger Lautstärkeregelung

Schalldämmung (SNR) = 24 dB(A)
Prüfung: EN 352-1

Produkt	Verp.- Einheit
1515	1



Gehörschutz

3M™ 1525 Profi-Kapselgehörschutz gegen Impulslärm

Elektroakustischer High-Tech-Kapselgehörschutz aus dem Profi-Programm gegen Impulslärm, Verstärkung bis +12dB(A)

Produkt	Verp.-Einheit
1525	1

3M™ 151 Profi-Hygiene-Set

Hygiene-Set, je zwei Stück Schaumstoffeinlagen und Dichtungskissen

Produkt	Verp.-Einheit
151	1



Schutzanzüge

3M™ 4530 Schutzanzug Typ 5 & 6

Größe: L, XL

Einsatzgebiete:
Oberflächenbehandlungen, leichte Chemikalienarbeiten, gewerbliche Reinigung & Instandhaltung, Verlegung von Isolationsmaterial

Produkt	Verp.-Einheit
4530L	1
4530XL	



4530



4540

3M™ 4540 Schutzanzug Typ 5 & 6

Größe: L, XL

Einsatzgebiete:
Farbsprühen (lösungsmittelhaltig und wasserbasierend), Oberflächenbearbeitung, leichter Umgang mit Chemikalien/Reinigungsarbeiten

Produkt	Verp.-Einheit
4540LN	1
4540XLN	



4560

3M™ 4560 Schutzanzug Typ 4/5/6

Größe: L, XL

Einsatzgebiete:
Umgang mit Chemikalien/Reinigungsarbeiten, Versprühen von Pflanzenschutzmitteln/Insektenbekämpfungsmitteln, Kontakt mit infektiösen Erregern, Asbestarbeiten

Produkt	Verp.-Einheit
4560L	1
4560XL	

Umweltschutz-Produkte

Der Schutz des Arbeitsplatzes und der Umwelt erfordert häufig den Einsatz von Öl- oder Chemikalienbindemitteln. Die 3M Bindevliese bieten einfachste Handhabung und hohen Wirkungsgrad. Sie stellen eine saubere und wirtschaftliche Lösung dar.

Bindevlies

Industriebindevlies

Die handlichen und leichten Vliese verblüffen durch ihre hohe Wirtschaftlichkeit und große Aufnahmeleistung. Das einzigartige Multiformat bietet besonders einfache Handhabung für viele Anwendungen in Produktion und Instandhaltung. Öle und Emulsionen sind im Handumdrehen aufgenommen.



Produkt	Verp.-Einheit
MF2001 Industriebindevlies nimmt Öle und Kühlschmierstoffe auf. Aufnahmekapazität 37 l pro Packung	3
MA2002 Industriebindetuch nimmt Öle und Kühlschmierstoffe auf. Aufnahmekapazität 1 l pro Tuch	100



Ölbindevlies



Produkt	Verp.-Einheit
TF2001 Ölbindevlies nimmt Öl und Kraftstoffe auf. Aufnahmekapazität 37 l pro Packung	3
HP-156 Ölbindetücher nehmen Öl und Kraftstoffe auf. Aufnahmekapazität 11 l pro Tuch	100



Chemikalienbindevlies

Bei Verschmutzungen durch auslaufende Chemikalien kann man das 3M Chemikalienbindevlies schnell und sicher anwenden. Zahlreiche Säuren und Laugen werden leicht aufgenommen, das niedrige Eigengewicht des Materials reduziert die Entsorgungskosten.



Produkt	Verp.-Einheit
PF2001 Chemikalienbindevlies ist universell einsetzbar bei aggressiven Flüssigkeiten. Aufnahmekapazität 37 l pro Packung	3
P110 Chemikalienbindetücher sind universell einsetzbar bei aggressiven Flüssigkeiten. Aufnahmekapazität 0,22 l pro Tuch	200



Industriewarnmarkierung (reflektierend und nicht-reflektierend)

Wenn Sie auf Sicherheit reflektieren...

...sind 3M™ Warnmarkierungen ohne Alternative. Erfahrung aus dem Arbeitsleben: Ein Gefahrenpunkt, der richtig gekennzeichnet ist, ist keine Gefahr mehr.

Deshalb:

Reflektierende Warnmarkierungen von 3M™. Das bedeutet: Keine Verletzung. Kein Produktionsausfall. Keine kostspieligen Reparaturen. Genau nach den Prinzipien entwickelt, die für den Normenausschuss „Persönliche Schutzausrüstung und Sicherheitskennzeichnung“ in die DIN 4844 eingebracht wurden. Industrie-Warnstreifen nach DIN 4844 – so dürfen sich diese rückstrahlenden Produkte nennen.

3M™ Industrie-Warnmarkierung 13057

Rot-weiße vollreflektierende Warnmarkierungen – nach DIN 4844 – kennzeichnen bewegliche Hindernisse im innerbetrieblichen Bereich (Schlagbäume, Kräne, Tore, Gabelstapler), rechts- und linksweisend.

Selbstklebende Markierungsfolie.

3M™ 767i Warnmarkierung, nicht reflektierend

Produkt	Breite in mm	Länge in mm	Verp.-Einheit
13057	100	25	1
13057	50	25	2
767i	50,8	33	24



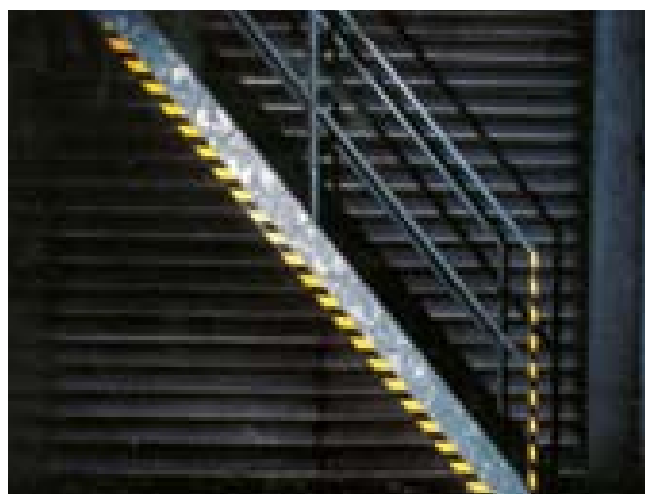
3M™ Industrie-Warnmarkierung 13058

Schwarz-gelbe teiltrückstrahlende Warnmarkierungen – nach DIN 4844 – kennzeichnen feststehende Hindernisse im innerbetrieblichen Bereich (Begrenzungs- und Torpfosten, Bordsteinkanten, Rampen, Engpässe und Bodenunebenheiten), rechts- und linksweisend.

Selbstklebende Markierungsfolie.

3M™ 766i Warnmarkierung, nicht reflektierend

Produkt	Breite in mm	Länge in mm	Verp.-Einheit
13058	100	25	1
13058	50	25	2
766i	50,8	33	24



Containerwarnmarkierung

Zur Kennzeichnung von Containern und Wechselbehältern.

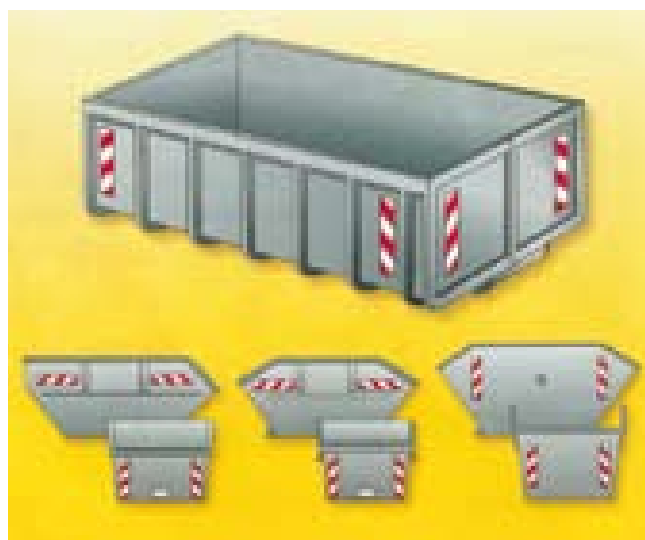
3M™ Container-Warnmarkierung 3930 CWM

3M™ Container-Warnmarkierung aus 3M™ High Intensity Grade Prismatic 3930 / Zuschnitte

Prismatische weiß-rote Reflexfolienzuschnitte mit Aufdruck „DIN 67520-4, PAS 1060 / Farbe DIN 6171-1 / 3M HIP“ für Container-Warnmarkierung.

Verpackungseinheit mit je 40 Zuschnitten rechts- und linksweisend für die Markierung von 10 Containern.

Produkt	Verp.-Einheit
3930 CWM	80





Gebäude schützen und erhalten

3M bietet ein umfassendes Sortiment an Produkten für Gebäudeausstattung und Gebäudeservice. Dazu gehören Bodenbeläge für alle Bereiche des Schmutzfangs: von Nomad Terra-, Aqua- und Optima-Belag bis hin zu Adhäsivmatten für Reinnräume, sowie Sicherheits- und Komfortbeläge. Ein Komplettangebot an Tüchern und Schwämmen, abgestimmt auf jede Art der Reinigung im Gebäude, rundet das Sortiment ab. Für Eigenreiniger wie professionelle Gebäudereiniger gleichermaßen attraktiv!

Eingangsbeläge

3M™ Nomad™ Terra Eingangsbeläge

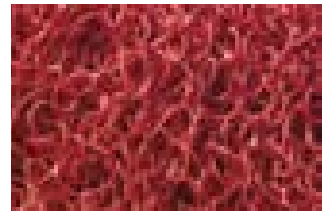
Grob- und Feinschmutzbelag für Innen- und Außenbereiche. Hohe Schmutzaufnahme. Einfache Reinigung. Lange Lebensdauer.

3M™ Nomad™ Terra Eingangsbeläge

Elastischer Vinylbelag 8150 mit und 8100 ohne Rücken

Grob- und Feinschmutzbelag für Innen- und Außenbereiche. Hohe Schmutzaufnahme. Einfache Reinigung. Lange Lebensdauer.

Produkt	Farbe	Breite in m	Länge in m	Verp.-Einh.
8100 / 8150	Grau	0,9	1,5	1
		1,2	1,8	
6050		0,9	1,5	
		1,2	1,8	



3M™ Nomad™ Terra Schmutzfangbeläge

Vinylbelag (Wellenstruktur) mit und ohne Rücken

Grob- und Feinschmutzbelag für Innen- und Außenbereiche. Gute Schmutzaufnahme. Lange Lebensdauer. Sehr gute Befahrbarkeit.

Produkt	Farbe	Breite in m	Länge in m	Verp.-Einh.
9100	Grau	0,9	1,5	1
6250				



3M™ Nomad™ 4300 Feinstaub-Adhäsivmatte

Feinstaub-Adhäsivmatte für Bereiche mit Reinnraum-Anforderungen

Für alle Bereiche mit erhöhter Anforderung an Luftreinheit; hohe Klebkraft; einfaches und rückstandsfreies Fixieren auf dem Boden.

Produkt	Farbe	Breite in cm	Länge in cm	Verp.-Einh.
4300	Weiß	45	115	40
		60		



3M™ Nomad™ Optima Eingangsbeläge

Alu-Profilmattensystem zur gleichzeitigen Aufnahme von Grobschmutz, Feinschmutz und Nässe. Elegante Optik und höchste Funktionalität auch bei stärkster Begehung. Für Mattenrahmen in Innen- und Durchgangsbereichen. Alu-Profil mit Aqua 8500-Einlagen. Farben: grau, braun, rot, blau, grün, schwarz. Profilhöhen: 17, 22 und 27 mm. Ausschließlich Auftragsfertigung nach bestätigten Maßangaben bzw. Schablonen.

3M™ Nomad™ Optima 9900 Eingangsbelag

Alu-Profilbelag mit textilen Einlagen für Mattenrahmen

Alu-Profilmattensystem zur gleichzeitigen Aufnahme von Grobschmutz, Feinschmutz und Nässe. Elegante Optik und höchste Funktionalität auch bei stärkster Begehung. Für Mattenrahmen in Innen- und Durchgangsbereichen. Alu-Profil mit Enhance™ 2000-Einlagen.



Produkt	Verp.-Einh.
9900	1

3M™ Nomad™ Aqua Eingangsbeläge

Feinschmutz- und Nässeschutzbelag für den Innenbereich. Hohes Schmutz- und Nasserückhaltevermögen. Bietet Rutsicherheit auch bei Nässe. Schnelles Abtrocknen.

3M™ Nomad™ Aqua Schmutz- und Nässeschutzbelag

Textiler Belag gegen Feinschmutz und Nässe. Feinschmutz- und Nässeschutzbelag für den Innenbereich. Hohes Schmutz- und Nasserückhaltevermögen. Bietet Rutsicherheit auch bei Nässe. Schnelles Abtrocknen. Gute Befahrbarkeit.



Produkt	Farbe	Breite in m	Länge in m	Verp.-Einh.
6500	Grau	0,6	0,9	6
		0,9	1,5	1
		1,3	2	1
8500	Grau	0,9	1,5	1
		1,3	2	1

3M™ Nomad™ „Sauber-Klick“ Eingangsbeläge

3M™ Nomad™ „Sauber-Klick“ Eingangsbeläge

Das modulare Nomad™ „Sauber-Klick“ Schmutzfangsystem setzt neue ästhetische Standards. Elegantes, modernes Aussehen verbindet sich mit dem hohen Qualitätsstandard unserer Nomad™ Produkte. Die neue Nomad™ Lösung bietet eine große planerische Flexibilität und vereinfachte Logistik. Individuell verlegbare Fliesen.



Produkt	Farbe	Breite in m	Länge in m	Verp.-Einh.
8300	Grau	0,3	0,3	10
8900	z.B. Grau/Rot Grau/Blau Grau/Grün Grau/Grau Grau/Schwarz Grau/Braun	0,3	0,3	10

Sicherheits-Bodenbeläge

3M™ Safety-Walk™ Bodenbeläge

3M™ Safety-Walk™ Stehkomfortmatte 5100

Offener Komfortbelag für Arbeitsbereiche

Komfortbelag für Arbeitsbereiche mit Rutschgefahr und anfallenden Flüssigkeiten. Trockenes und sicheres Stehen.

PVC, offene Materialstruktur. Ölbeständig.
Dicke: 12 mm

Produkt	Farbe	Breite in m	Länge in m	Verp.-Einh.
5100	Braun	0,9	1,5	1



3M™ Safety-Walk™ Stehkomfortmatte 5270

Stehkomfortmatte
Für alle Steharbeitsplätze

5270 mit geschlossener Oberfläche

Produkt	Farbe	Breite in m	Länge in m	Verp.-Einh.
5270	Schwarz	0,9	1,5	1



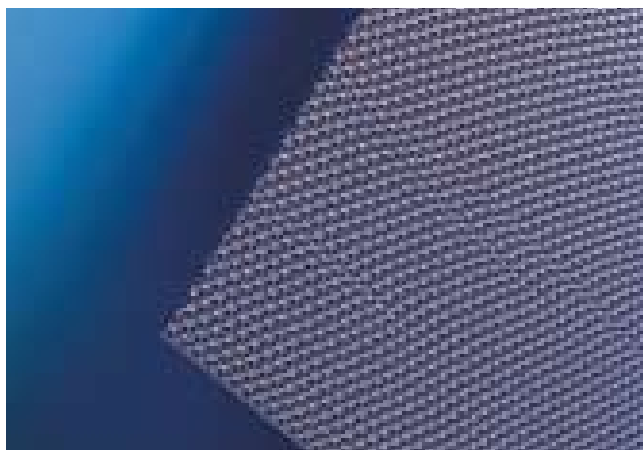
3M™ Safety-Walk™ Nasszonenbelag 3200

Offener Vinylbelag für alle Nassbereiche

Sicherheitsbelag für alle Nassbereiche wie Umkleidekabinen, Duschräume usw.

PVC, flexible Wabenstruktur

Produkt	Farbe	Breite in m	Länge in m	Verp.-Einh.
3200	Hellblau	0,9	6	1



3M™ Safety-Walk™ Nasszonenbelag 1500

Sicherheitsbelag für alle Nasszonenbereiche

PVC, offene Schlingenstruktur

Produkt	Farbe	Breite in m	Länge in m	Verp.-Einh.
1500	Blau	0,9	6	1



3M™ Safety-Walk™ Antirutschbelag, selbstklebend

Rutschfeste Oberfläche, abriebfester Belag mit erhöhter Rutschsicherheit, langer Lebensdauer, einfacher Verlegung. Innen und außen geeignet.

3M™ Safety-Walk™ Verformbar

Antirutschmaterial auf Aluminiumträgerschicht für Riffel- und Tränenbleche und alle strukturierten Oberflächen
Rutschhemmung R 13

Produkt	Farbe	Breite in mm	Länge in m	Verp.-Einh.
Verformbar	Schwarz	50	18,3	2

3M™ Safety-Walk™ Universal

Antirutschbelag für nahezu alle Flächen. z.B. für Treppenstufen, Rampen, usw.
Rutschhemmung R 13

Produkt	Farbe	Breite in mm	Länge in m	Verp.-Einh.
Universal	Schwarz	50	18,3	2



3M™ Safety-Walk™ Nasszone Antirutschbelag, selbstklebend

Antirutschbelag für Nass- und Barfußbereiche.

Rutschfeste Oberfläche, abriebfester Belag mit erhöhter Rutschsicherheit, langer Lebensdauer, einfacher Verlegung und angenehmer Barfußbegehung.

Synthesekautschuk auf Polyesterfilm bzw. PVC
Rutschhemmung: Medium A+B+C, Fein A+B

Produkt	Farbe	Breite in mm	Länge in m	Verp.-Einh.
Medium	Schwarz	50	18,3	2
Fein	Weiß			



3M™ Safety-Walk™ Extra stark Antirutschbelag, selbstklebend

Antirutschbelag für extrem beanspruchte Flächen.

Extrem rutschfeste und abriebfeste Oberfläche. Sehr hohe Lebensdauer. Einfache Verlegung. Es ist z.B. für Nutzfahrzeuge geeignet.

Aluminiumoxid-Schleifkorn auf Polyesterfilm.
Rutschhemmung R 13

Produkt	Farbe	Breite in mm	Länge in m	Verp.-Einh.
Extra stark	Schwarz	50	18,3	2

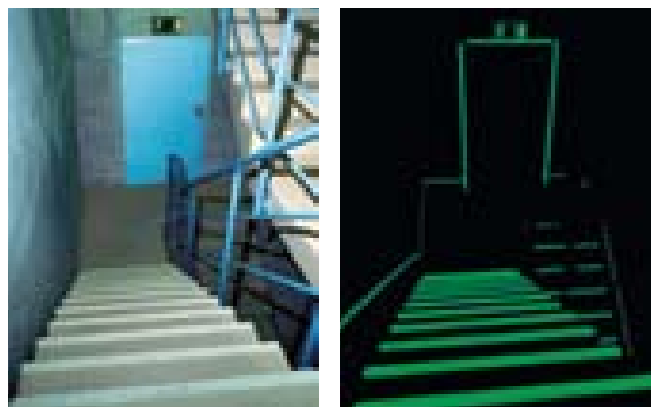


3M™ Safety-Walk™ Lite H Antirutschbelag, selbstklebend

Antirutschbelag

Für die Markierung von Fluchtwegen, lang nachleuchtend
Rutschhemmung R 13

Produkt	Farbe	Breite in mm	Länge in m	Verp.-Einh.
Lite H	Hellbeige	50	18,3	1



Reinigungs-Produkte

Scotch-Brite™ Reinigungs-Produkte

Scotch-Brite™ 300 Reinigungstuch

Reinigungstuch für die Feucht- und Nassreinigung aller Oberflächen; kochfest; farbcodiert nach Einsatzbereich.

Beschichtetes Viskosevliesstuch

Hohe Reinigungsleistung auf stark verschmutzten Oberflächen.

Produkt	Farbe	Breite in mm	Länge in mm	Verp.-Einh.
300	Rot	380	370	10
	Grün			
	Gelb			
	Blau			



Scotch-Brite™ 2011 Hochleistungstuch

Hochleistungstuch für die Trocken-, Feucht- und Sprühreinigung aller Oberflächen; kochfest.

Hochwertiges Mikrofaserstuch

Entfernt Staub, Schmutz, Fett und Fingerabdrücke auch ohne Chemie

Produkt	Farbe	Breite in mm	Länge in mm	Verp.-Einh.
2011	Blau	360	320	5



Scotch-Brite™ 55-58 Reinigungsschwamm

Reinigungsschwamm für die Reinigung und Pflege aller – auch empfindlicher – Oberflächen.

Polyesterschwämme; Vlies mit hochwertiger Kunststoffkörnung, farbcodiert nach Einsatzbereichen. Reinigt und pflegt extrem schonend.

Produkt	Farbe	Breite in mm	Länge in mm	Verp.-Einh.
55	Blau	130	70	10
56	Rot			
57	Gelb			
58	Grün			

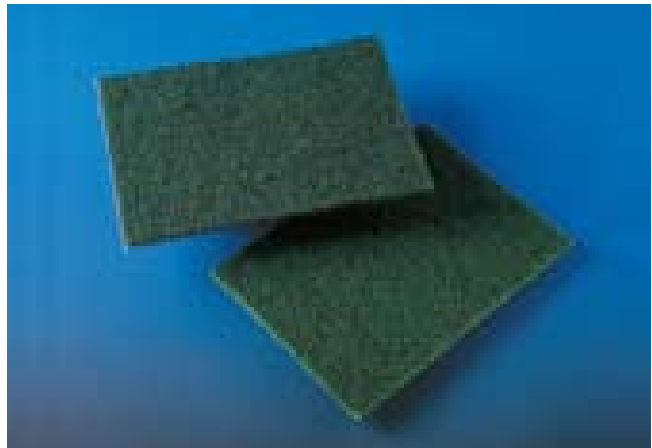


Scotch-Brite™ 96 Handpad

Handpad für die Reinigung und Pflege aller unempfindlichen Oberflächen.

Aggressives, durchgekörntes Scheuervlies.

Geeignet für die Grundreinigung aller unempfindlichen Oberflächen.



Produkt	Farbe	Breite in mm	Länge in mm	Verp.-Einh.
96	Grün	224	158	60

Scotch-Brite™ SB2022

Mikrofaser-Poliertuch „Premium“

Das Mikrofaser-tuch dient zur Trocken-, Feucht- und Nassreinigung. Es entfernt Öle, Fette, Staub und Flüssigkeiten ohne Mikrokratzer zu verursachen. Anwendung auf allen Oberflächen wie z.B. Edelstahl, Chrom, Glas, Armaturen, Emaille, Kunststoff, Möbeln und vor allem auf lackierten Oberflächen.



Produkt	Farbe	Breite in mm	Länge in mm	Verp.-Einh.
SB2022	Gelb	320	360	100

Scotch-Brite™ Micro Duett Pad

Mikrofaser-Reinigungstuch

Das Mikrofaser-Reinigungstuch ist bestens für die Feucht- und Nassreinigung von Glasoberflächen - mit und ohne Chemie - geeignet. Es hinterlässt ein absolut fusse- und streifenfreies Oberflächenbild. Weiterhin zeichnet es sich durch eine sehr gute Schmutz- und Wasseraufnahme aus. Das Mikrofaser-Reinigungstuch ist maschinenwaschbar bis 95°C (ohne Weichspüler).



Produkt	Farbe	Breite in mm	Länge in mm	Verp.-Einh.
Micro Duett Pad	Blau	320	400	100
	Gelb			
	Grün			
	Rot			

3M™ Edelstahlpflege

Spraydose

Die 3M™ Edelstahl-Pflege pflegt und poliert die bearbeitete Oberfläche. Die kostengünstige Nachfüllflasche reduziert den Abfall. Sehr ergiebige Spraydose mit feiner Sprühöffnung.



Produkt	Liter	Verp.-Einh.
Edelstahlpflege	0,6	12

Handschutz, -Reinigung und -Pflege

Handschutz, -Reinigung und -Pflege

3M™ PU-Glove

Ultraleichter 5-Finger Strickhandschuh. Die Fingerspitzen und die Handfläche sind mit grauem Polyurethan (PU) beschichtet. Dieser Handschuh zeichnet sich durch ein außergewöhnliches Tastgefühl und eine hervorragende Abriebfestigkeit aus.

CE Category II, EN 420, EN 388 : 4141

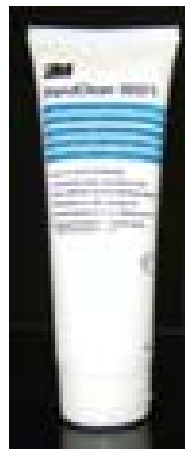


Produkt	Größe	Verp.-Einh.
61228	8 (Small)	200
61229	9 (Medium)	200
61230	10 (Large)	200

3M™ Handclean Lacke, Dichtmassen und Klebstoffe Handreiniger

Enthält abrasive Zusätze, entfernt starke und tiefsitzende Verschmutzungen wie Lacke, Dichtmassen und Klebstoffe. Der starke Handreiniger trocknet die Haut nicht aus.

Praktische Tube mit 250 ml Inhalt.

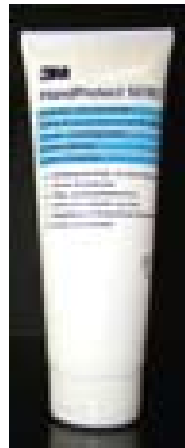


Produkt	Inhalt	Verp.-Einh.
50371T	250 ml	24

3M™ Handprotect Schutz- und Pflegecreme

Die 3M™ Schutz- und Pflegecreme schützt die Haut vor, während und nach der Arbeit vor Verschmutzungen. Zur Unterstützung der Regeneration der natürlichen Schutzfunktion. Enthält Aloe Vera und Vitamin-B5.

Praktische Tube mit 250 ml Inhalt.



Produkt	Inhalt	Verp.-Einh.
50367T	250 ml	24

©2008 3M Deutschland GmbH, Neuss.

Alle Angaben in diesem Katalog wurden mit größtmöglicher Sorgfalt erstellt, eine Gewähr für die Aktualität, inhaltliche Richtigkeit bzw. Vollständigkeit kann jedoch nicht übernommen werden. Änderungen sind vorbehalten.

Dieser Katalog einschließlich aller seiner Teile ist urheberrechtlich geschützt. Jede Verwertung, die nicht ausdrücklich vom Urhebergesetz zugelassen ist, bedarf der vorherigen Zustimmung der 3M Deutschland GmbH. Das gilt insbesondere für Vervielfältigungen, Bearbeitungen, Übersetzungen, Mikroverfilmungen und die Einspeicherung und Verarbeitung in elektronischen Systemen.

3M, Scotch, VHB, Scotch-Brite, Nomad, Safety-Walk, Temflex, Scotchtrak, Scotch-Mount, Dual-Lock, Scotchmate, Bumpon, Scotchflex, Scotch-Weld, Rite-Lok, Hookit, Stikit, Roloc, Cubitron, Trizact, ScotchPro, Enhance, FreCut, Xodust sind Marken der 3M Company.

